

**Bestand**

**Tierarten**

- ▲ Exuvien der Grünen Keiljungfer

**Sekundärdaten**

- Dunkler Wiesenknopf-Ameisenbläuling
- Grüne Keiljungfer
- ▨ Grüne Keiljungfer - Erhaltungszustand B
- ▨ Dunkler Wiesenknopf-Ameisenbläuling - Erhaltungszustand C
- Koppe - Erhaltungszustand C
- ▨ FFH-Gebietsgrenze (Stand: 04/2016)
- ▨ Landkreisgrenze

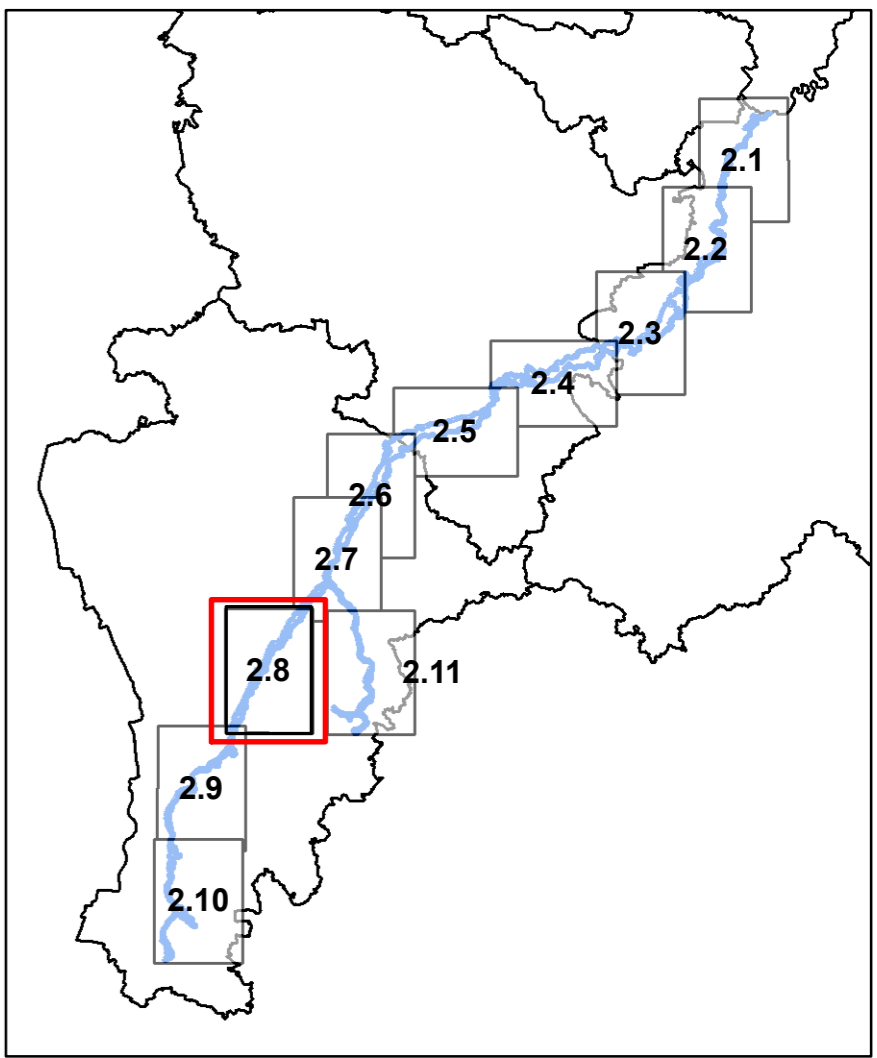
**FFH-Lebensraumtypen**

- sonstige gesetzlich geschützte Biotope
- 3140 Stillgewässer mit Armeleuchteralgen
- 3150 Nährstoffreiche Stillgewässer
- 3150/3140/91E0 - Komplex
- 3150/91E0 - Komplex
- 3260 Fließgewässer mit flutender Wasservegetation
- 3260/6430 - Komplex
- 3260/6430/91E0 - Komplex
- 3260/91E0 - Komplex
- 6210 Kalkmagerrasen
- 6230\* Artenreiche Borstgrasrasen
- 6410 Pfeifengraswiesen
- 6430 Feuchte Hochstaudenfluren
- 6430/3260 - Komplex
- 6510 Magere Flachland-Mähwiesen
- 7230 Kalkreiche Niedermoore
- 9160 Sternmieren-Eichen-Hainbuchenwälder
- 91E0 Weichholzauwälder mit Erlen, Esche u. Weiden
- 91E0/6430 - Komplex
- Grundstücksliste
- Paar-Kilometrierung

**Bewertung - Erhaltungszustand**

A - hervorragend  
 B - gut  
 C - mittel bis schlecht

Im Komplex betrifft der erstgenannte Wert den erstgenannten LRT



**Managementplanung  
 FFH-Gebiet 7433-371 „Paar“**



**Karte 2: Bestand und Bewertung**

**Blatt:** 8 von 11 **Bearbeitungsstand:** Juli 2016

**Bearbeitung:** Regierungen von Schwaben und Oberbayern  
 Amt für Ernährung, Landwirtschaft und Forsten Krumbach



**Planungsbüro:** Hadatsch im BDLA, Hohenlinden

Originalmaßstab: 1:10.000  
 0 50 100 200 300 400 500 m

**Geodaten:** Bayerische Vermessungsverwaltung (www.geodaten.bayern.de)  
**Fachdaten:** Bayerisches Landesamt für Umwelt (www.lfu.bayern.de)