

Bestand

Tierarten
 ▲ Exuvien der Grünen Keiljungfer

Sekundärdaten
 ● Dunkler Wiesenkopf-Ameisenbläuling
 ● Grüne Keiljungfer
 Schablone

▨ Grüne Keiljungfer - Erhaltungszustand B
 ▨ Dunkler Wiesenkopf-Ameisenbläuling - Erhaltungszustand C
 ● Koppe - Erhaltungszustand C

▨ FFH-Gebietsgrenze (Stand: 04/2016)
 ▨ Landkreisgrenze

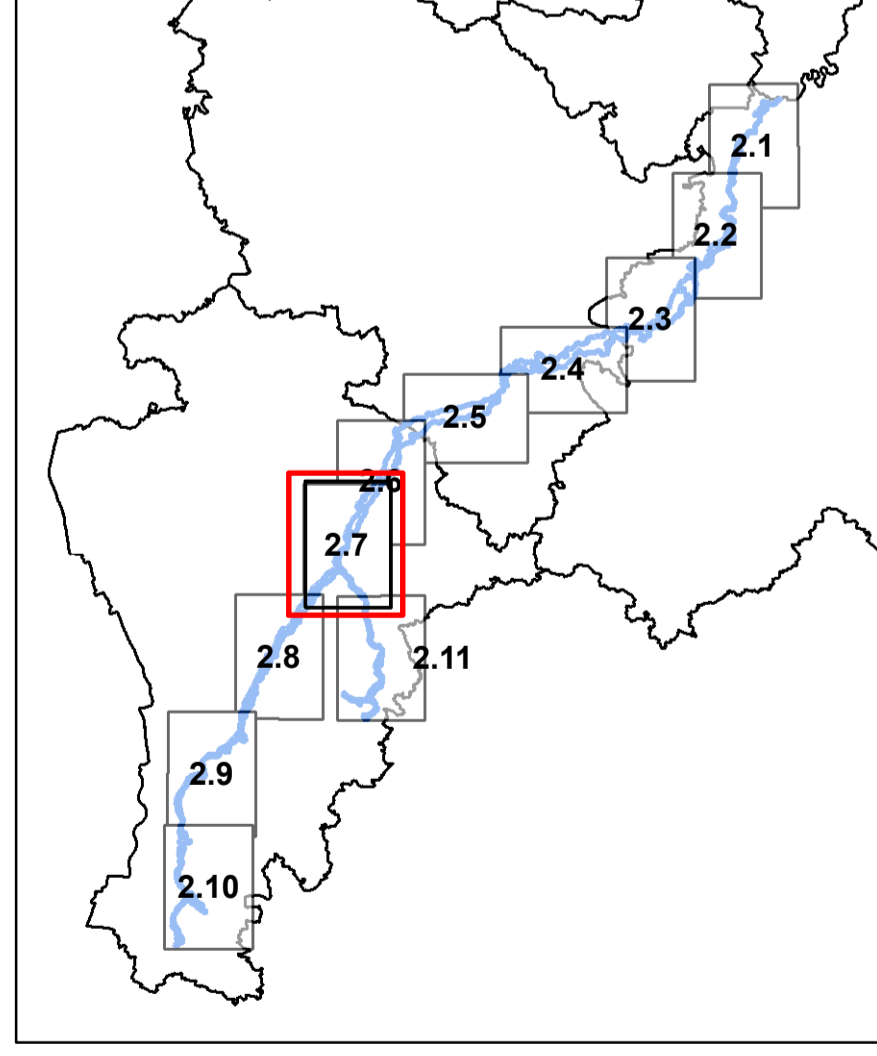
FFH-Lebensraumtypen

- ▨ sonstige gesetzlich geschützte Biotope
- ▨ 3140 Stillgewässer mit Armluchteralgen
- ▨ 3150 Nährstoffreiche Stillgewässer
- ▨ 3150/3140/91E0 - Komplex
- ▨ 3150/91E0 - Komplex
- ▨ 3260 Fließgewässer mit flutender Wasservegetation
- ▨ 3260/6430 - Komplex
- ▨ 3260/6430/91E0 - Komplex
- ▨ 3260/91E0 - Komplex
- ▨ 6210 Kalkmagerrasen
- ▨ 6230* Artenreiche Borstgrasrasen
- ▨ 6410 Pfeifengraswiesen
- ▨ 6430 Feuchte Hochstaudenfluren
- ▨ 6430/3260 - Komplex
- ▨ 6510 Magere Flachland-Mähwiesen
- ▨ 7230 Kalkreiche Niedermoore
- ▨ 9160 Sternmieren-Eichen-Hainbuchenwälder
- ▨ 91E0 Weichholzauwälder mit Erlen, Esche u. Weiden
- ▨ 91E0/6430 - Komplex
- ▨ Grundstücksliste
- Paar-Kilometrierung

Bewertung - Erhaltungszustand

A - hervorragend
 B - gut
 C - mittel bis schlecht

Im Komplex betrifft der erstgenannte Wert den erstgenannten LRT



Managementplanung
FFH-Gebiet 7433-371 „Paar“

Karte 2: Bestand und Bewertung

Blatt: 7 von 11 Bearbeitungsstand: Juli 2016

Bearbeitung:
 Regierungen von Schwaben und Oberbayern
 Amt für Ernährung, Landwirtschaft und Forsten Krumbach

Planungsbüro:
 Hadatsch im BDLA, Hohenlinden

Originalmaßstab: 1:10.000

0 62,5 125 250 375 500 625 m

Geodaten:
 Bayerische Vermessungsverwaltung (www.geodaten.bayern.de)
 Fachdaten:
 Bayerisches Landesamt für Umwelt (www.lfu.bayern.de)