

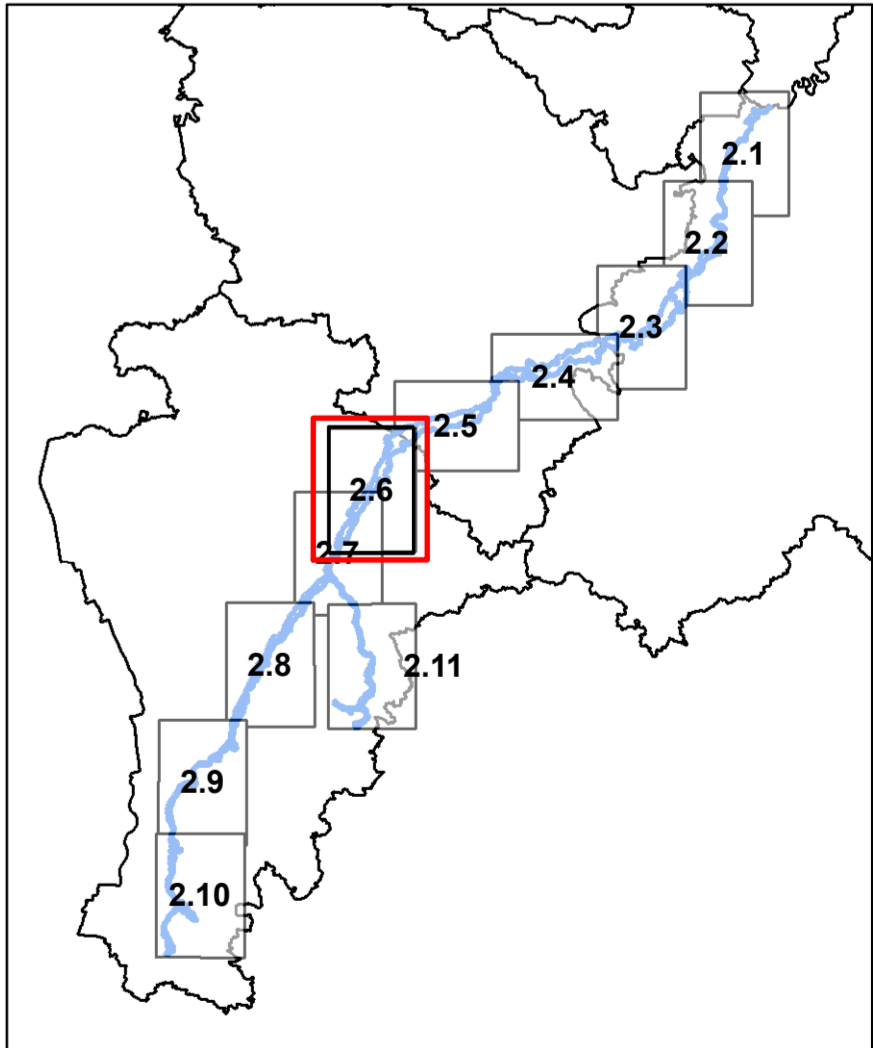
Bestand

Tierarten
 ▲ Exuvien der Grünen Keiljungfer

Sekundärdaten
 ● Dunkler Wiesenknopf-Ameisenbläuling
 ● Grüne Keiljungfer
 ■ Grüne Keiljungfer - Erhaltungszustand B
 ■ Dunkler Wiesenknopf-Ameisenbläuling - Erhaltungszustand C
 ● Koppe - Erhaltungszustand C
 - - - FFH-Gebietsgrenze (Stand: 04/2016)
 - - - Landkreisgrenze

FFH-Lebensraumtypen
 □ sonstige gesetzlich geschützte Biotope
 □ 3140 Stillgewässer mit Armeleucheralgen
 □ 3150 Nährstoffreiche Stillgewässer
 ■ 3150/3140/91E0 - Komplex
 ■ 3150/91E0 - Komplex
 ■ 3260 Fließgewässer mit flutender Wasservegetation
 ■ 3260/6430 - Komplex
 ■ 3260/6430/91E0 - Komplex
 ■ 3260/91E0 - Komplex
 ■ 6210 Kalkmagerrasen
 ■ 6230* Artenreiche Borstgrasrasen
 ■ 6410 Pfeifengraswiesen
 ■ 6430 Feuchte Hochstaudenfluren
 ■ 6430/3260 - Komplex
 ■ 6510 Magere Flachland-Mähwiesen
 ■ 7230 Kalkreiche Niedermoore
 ■ 9160 Sternmieren-Eichen-Hainbuchenwälder
 ■ 91E0 Weichholzauwälder mit Erlen, Esche u. Weiden
 ■ 91E0/6430 - Komplex
 □ Grundstücksliste
 ● Paar-Kilometrierung

Bewertung - Erhaltungszustand
 A - hervorragend
 B - gut
 C - mittel bis schlecht
 Im Komplex betrifft der erste genannte Wert den ersten genannten LRT



Managementplanung
FFH-Gebiet 7433-371 „Paar“

Karte 2: Bestand und Bewertung

Blatt: 6 von 11
Bearbeitungsstand: Juli 2016

Bearbeitung:
 Regierungen von Schwaben und Oberbayern
 Amt für Ernährung, Landwirtschaft und Forsten Krumbach

Planungsbüro:
 Hadatsch im BDLA, Hohenlinden

Originalmaßstab: 1:10.000
 0 50 100 200 300 400 500 m

Geodaten:
 Bayerische Vermessungsverwaltung (www.geodaten.bayern.de)
 Fachdaten:
 Bayerisches Landesamt für Umwelt (www.lfu.bayern.de)