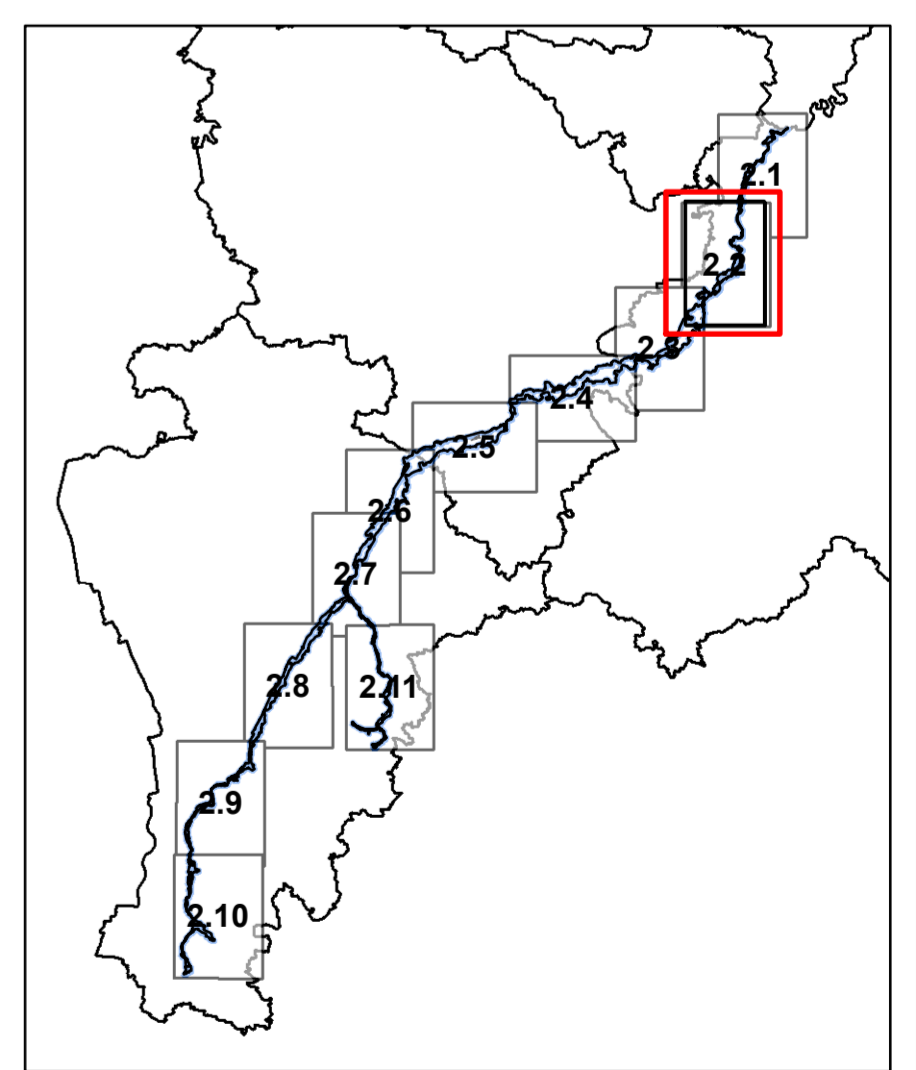


- Bestand**
- Tierarten**
- ▲ Exuvien der Grünen Keiljungfer
 - ▨ Grüne Keiljungfer - Erhaltungszustand B
 - ▨ Dunkler Wiesenknopf-Ameisenbläuling - Erhaltungszustand C
 - Koppe - Erhaltungszustand C
- Sekundärdaten**
- Dunkler Wiesenknopf-Ameisenbläuling
 - Grüne Keiljungfer
- FFH-Lebensraumtypen**
- sonstige gesetzlich geschützte Biotope
 - 3140 Stillgewässer mit Armleuchteralgen
 - 3150 Nährstoffreiche Stillgewässer
 - 3150/3140/91E0 - Komplex
 - 3150/91E0 - Komplex
 - 3260 Fließgewässer mit flutender Wasservegetation
 - 3260/6430 - Komplex
 - 3260/6430/91E0 - Komplex
 - 3260/91E0 - Komplex
 - 6210 Kalkmagerrasen
 - 6230* Artenreiche Borstgrasrasen
 - 6410 Pfeifengraswiesen
 - 6430 Feuchte Hochstaudenfluren
 - 6430/3260 - Komplex
 - 6510 Magere Flachland-Mähwiesen
 - 7230 Kalkreiche Niedermoore
 - 9160 Stemmieren-Eichen-Hainbuchenwälder
 - 91E0 Weichholzauwälder mit Erlen, Esche u. Weiden
 - 91E0/6430 - Komplex
 - FFH-Gebietsgrenze (Stand: 04/2016)
 - Landkreisgrenze
 - Grundstücksliste
 - Paar-Kilometrierung

Bewertung - Erhaltungszustand

A - hervorragend
 B - gut
 C - mittel bis schlecht

Im Komplex betrifft der erstgenannte Wert den erstgenannten LRT



Managementplanung
FFH-Gebiet 7433-371 „Paar“

Karte 2: Bestand und Bewertung

Blatt: 2 von 11

Bearbeitungsstand: Juli 2016

Bearbeitung:
 Regierungen von Schwaben und Oberbayern
 Amt für Ernährung, Landwirtschaft und Forsten Krumbach

Planungsbüro:
 Hadatsch im BDLA, Hohenlinden

Originalmaßstab: 1:10.000

0 50 100 200 300 400 500 m

Geodaten:
 Bayerische Vermessungsverwaltung (www.geodaten.bayern.de)
Fachdaten:
 Bayerisches Landesamt für Umwelt (www.lfu.bayern.de)