

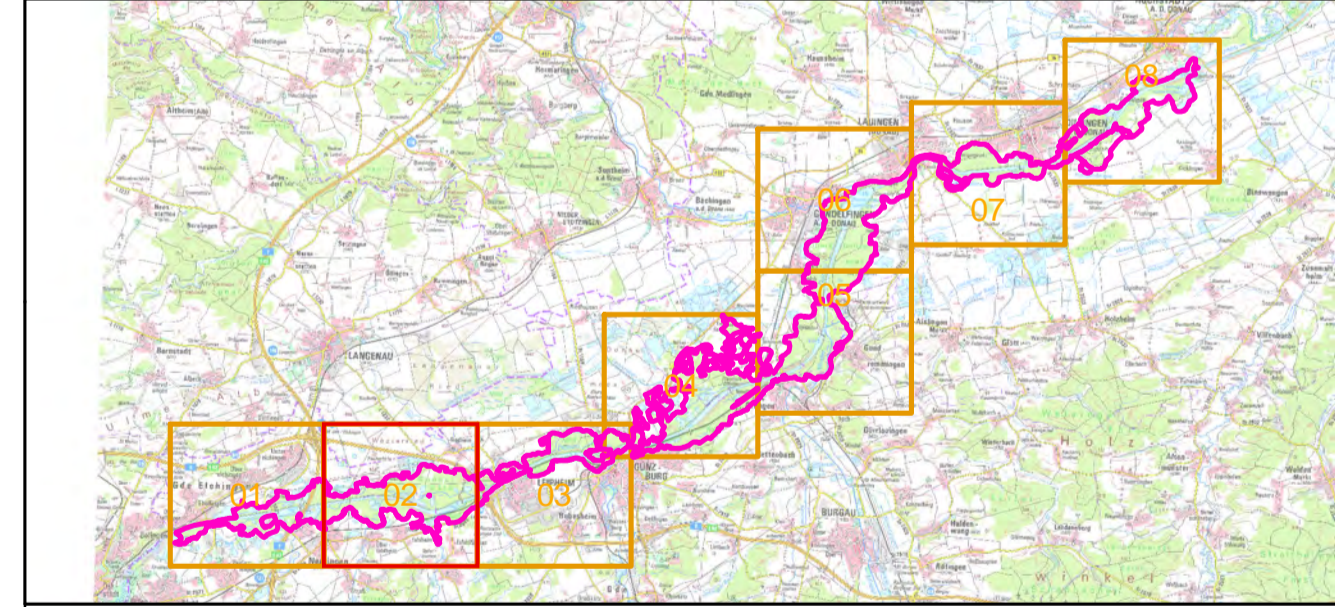


- FFH-Gebietsgrenze (Feinabgrenzung auf Basis 1:5000)
  - FFH-Gebietsgrenze (BayNatN2000-Verordnung 2016)
  - StOUbPI Dillingen
  - Naturwaldreservate
  - Staatswald
- Lebensraumtypen (im Standarddatenbogen genannt)**
- 3150, Nährstoffreiche Stillgewässer
  - 3260, Fließgewässer mit flutender Wasservegetation
  - 6210, Kalkmagerrasen (\*mit Orchideen)
  - 6410, Pfeifengraswiesen
  - 6430, Feuchte Hochstaudenfluren
  - 6510, Magere Flachland-Mähwiesen
  - 7230, Kalkreiche Niedermoore
  - 7220\*, Kalktuffquellen
  - 9160, Sternmieren-Eichen-Hainbuchenwälder (B)
  - 91E0\*, Weichholzauwälder mit Erle, Esche und Weide (A)
- Zusatzinformationen**
- Flächen, die überwiegend nach § 30 BNatSchG bzw. Art. 23 BayNatSchG unter Schutz stehen

Die Beschriftung der Offenlandflächen erfolgt in der Regel einzelflächenweise und enthält eine gebietseindeutige Nummer, die flächenbezogene Bewertung des (Haupt-)Lebensraumtyps, ggf. ein Komplexkennzeichen (K) und ggf. ein Sternchen (\*) bei prioritären Lebensraumtypen. Die Bewertung der Arten wird in Klammern in der Legende angegeben. Die Gesamtbewertung der Wald-Lebensraumtypen und der durch die Forstverwaltung bearbeiteten Arten ist in Klammern hinter der entsprechenden Schutzgutbezeichnung in der Legende genannt. Arten, die nicht im Standarddatenbogen aufgeführt sind, sind in der Regel nicht flächig erfasst worden.

Eine Bewertung für die nicht im Standarddatenbogen genannten Schutzgüter in der Zuständigkeit der Forstverwaltung ist nicht vorgesehen. Kurzdefinition der Erhaltungszustände sind A = sehr gut, B = gut und C = mittel bis schlecht. Sternchen (\*) = prioritär (vom Verschwinden bedrohte Lebensraumtypen und Arten)

Die Abgrenzung der Waldflächen erfolgte nach den Vorgaben für die FFH-Kartierung, sie entspricht nicht zwingend den waldgesetzlichen Vorgaben.



**Managementplanung**  
**FFH-Gebiet 7428-301**  
**Donau-Auen zwischen Thalfingen und Höchstädt**



**Karte 2.1 Bestand und Bewertung - Lebensraumtypen**

**Blatt:** Blatt 2 von 8  
**Kartenfertigung:** 19.11.2018

**Bearbeitung:**  
 Amt für Ernährung, Landwirtschaft und Forsten Krumbach (Schwaben)  
 Bayerische Landesanstalt für Wald und Forstwirtschaft  
 Regierung von Schwaben



Planungsbüro: PAN Planungsbüro für angewandten Naturschutz GmbH



Originalmaßstab: 1:10.000  
 Geobasisdaten: Bayerische Vermessungsverwaltung (www.geodaten.bayern.de)  
 Fachdaten: Bayerische Forstverwaltung (www.forst.bayern.de)  
 Bayerisches Landesamt für Umwelt (www.lfu.bayern.de)

