

- FFH-Gebietsgrenze (Feinabgrenzung auf Basis 1:5000)
- 6210*, naturnahe Kalk-Trockenrasen und deren Verbuchungsstadien besondere Bestände mit bemerkenswerten Orchideen
- 6510, magere Flachland-Mähwiesen
- 8220, Silikatfels mit Felsspaltenvegetation
- 9110, Hainsimsen-Buchenwälder (B)
- 9130, Waldmeister-Buchenwälder (B)
- 9170, Labkraut-Eichen-Hainbuchenwälder (B)
- 9180*, Schlucht- und Hangmischwälder (B)
- 91E0*, Weichholzauwälder mit Erle, Esche und Weide (B)

- Lebensraumtypen (nicht im Standarddatenbogen genannt)**
- 8230, Silikatfels mit Pioniervegetation

- Arten (Anhang II FFH-RL, im Standarddatenbogen genannt)**
- 1078, Spanische Flagge, *Euplagia quadripunctaria* (C)

- Arten (Anhang II FFH-RL, nicht im Standarddatenbogen genannt)**
- 1061, Dunkler Wiesenknopf-Ameisenbläuling, *Maculinea nausithous*
 - ▲ 1799, Schwarzer Grubenlaufkäfer, *Carabus variolosus nodulosus*

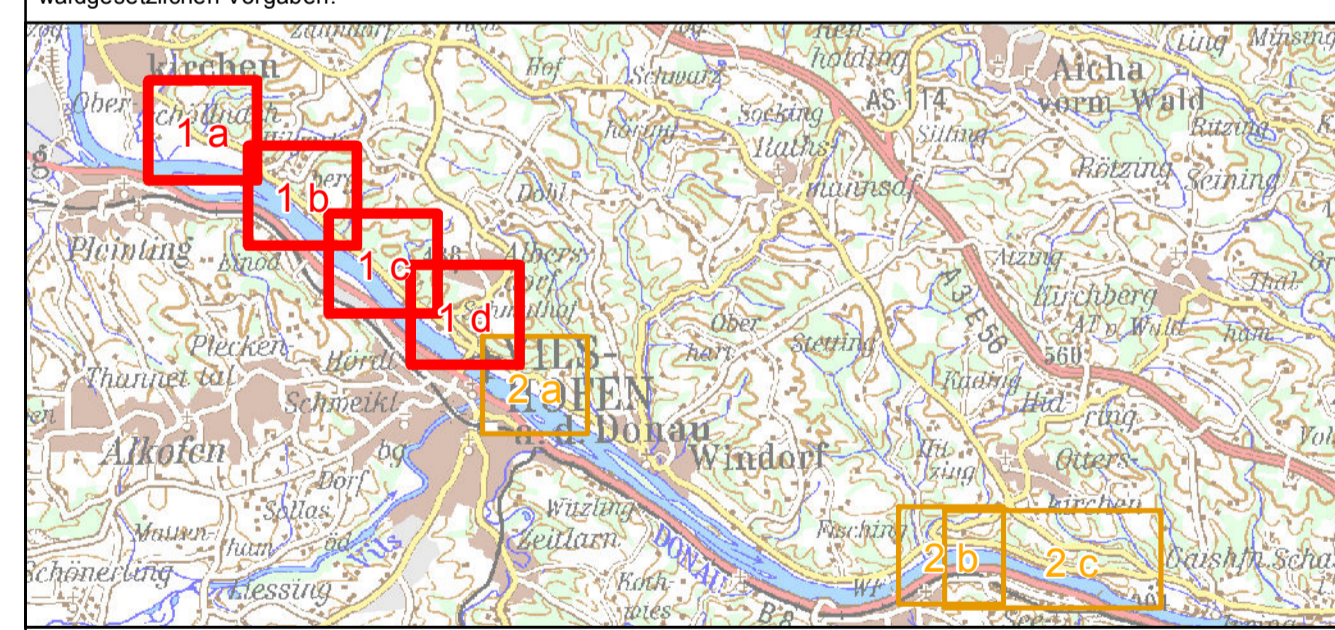
- Artnachweise außerhalb des FFH-Gebiets**
- 1059, Heller Wiesenknopf-Ameisenbläuling, *Maculinea teleius*
 - 1061, Dunkler Wiesenknopf-Ameisenbläuling, *Maculinea nausithous*
 - 1078, Spanische Flagge, *Euplagia quadripunctaria*
 - ▲ 1799, Schwarzer Grubenlaufkäfer, *Carabus variolosus nodulosus*

Die Beschriftung der Offenlandflächen erfolgt in der Regel einzelflächenweise und enthält eine gebiets eindeutige Nummer, die flächenbezogene Bewertung des (Haupt-)Lebensraumtyps, ggf. ein Komplexkennzeichen (K) und ggf. ein Sternchen (*) bei prioritären Lebensraumtypen. Die Bewertung der Arten wird in Klammern in der Legende angegeben. Die Gesamtbewertung der Wald-Lebensraumtypen und der durch die Forstverwaltung bearbeiteten Arten ist in Klammern hinter der entsprechenden Schutzgutbezeichnung in der Legende genannt. Arten, die nicht im Standarddatenbogen aufgeführt sind, sind in der Regel nicht flächig erfasst worden.

Eine Bewertung für die nicht im Standarddatenbogen genannten Schutzgüter in der Zuständigkeit der Forstverwaltung ist nicht vorgesehen.

Kurzdefinition der Erhaltungszustände sind A = sehr gut, B = gut und C = mittel bis schlecht. Sternchen (*) = prioritär (vom Verschwinden bedrohte Lebensraumtypen und Arten)

Die Abgrenzung der Waldflächen erfolgte nach den Vorgaben für die FFH-Kartierung, sie entspricht nicht zwingend den walddesetzlichen Vorgaben.



**Managementplanung
FFH-Gebiet 7345-301
Vilshofener Donau-Engtal**

Karte 2 Bestand und Bewertung - Lebensraumtypen und Arten Behörde

Blatt: Blatt 1 von 2 **Kartenfertigung:** 07.01.2016

Bearbeitung:
Amt für Ernährung, Landwirtschaft und Forsten Landau
Bayerische Landesanstalt für Wald und Forstwirtschaft

Planungsbüro: Landschaft + Plan Passau **BAYERISCHE FORSTVERWALTUNG**

Originalmaßstab: 1:5.000 Geobasisdaten:
Bayerische Vermessungsverwaltung (www.geodaten.bayern.de)
Fachdaten:
Bayerische Forstverwaltung (www.forst.bayern.de)
Bayerisches Landesamt für Umwelt (www.lfu.bayern.de)

0 50 100 150 200 Meter N