



BESTAND UND BEWERTUNG DER ARTEN NACH ANHANG II, FFH-RICHTLINIE

Dunkler Wiesenknopf-Ameisenbläuling *Glaucopteryx nassithous* [1061]
 ■ Habitat mit Nachweisen
 ■ 7 Fundort mit Anzahl registrierter Individuen

Frauenenerling *Rutilus pigus* [1114]
 ▲ potenzielle Vorkommen in geeigneten Habitaten
 Gesamtbewertung (nach HOCH, 2009):

Habitatqualitäten	Zustand der Population	Beeinträchtigungen	Gesamtbewertung
B	C	C	C

Schied *Aspius aspius* [1130]
 ▲ potenzielle Vorkommen in geeigneten Habitaten
 Gesamtbewertung (nach HOCH, 2009):

Habitatqualitäten	Zustand der Population	Beeinträchtigungen	Gesamtbewertung
B	C	B	B

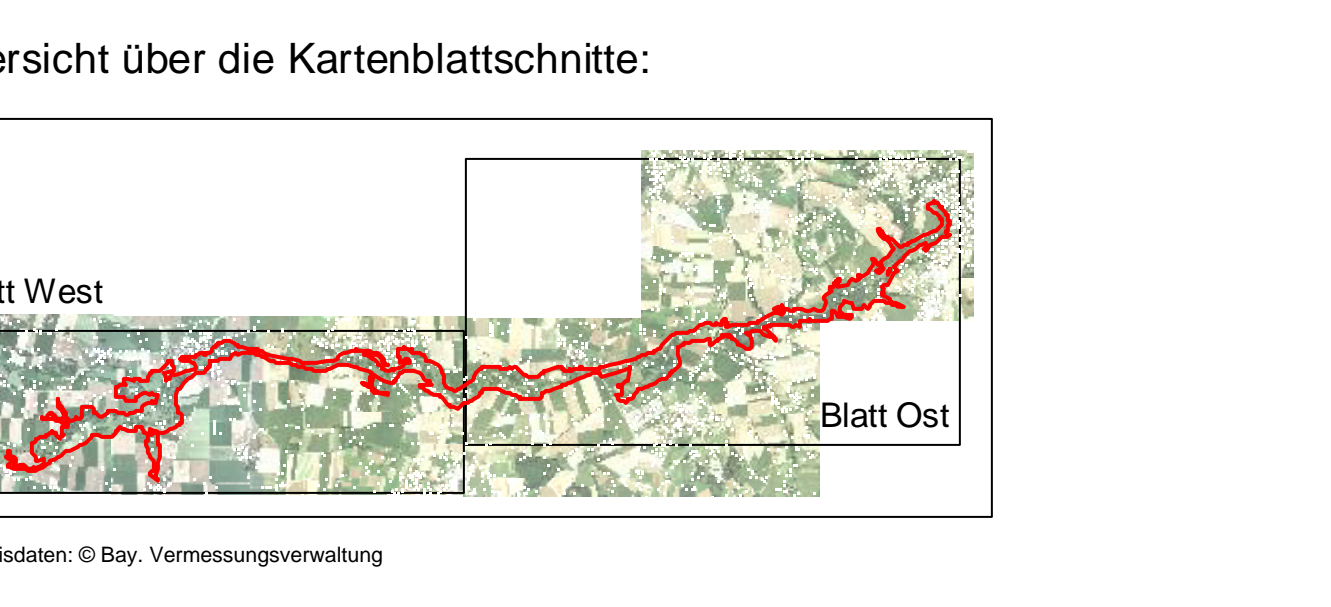
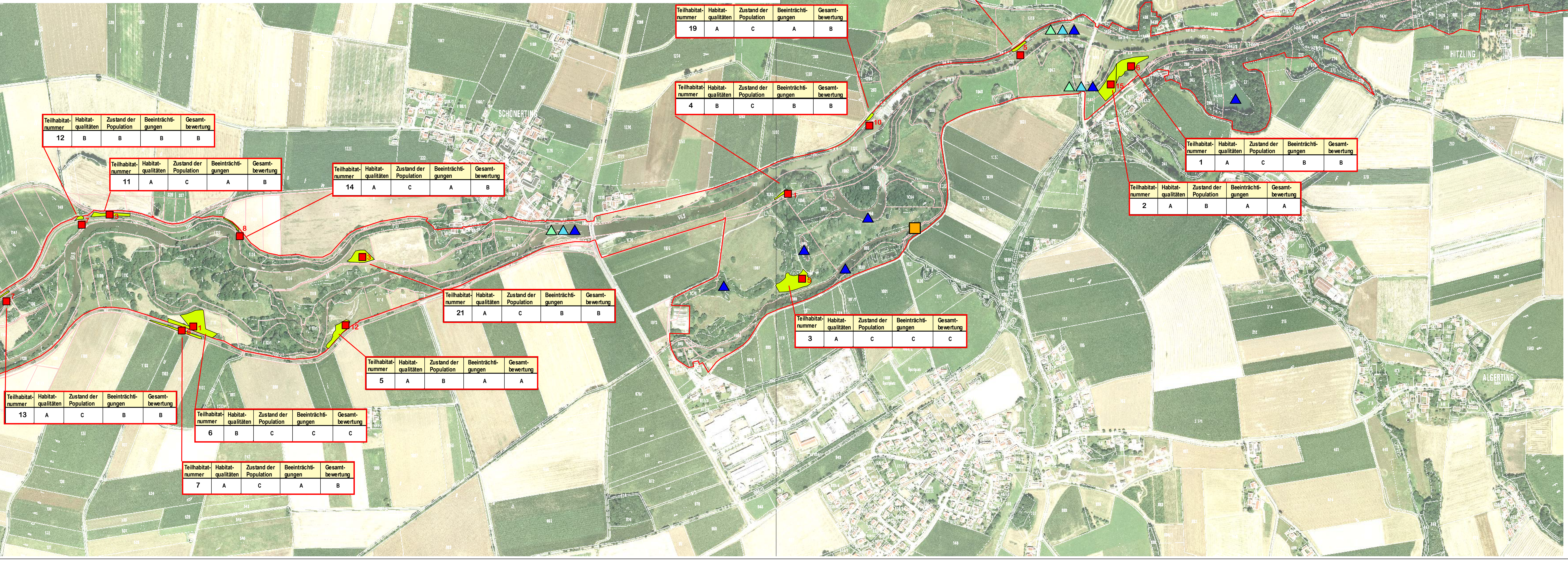
Bitterling *Rhodeus amarus* [1134]
 ▲ potenzielle Vorkommen in geeigneten Habitaten
 Gesamtbewertung (nach HOCH, 2009):

Habitatqualitäten	Zustand der Population	Beeinträchtigungen	Gesamtbewertung
B	C	C	C

Biber *Castor fiber* [1337]
 ■ Biberburgen
 Gesamtbewertung (nach MENZEL, 2009):

Habitatqualitäten	Zustand der Population	Beeinträchtigungen	Gesamtbewertung
A	A	A	A

SONSTIGES
 ■ FFH-Gebietsgrenze
 ■ Umgrenzung von Flächen in öffentlicher Hand



NATURA 2000 - Managementplan für das FFH-Gebiet 7344-301 "Unteres Vilstal"

Karte 2, Blatt Ost: BESTAND UND BEWERTUNG DER ARTEN NACH ANHANG II, FFH-RL

Auftraggeber: Regierung von Niederbayern

Auftragnehmer:
 Jürgen Faust
 Landschaftsarchitekten
 Schustergasse 7
 97753 Karlstadt
 Tel. 09353 / 4644

Bearbeitung: J. Faust
 gez.: U. Faust 08 / 2009
 gepr.: J. Faust 08 / 2009

forstlicher Teilbeitrag:
 Amt für Landwirtschaft und Forsten Landau
 Team Natura 2000 Niederbayern

BAYERISCHE FORSTWIRTSCHAFT

N
 M 1: 5000