

7340-371.02 Habitate der Gelbbauchunke im Landkreis Dingolfing-Landau

7341-371. Mettenbacher, Griefenbacher und Königsauer Moos (Unteres Isartal)

7341-471.02 Wiesenbrüteregebiete im Unteren Isartal

7341-371.08 Mettenbacher, Griefenbacher und Königsauer Moos (Unteres Isartal)

7341-471.03 Wiesenbrüteregebiete im Unteren Isartal

7341-371.04 Mettenbacher, Griefenbacher und Königsauer Moos (Unteres Isartal)

NSG Rosenau

NSG Magerstandorte bei Rosenau

NSG Magerstandorte bei Rosenau

NSG Isarwasser- und Brennereibereich bei Mamming

NSG Isarauen bei Goben

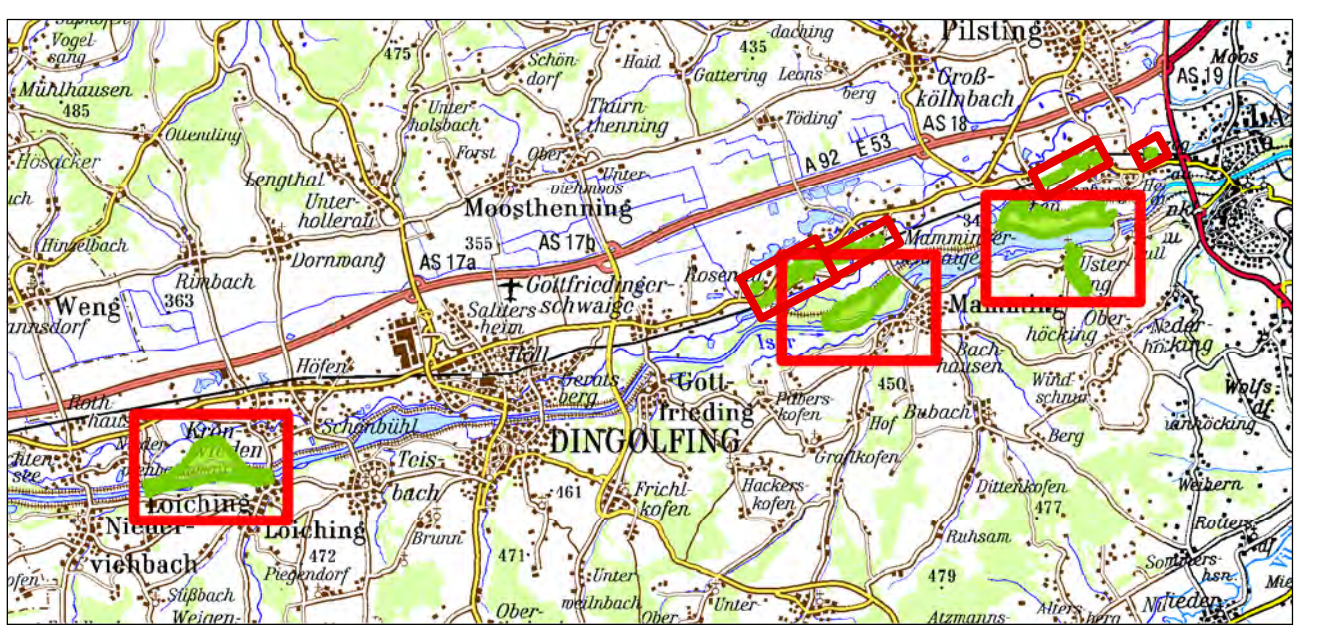
Abschnitt 1

7439-371.08 Isarleiten bei der Gettmühle

7439-371 - Isarleiten bei der Gettmühle

7839-371.02 Mausohrkolonien im Unterbayerischen Hügelland

- Schutzgebiete**
- Naturschutzgebiet
 - Landschaftsschutzgebiet
- Natura 2000 - Gebiete**
- 7341-301 Unteres Isartal zwischen Niederviehbach und Landau
 - FFH-Gebiete außerhalb des Planungsgebiets
 - Vogelschutzgebiete (SPA-Gebiete)
- Sonstiges**
- Gemeindegrenzen
 - Blattsschnitte 1 bis 5-2 der FFH-Managementplanung



**Managementplanung
FFH-Gebiet 7341-301
Unteres Isartal zwischen Niederviehbach
und Landau**

Karte 1: Übersicht

Blatt:
1 von 1

Kartenfertigung:
15. Juni 2012

Bearbeiter:
Amt für Ernährung, Landwirtschaft und Forsten Landau
Bayerische Landesanstalt für Wald und Forstwirtschaft
Regierung von Niederbayern

Planungsbüro: Landschaft + Plan • Passau
Am Burgberg 17, 94127 Neuburg a. Inn
Tel.: 08507-922053, Fax.: 08507-922054
email: info@landschaftundplan-passau.de
Internet: www.landschaftundplan-passau.de

Büro für angewandte ökologische Planung
Schulstraße 26, 84166 Adlkofen
Tel.: 08707-9386537, Fax.: 03212-4547759
email: mail@lipsky.de
Internet: www.lipsky.de

Originalmaßstab: 1:25.000

Geobasisdaten:
Bayerische Vermessungsverwaltung (www.geodaten.bayern.de)
Fachdaten:
Bayerische Forstverwaltung (www.forst.bayern.de)
Bayerisches Landesamt für Umwelt (flu.bayern.de)