

Legende

- FFH-Gebietsgrenze (Feinabgrenzung auf Basis 1:5000)
Stand 09.12.2010: Grundlage der Managementplanung
- FFH-Gebietsgrenze (Feinabgrenzung auf Basis 1:5000)
Stand 01.04.2016

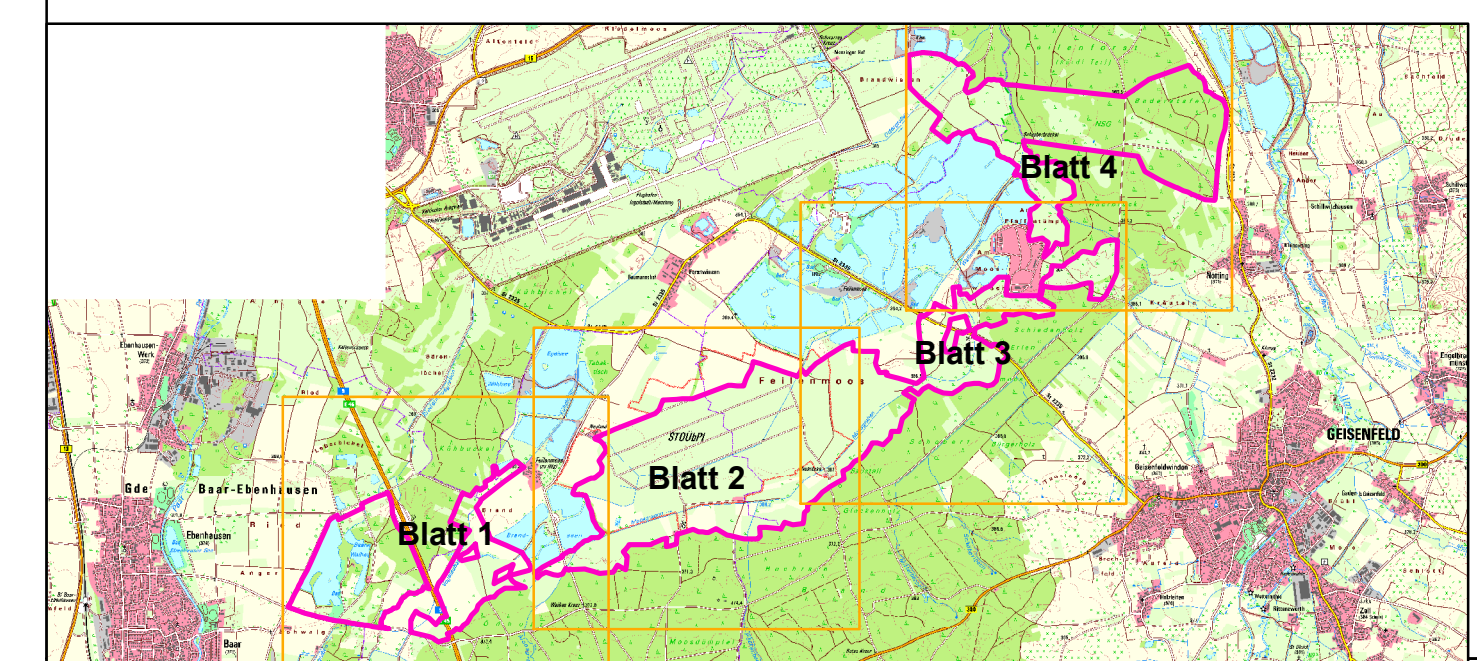
1337 Biber (*Castor fiber*)

- * Biberburg
- Biber Revier

1902 Frauenschuh (*Cypripedium calceolus*) (B)
– aus Artenschutzgründen nicht in der Karte dargestellt

1083 Hirschkäfer (*Lucanus cervus*)
– kein aktueller Nachweis

Flächenbeschriftung:
Ziffer = fortlaufende Polygonnummer
A/B/C = Erhaltungszustand (A = hervorragend, B = gut, C = mittel bis schlecht)



Managementplanung
FFH-Gebiet 7335-371 Feilenmoos mit Nöttinger Viehweide



Karte 2b Bestand, Bewertung und (potenzielle) Habitate der Anhang II-Arten

Blatt: 3 von 4	Kartenerfertigung: 26. 07. 2016
Bearbeiter: Regierung von Oberbayern	
Amt für Ernährung, Landwirtschaft und Forsten Landau an der Isar Bayerische Landesanstalt für Wald und Forstwirtschaft Renate Zimmermann, Dr. Hagen S. Fischer, ifanos-Natur&Landschaft Klaus Demuth, ifanos-Planung	