

# Legende

- Blattschnitte
- ausgewählter Blattschnitt
- FFH-Gebietsgrenze (Feinabgrenzung auf der Basis Maßstab 1:5000)

## Lebensraumtypen (im Standarddatenbogen genannt)

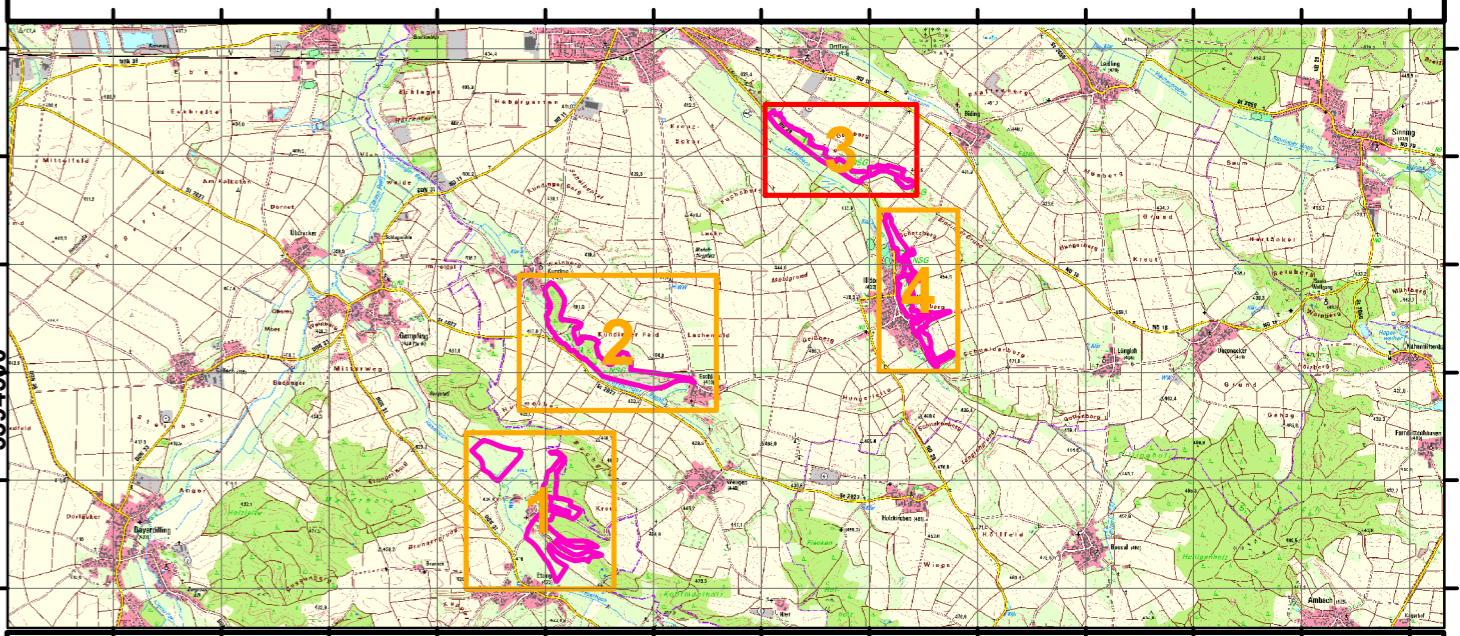
- 6210 Kalkmagerrasen
- 6210\* Kalkmagerrasen, mit Orchideen
- 6210 Kalkmagerrasen/6230\* Borstgrasrasen (K)
- 6230\* Borstgrasrasen
- 6510 Magere Flächlandmähwiese

## Lebensraumtypen Wald (nicht im Standarddatenbogen genannt)

- 9170 Labkraut-Eichen-Hainbuchenwälder
- 91E0\* Weichholzauwälder mit Erle, Esche und Weide

## Erläuterungen

- K = Komplex (mehrere Lebensraumtypen enthaltend)
- \* = prioritärer Lebensraumtyp
- A/B/C = Erhaltungszustand des (Haupt-)Lebensraumtyps  
(A = hervorragend, B = gut, C = mittel bis schlecht)



## Managementplanung FFH-Gebiet 7332-301 Illdorfer, Kundinger, Eschlinger Leiten



Karte 2 Bestand und Bewertung

|               |                                |
|---------------|--------------------------------|
| Blatt 3 von 4 | Kartenfertigung:<br>13.11.2014 |
|---------------|--------------------------------|

Bearbeitung:  
Regierung von Oberbayern



Amt für Ernährung, Landwirtschaft und Forsten Ansbach

BAYERISCHE  
FORSTVERWALTUNG

Planungsbüro:  
Anderlik-Wesinger

|  |  |
|--|--|
| <p>Originalmaßstab: 1: 5.000</p> <p>0 50 100 200 Meter</p> | <p>Geobasisdaten:<br/>Bayerische Vermessungsverwaltung (<a href="http://www.geodaten.bayern.de">www.geodaten.bayern.de</a>)<br/>Fachdaten:<br/>Bayerische Forstverwaltung (<a href="http://www.forst.bayern.de">www.forst.bayern.de</a>)<br/>Bayerisches Landesamt für Umwelt (<a href="http://www.lfu.bayern.de">www.lfu.bayern.de</a>)</p> |
|--|--|