

### M3 Lebensraum Kiebitz

**TB I**  
Randbereich Zusangewann

**Leitart:**  
- Kiebitz

**Maßnahmen:**  
Umsetzung des Maßnahmenpakets für Kiebitz-Lebensräume in Acker-Grünland-Mischgebieten (Modul 3):  
- Bereitstellung von ausreichendem Nahrungsangebot und attraktiven Revieranreizen in Form wechselseuchter und dauerhafter Mulden  
- Einrichtung einer Kiebitz-Beratung  
(Details: siehe Text)

### M1 Kerngebiet Großer Brachvogel

**TB II und TB VII**  
Kerngebiet Siebetmahd sowie Vormäher und nördliches Gemeinderied mit Kühlau

**Leitart:**  
- Großer Brachvogel

**Maßnahmen:**  
Umsetzung des Maßnahmenpakets für Kerngebiete des Großen Brachvogels (Modul 1):  
- Erhalt bzw. Wiederherstellung eines großflächigen zusammenhängenden Wiesengebietes  
- Schaffung von wechselseuchenden Nahrungshabitats  
- Erhalt und Förderung des offenen Landschaftscharakters  
- Besucherlenkung vom 15.03. bis 30.06.  
- Einsatz von „Wiesenbrüter-Beratern“  
(Details: siehe Text)

### M4 Wiesenbrütergebiet mit Kleinarten

**TB VI**  
Stocket

**Leitarten:**  
- Braunkehlchen  
- Weißstorch  
- Schafstelze

**Maßnahmen:**  
Umsetzung des Maßnahmenpakets für Wiesenbrütergebiete mit Kleinarten; Funktion als Nahrungs- und Rasthabitate (Modul 4):  
- Erhalt und Förderung einer strukturreichen, wiesendominierten Kulturlandschaft  
- Offenhaltung der Landschaft  
(Details: siehe Text)

### M7 Offener Niedermoorkomplex

**TB III**  
Mertinger Höl mit angrenzenden Flächen

**Leitarten:**  
- Bekassine  
- Braunkehlchen  
- Brachvogel  
- Wasserralle

**Maßnahmen:**  
Umsetzung des Maßnahmenpakets für offene Niedermoorkomplexe (Modul 7):  
- Erhalt von vielfältigen, gehölzarmen Feuchtgebietskomplexen  
- Sicherung / Wiederherstellung einer naturnahen hydrologischen Situation  
- Besucherlenkung  
(Details: siehe Text)

Weitere gebietspezifische Maßnahmen:  
- Schaffung von Nahrungshabitats für Großen Brachvogel und Kiebitz  
- Einrichtung von wechselnden Spatmahdbereichen für den Wachtelkönig - je nach aktueller Bestandsituation

### M2 Wiesenbrüter-Ergänzungsgebiet

**TB IV**  
Randgebiet im 1. bis 3. Gewanne mit Gemeinderied-Süd

**Leitarten:**  
- Kiebitz  
- Großer Brachvogel

**Maßnahmen:**  
Umsetzung des Maßnahmenpakets für Randgebiete der Leitarten (Modul 2):  
- Erhalt bzw. Wiederherstellung intakter Wiesenbrüter-Lebensräume  
- Erhalt bzw. Wiederherstellung des offenen Landschaftscharakters  
- Besucherlenkung  
- Einsatz von „Wiesenbrüter-Beratern“  
(Details: siehe Text)

### M8 Gehölzreicher Niedermoorkomplex

**TB V**  
Ruten

**Leitarten:**  
- Bekassine  
- Braunkehlchen  
- Schwarzkehlchen  
- Nachtigal  
- Pirol  
- Neuntöter  
- Wasserralle

**Maßnahmen:**  
Umsetzung des Maßnahmenpakets für gehölzreiche Niedermoorkomplexe (Modul 8):  
- Erhalt des Strukturreichtums mit einem eng verzahnten Vegetationsmosaik aus Gehölzen, Wiesen und Gräben;  
- Erhalt und Verjüngung von Gehölzstellen  
- Erhalt des Offenlandanteils  
(Details: siehe Text)

Weitere gebietspezifische Maßnahmen:  
- Wiederherstellung des moortypischen Wasserhaushaltes durch Wiedervermässung

**Optimierung und Förderung der Lebensräume des Dunklen Wiesenknopf-Ameisenbläulings im gesamten FFH-Gebiet**

- Entwicklung von Randstreifen bzw. Wiesen mit geeigneter Nutzung im Abstand von maximal 300-600 m
- keine Mahd der Flächen zwischen Mitte Juni und Mitte September
- zweischürige Mahd oder kurzzeitige Brachen (Mahd alle 2 Jahre) auf Teilflächen möglich

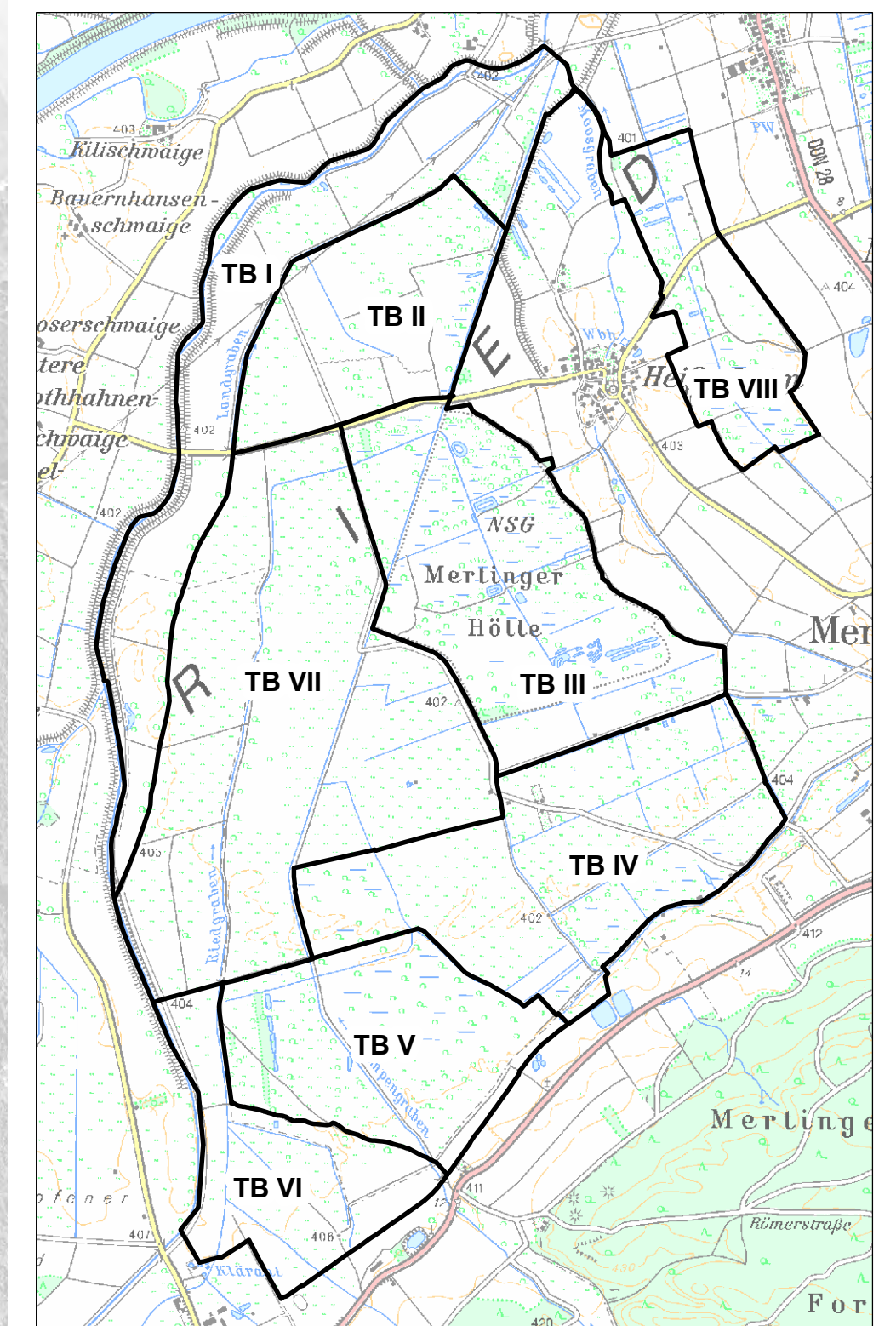
- Vogelschutzgebietsgrenze (Stand: 04/2016)
  - FFH-Gebietsgrenze (Stand: 04/2016)
- Maßnahmen für Lebensräume des Anhangs I und Arten des Anhangs II der FFH-Richtlinie**
- Sicherung der extensiven Nutzung der Pfeifengraswiesen auf kalkreichem Boden, torfigen und tonig-schluffigen Böden (*Molinion caeruleae*) (LRT 6410)
  - kalkreichen Niedermoore (LRT 7230)
  - Mageren Flachland-Mähwiesen (*Alopecurus pratensis*, *Sanguisorba officinalis*) (LRT 6510)
  - Optimierung durch gezielte Pflege der Pfeifengraswiesen auf kalkreichem Boden, torfigen und tonig-schluffigen Böden (*Molinion caeruleae*) (LRT 6410)
  - Mageren Flachland-Mähwiesen (*Alopecurus pratensis*, *Sanguisorba officinalis*) (LRT 6510)
  - Offenhaltung von Hochstaudenfluren (LRT 6430)
  - Erhaltung der Habitatstruktur und Standortbedingungen in den Wuchsorten des Sumpf-Glanzkrauts (*Liparis loeselii*)
  - Erhaltung der Habitatbedingungen in den Lebensräumen der schmalen Windschnecke (*Vertigo angustior*)
  - Optimierung und Förderung der Lebensräume des dunklen Wiesenknopf-Ameisenbläulings (*Maculinea nausithous*)

**Maßnahmen für Vögel des Anhangs I und Artikels 4(2) der EU-Vogelschutzrichtlinie**

- Umsetzung abgestufter Maßnahmenmodule im Wiesenbrüter-Gebiet (Details vgl. Textkästen in der Karte und Erläuterungsbericht)
- M1: Wiesenbrüter-Kerngebiet (Leitart Großer Brachvogel)
- M2: Wiesenbrüter-Ergänzungsgebiet - Leitarten Großer Brachvogel und Kiebitz
- M3: Kiebitz-Lebensraum
- M4: Wiesenbrütergebiet mit Kleinarten und Weißstorch; Funktion als Nahrungs- und Rastgebiete
- M7: Offener Niedermoorkomplex - Leitarten Bekassine, Braunkehlchen, Wasserralle
- M8: Gehölzreicher Niedermoorkomplex - Leitarten Bekassine, Braunkehlchen, Schwarzkehlchen, Nachtigal, Pirol, Neuntöter, Wasserralle
- Erhaltung von Mulden, Seigen und sonstigen vernässten Bereichen
- Erhaltung und Optimierung von Stillgewässern
- Sicherung wertvoller Grünlandbestände (Extensiv- und Feuchtgrünland)
- Erhalt / Entwicklung eines offenen Feuchtgebietskomplexes im Langweide
- Entfernung/Auflichtung von Gehölzen

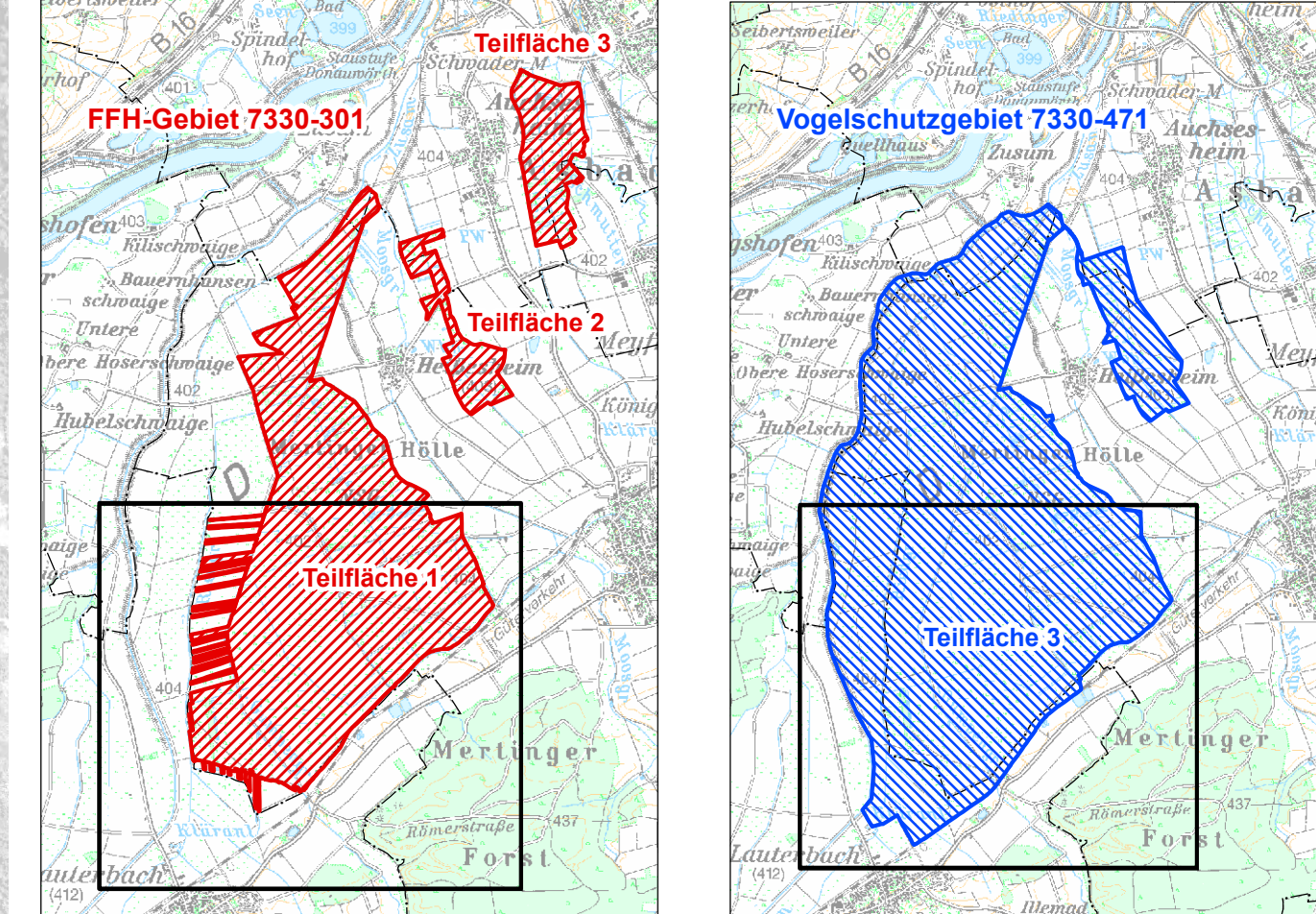
- Sonstige Informationen**
- Grundstücke, die nicht Bestandteil der Nachmeldekulisse waren und daher nicht mit Maßnahmen belegt werden
  - Erweiterungsflächen FFH-Gebiet (Natura 2000-Verordnung 2016, nicht bearbeitet)
  - Erweiterungsflächen Vogelschutzgebiet (Natura 2000-Verordnung 2016, nicht bearbeitet)
  - Landkreisgrenze

Übersicht der Teilbereiche (TB) im Vogelschutzgebiet



- TB I Zusangewanne
- TB II Siebetmahd
- TB III Mertinger Hölle mit Erweiterungszone Nordwest
- TB IV 1. bis 3. Gewanne mit Gemeinderied-Süd
- TB V Ruten
- TB VI Stocket
- TB VII Vormäher mit Kühlau und Gemeinderied-Nord
- TB VIII Langweide

Gebietsübersicht mit dem aktuellen Kartenausschnitt



**Managementplanung FFH-Gebiet 7330-301 „Mertinger Hölle und umgebende Feuchtgebiete“ mit Vogelschutzgebiet 7330-471 „Wiesenbrüterlebensraum Schwäbisches Donauried“ (Teilfläche 3)**

**Karte 3.2: Ziele und Maßnahmen - Teil Süd**

Blatt: 1 von 1  
Bearbeitungsstand: April 2017

Bearbeitung:  
Regierung von Schwaben

Planungsbüro:  
PAN Planungsbüro für angewandten Naturschutz GmbH  
Rosenkavallerplatz 6, 81925 München

Originalmaßstab: 1:5.000  
Geodaten: Bayerische Vermessungsverwaltung (www.geodaten.bayern.de)  
Fachdaten: Bayerisches Landesamt für Umwelt (www.lfu.bayern.de)

0 50 100 150 200 250 m