

— Vogelschutzgebietgrenze (Stand: 04/2016)
 - - - FFH-Gebietsgrenze (Stand: 04/2016)

FFH-Lebensraumtypen (im Standarddatenbogen genannt)*
 * Nur der dominierende LRT (= LRT1) ist farbig dargestellt.

- 6410, Pfeifengraswiesen
- 6430, Feuchte Hochstaudenfluren
- 6510, Magere Flachland-Mähwiesen
- 7230, Kalkreiche Niedermooere

FFH-Lebensraumtypen (nicht im Standarddatenbogen genannt)

- 3150, Nährstoffreiche Stillgewässer

Erhaltungszustand der FFH-Lebensraumtypen

- A Erhaltungszustand A (hervorragend)
- B Erhaltungszustand B (gut)
- C Erhaltungszustand C (mittel bis schlecht)

6510: 70% A LRT 1, Anteil in %, Erhaltungszustand (dargestellt als Label, wenn der LRT-Anteil < 80 %)

6410: 95% B LRT 1, Anteil in %, Erhaltungszustand
 7230: 5% B LRT 2, Anteil in %, Erhaltungszustand

Flächig farbig ist der Hauptlebensraumtyp (LRT1) dargestellt. LRT 2 wird durch die Beschriftung im Label kenntlich gemacht.

Arten nach Anhang II der FFH-RL (im SDB genannt)

1337, Biber (*Castor fiber*)
 Erhaltungszustand: B

- Bau
- Damm
- Fraßspuren

1061, Dunkler Wiesenknopf-Ameisenbläuling (*Glaucopsyche nassithous*)
 Erhaltungszustand: B

besiedelte Fläche (PAN, 2007)

1014, Schmale Windelschnecke (*Vertigo angustior*)
 Erhaltungszustand: C

besiedelte Fläche (PAN, 2007)

1903, Sumpf-Glanzkraut (*Liparis loeselii*)
 Erhaltungszustand: B

Nachweis Sumpf-Glanzkraut (ADLER 2013)

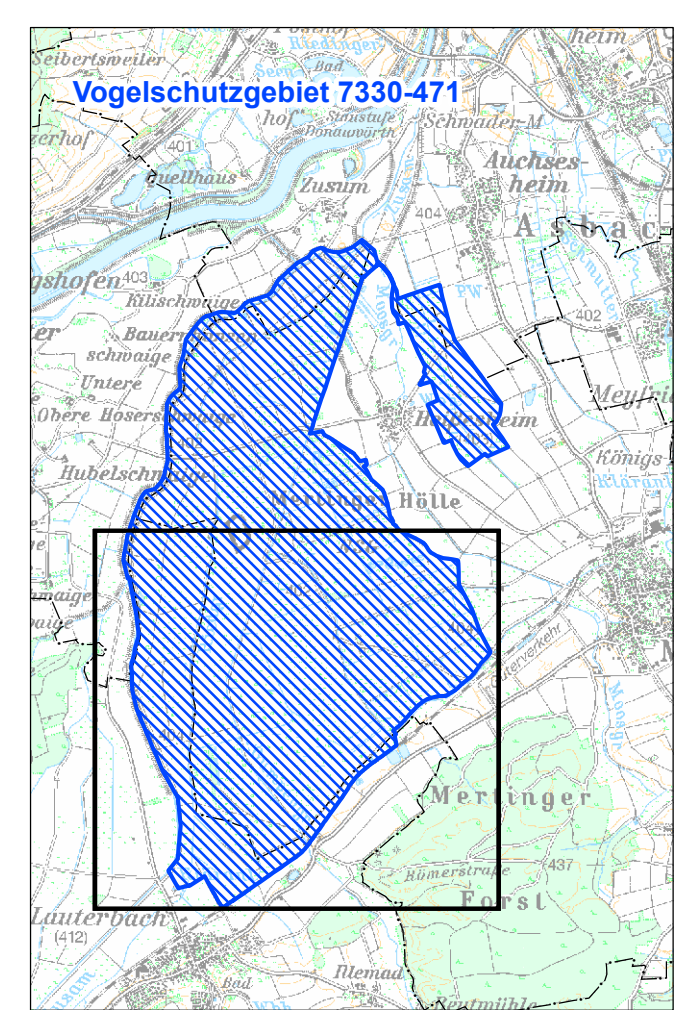
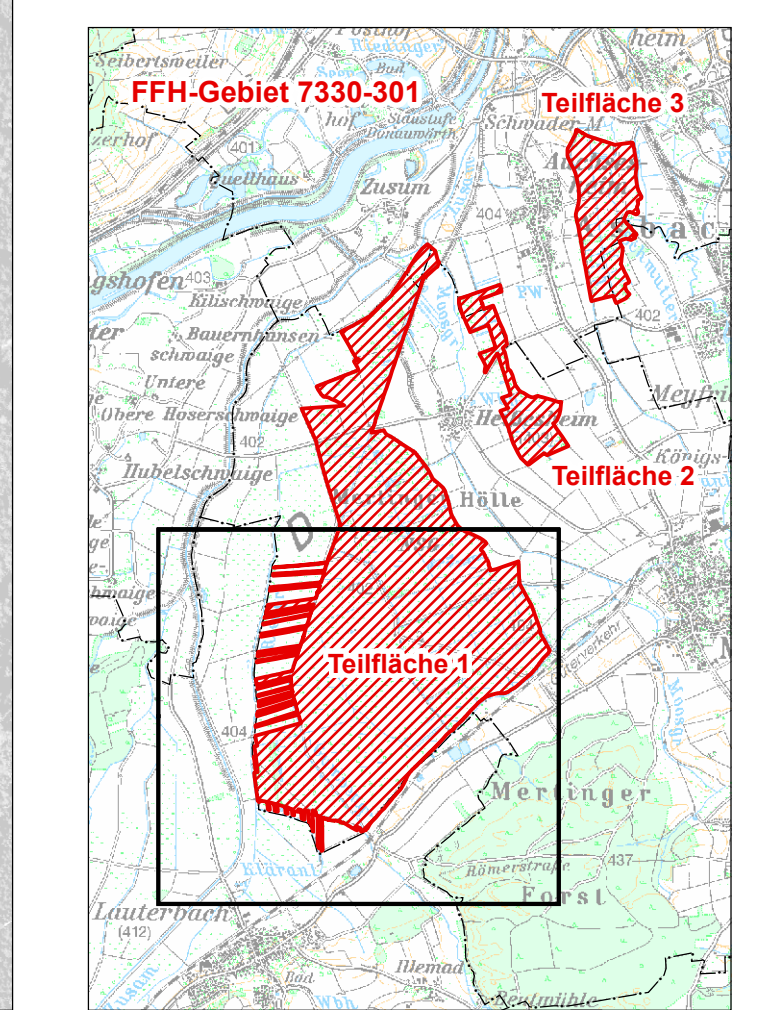
Zusatzinformationen

Sonstige gesetzlich geschützte Flächen nach § 30 BNatSchG u. Art. 23 BayNatSchG

Erweiterungsflächen FFH-Gebiet (Natura 2000-Verordnung 2016, nicht bearbeitet)

Landkreisgrenze

Gebietsübersicht mit dem aktuellen Kartenausschnitt



Managementplanung
FFH-Gebiet 7330-301 „Mertinger Höhle und umgebende Feuchtbereiche“ mit Vogelschutzgebiet 7330-471 „Wiesenbrütereisraum Schwäbisches Donauried“ (Teilfläche 3)

Karte 1.2 Süd: Bestand und Bewertung – Lebensraumtypen und Arten der FFH-Richtlinie

Blatt: 1 von 1
 Bearbeitungsstand: April 2017

Bearbeitung:
 Regierung von Schwaben

Planungsbüro:
 PAN Planungsbüro für angewandten Naturschutz GmbH
 Rosenkavallerplatz 8, 81925 München

Originalmaßstab: 1:5.000

0 50 100 150 200 250 m

Geodaten:
 Bayerische Vermessungsverwaltung (www.geodaten.bayern.de)
 Fachstellen:
 Bayerisches Landesamt für Umwelt (www.lfu.bayern.de)

PAN