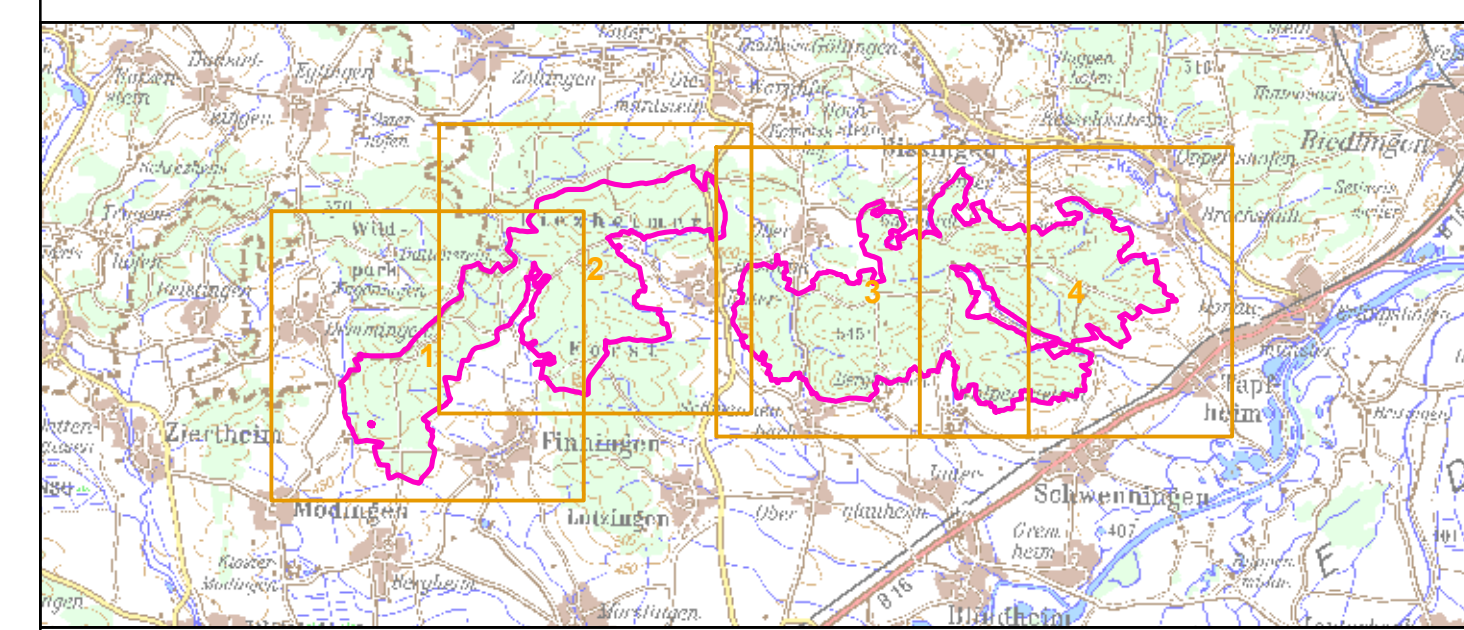




- FFH-Gebietsgrenze (Grobabgrenzung auf Basis 1:25000)
- Maßnahmen im Wald**
- ▲ 100 Fortführung der naturnahen Behandlung (siehe Text)
- ▨ 110 Lebensraumtypische Baumarten fördern , Eiche (9170)
- ▨ 110 Lebensraumtypische Baumarten fördern , Erle, Esche (91E0)
- Maßnahmen für die Bechsteinfledermaus**
- ▨ 103 Totholz- und biotopbaumreiche Bestände erhalten
- ▨ 117 Totholz- und Biotopbaumanteil erhöhen
- Maßnahmen für den Kammmolch**
- 801 AmphibienGewässer artgerecht pflegen, Vertiefen des Gewässers; behutsames Ausbaggern
- 804 Fischbesatz entfernen
- 804 Fischbesatz entfernen, permanente Kontrolle, ggf. Fischbesatz entfernen
- ▲ 810 beschattende Ufergehölze entnehmen
- ▲ 810 beschattende Ufergehölze entnehmen, permanente Kontrolle, ggf. Ufergehölze entnehmen
- ▨ 802 Laichgewässer anlegen



**Managementplanung**  
**FFH-Gebiet 7329-372**  
**Jurawälder nördlich Höchstädt**



**Karte 3 Maßnahmen**

<b>Blatt:</b> 3 von 4	<b>Kartenfertigung:</b> 16.08.2010
--------------------------	---------------------------------------

**Bearbeitung:**  
 Amt für Ernährung, Landwirtschaft und Forsten Krumbach  
 Bayerische Landesanstalt für Wald und Forstwirtschaft  
 Regierung von Schwaben



Planungsbüro: Faunistische Geländeaufnahmen - Frank Gnath-Austen