

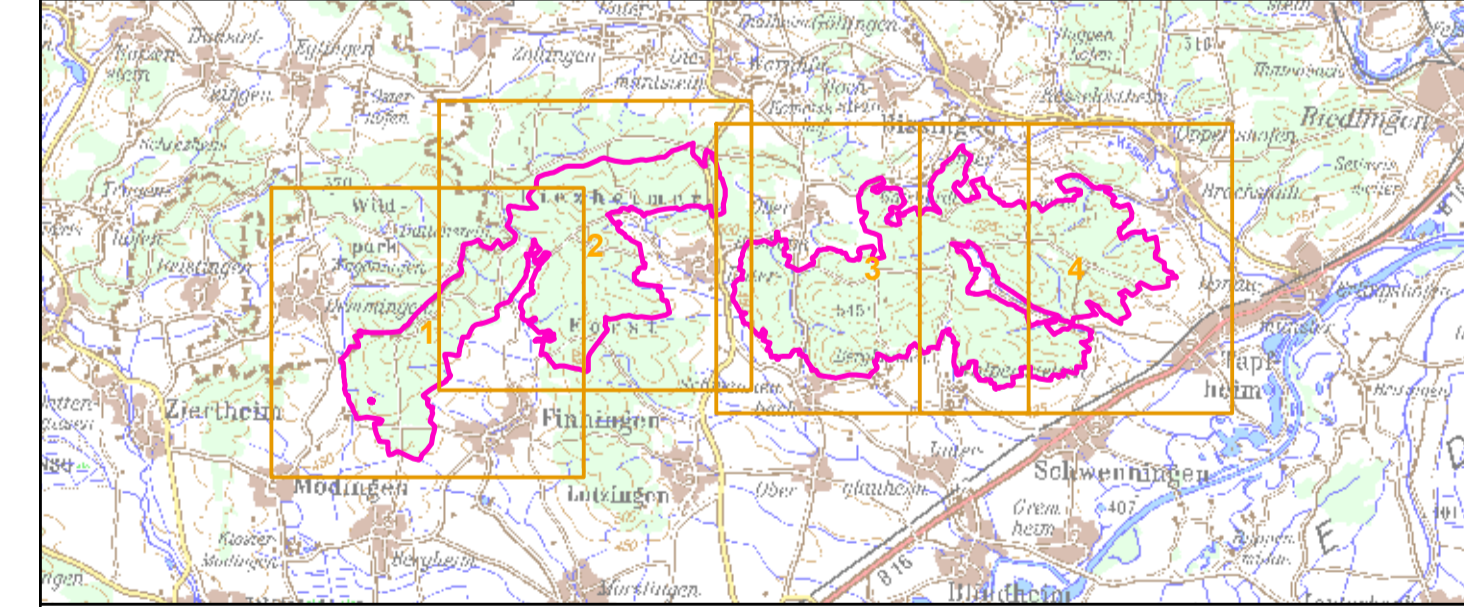
- FFH-Gebietsgrenze (Grobabgrenzung auf Basis 1:25000)
- Lebensraumtypen (im Standard-Datenbogen genannt)**
- 9130, Waldmeister-Buchenwälder (B)
- 9170, Labkraut-Eichen-Hainbuchenwälder (B)
- 91E0\*, Weichholzauwälder mit Erle, Esche und Weide (B)
- Lebensraumtypen (nicht im Standard-Datenbogen genannt)**
- 9160, Sternmieren-Eichen-Hainbuchenwälder
- Arten (Anhang II FFH-RL, im Standarddatenbogen genannt)**
- 1323, Bechsteinfledermaus, Myotis bechsteini (C)**
- Jagdhabitat
- Quartierhabitat
- 1324, Großes Mausohr, Myotis myotis (B)**
- Jagdhabitat
- 1166, Kammolch, Triturus cristatus (C)**
- ▲ Laichgewässer
- ▲ Potenzielles Laichgewässer ohne Artnachweis
- ▲ Potenzielles Laichgewässer mit Artnachweis
- 1193, Gelbbauchunke, Bombina variegata (B)**
- Aufenthaltsgewässer mit Artnachweis
- Aufenthaltsgewässer ohne Artnachweis
- Laichgewässer
- Potenzielles Laichgewässer ohne Artnachweis
- Potenzielles Laichgewässer mit Artnachweis
- Reproduktionszentren

Die Beschriftung der Offenlandflächen erfolgt in der Regel einzelpolygonweise und enthält eine gebiets eindeutige Nummer, die Gesamtbewertung des Hauptlebensraumtyps, ggf. ein Komplexkennzeichen (K) oder ein Kennzeichen für die Beteiligung eines prioritären Lebensraumtyps (\*).

Die Gesamtbewertung der Waldlebensraumtypen und der durch die Forstverwaltung bearbeiteten Arten ist in Klammern hinter der entsprechenden Schutzgutsbezeichnung in der Legende genannt.

Arten, die nicht im SDB aufgeführt sind, sind in der Regel nicht flächig erfasst worden.

Eine Bewertung für die nicht im Standarddatenbogen genannten Schutzgüter in der Zuständigkeit der Forstverwaltung ist nicht vorgesehen. Die Abgrenzung der Waldflächen erfolgte nach den Vorgaben für die FFH-Kartierung, sie entspricht nicht zwingend den walddesetzlichen Vorgaben.



**Managementplanung**  
**FFH-Gebiet 7329-372**  
**Jurawälder nördlich Höchstädt**



**Karte 2 Bestand und Bewertung**

**Blatt:** 3 von 4      **Kartenfertigung:** 16.08.2010

**Bearbeitung:**  
 Amt für Ernährung, Landwirtschaft und Forsten Krumbach  
 Bayerische Landesanstalt für Wald und Forstwirtschaft  
 Regierung von Schwaben



Planungsbüro: Faunistische Geländeaufnahmen - Frank Gnath-Austen

Originalmaßstab: 1:10.000  
 Geobasisdaten: Bayerische Vermessungsverwaltung (www.geodaten.bayern.de)  
 Fachdaten: Bayerische Forstverwaltung (www.forst.bayern.de)  
 Bayerisches Landesamt für Umwelt (www.lfu.bayern.de)