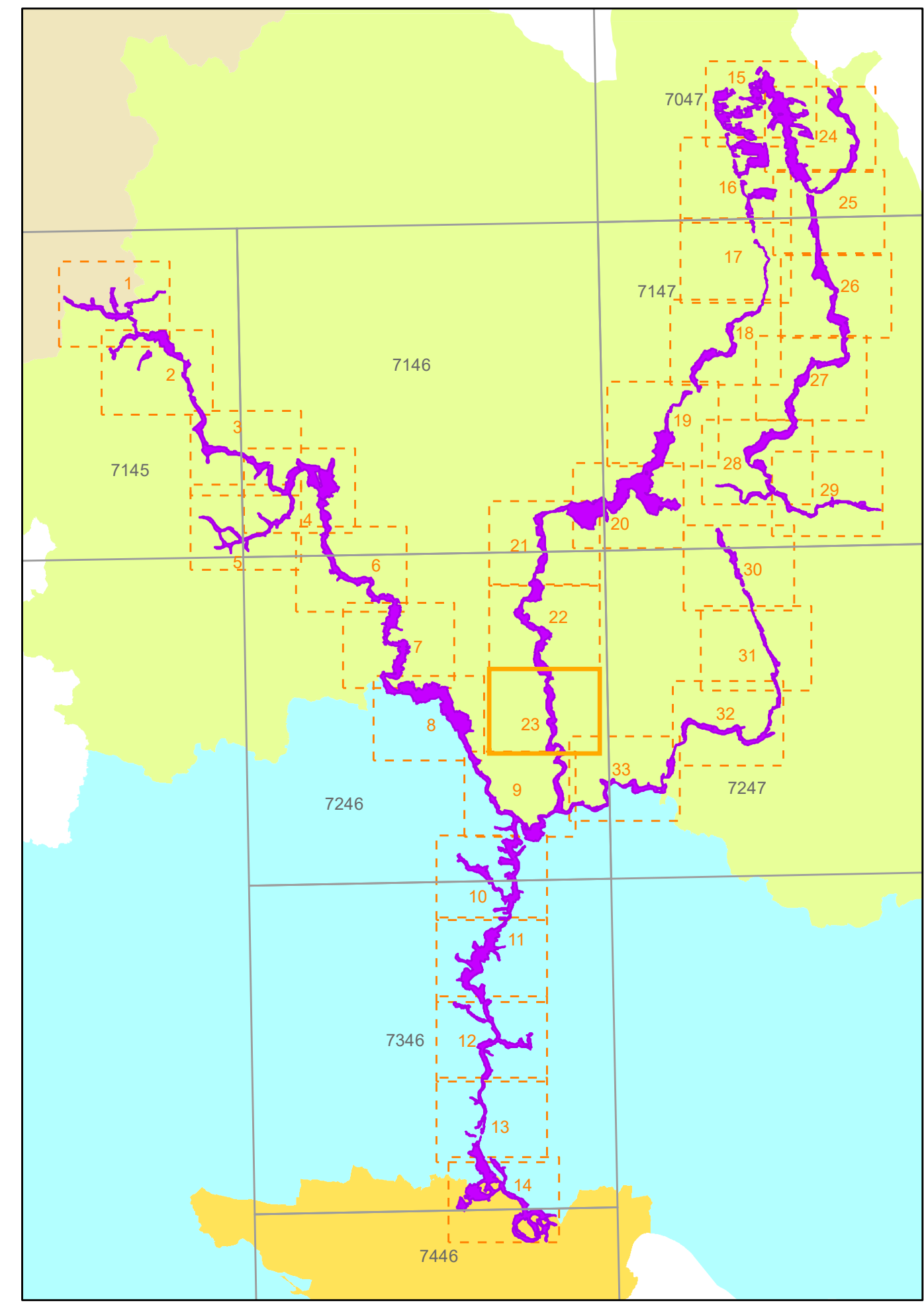


Symbologie: siehe gesondertes Legendenblatt.



**Managementplanung FFH-Gebiet 7246-371  
Iiz-Talsystem**



**Karte 3 Maßnahmen für Lebensraumtypen des Anhangs I und für Arten des Anhangs II der FFH-Richtlinie**

<b>Blatt:</b> 23 von 33 Alzesberg	<b>Kartenanfertigung:</b> 08.12.2023	<b>Jahr der Kartierung:</b> 2016/17
--------------------------------------	---	--

**Auftraggeber:**  
Regierung von Niederbayern  
Regierungsplatz 540  
84028 Landshut



**Auftragnehmer:**  
Planungsbüro für angewandten Naturschutz GmbH  
Rosenkavallerplatz 8  
81925 München



**Fachbeitrag Wald:**  
Amt für Ernährung, Landwirtschaft und Forsten  
Landau a. d. Isar-Pfarrkirchen  
Fachstelle Waldnaturschutz Niederbayern  
Anton-Kreiner-Straße 1  
94405 Landau a. d. Isar



Originalmaßstab: 1 : 5.000  
0 50 100 200 m

Geobasisdaten:  
Bayerische Vermessungsverwaltung (www.geodaten.bayern.de)  
Fachstellen:  
Bayerisches Landesamt für Umwelt (www.lfu.bayern.de)  
Bayerische Forstverwaltung (www.forst.bayern.de)