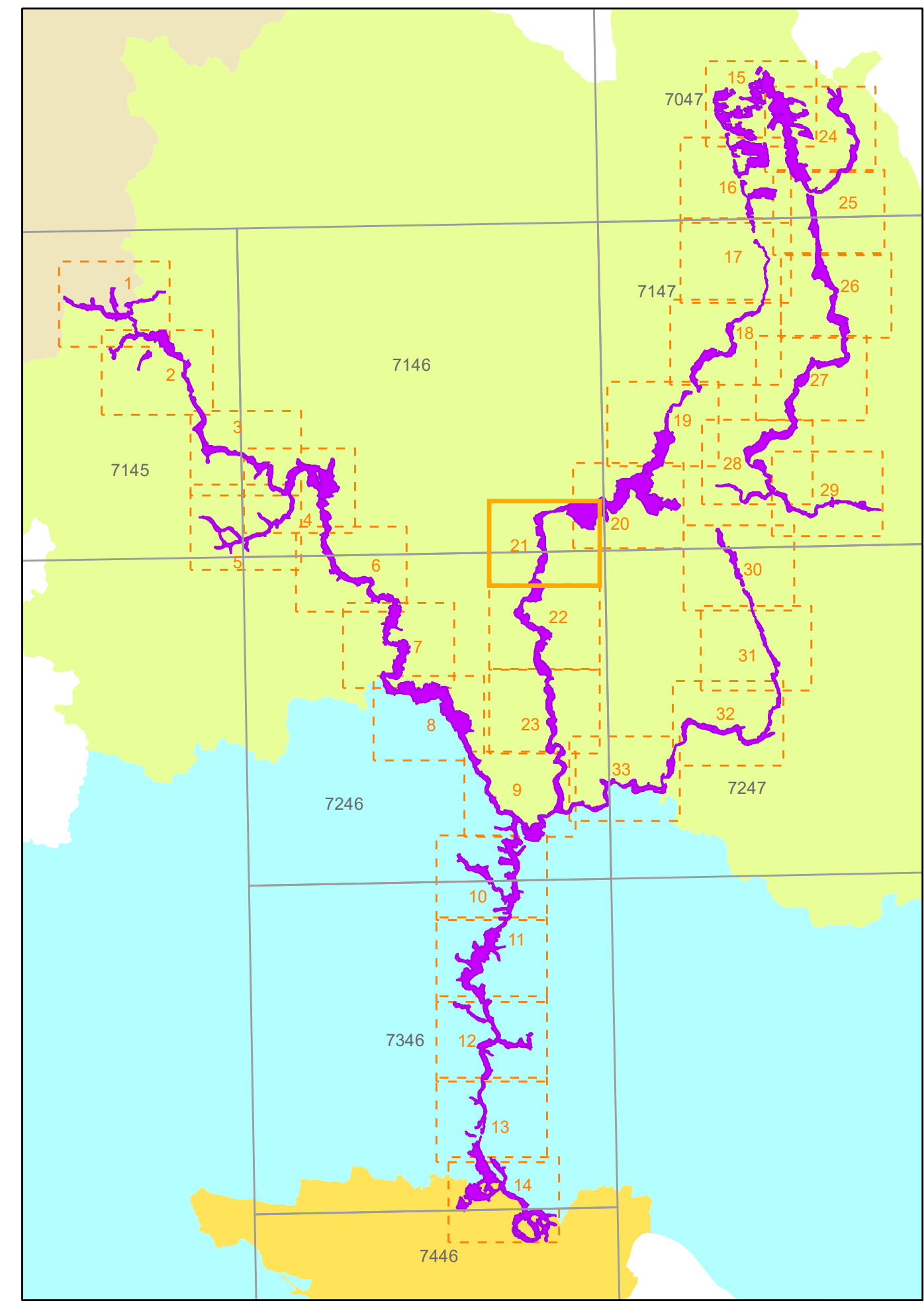


Symbologie: siehe gesondertes Legendenblatt.



Managementplanung FFH-Gebiet 7246-371 Iiz-Talsystem



Karte 3 Maßnahmen für Lebensraumtypen des Anhangs I und für Arten des Anhangs II der FFH-Richtlinie

Blatt: 21 von 33 Ringelai	Kartenanfertigung: 08.12.2023	Jahr der Kartierung: 2016/17
-------------------------------------	---	--

Auftraggeber:

Regierung von Niederbayern
Regierungsplatz 540
84028 Landshut



Auftragnehmer:

Planungsbüro für angewandten Naturschutz GmbH
Rosenkavallerplatz 8
81925 München

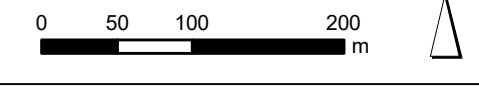


Fachbeitrag Wald:

Amt für Ernährung, Landwirtschaft und Forsten
Landau a. d. Isar-Pfarrkirchen
Fachstelle Waldnaturschutz Niederbayern
Anton-Kreiner-Straße 1
94405 Landau a. d. Isar



Originalmaßstab: 1 : 5.000



Geobasisdaten:
Bayerische Vermessungsverwaltung (www.geodaten.bayern.de)
Fachstellen:
Bayerisches Landesamt für Umwelt (www.lfu.bayern.de)
Bayerische Forstverwaltung (www.forst.bayern.de)