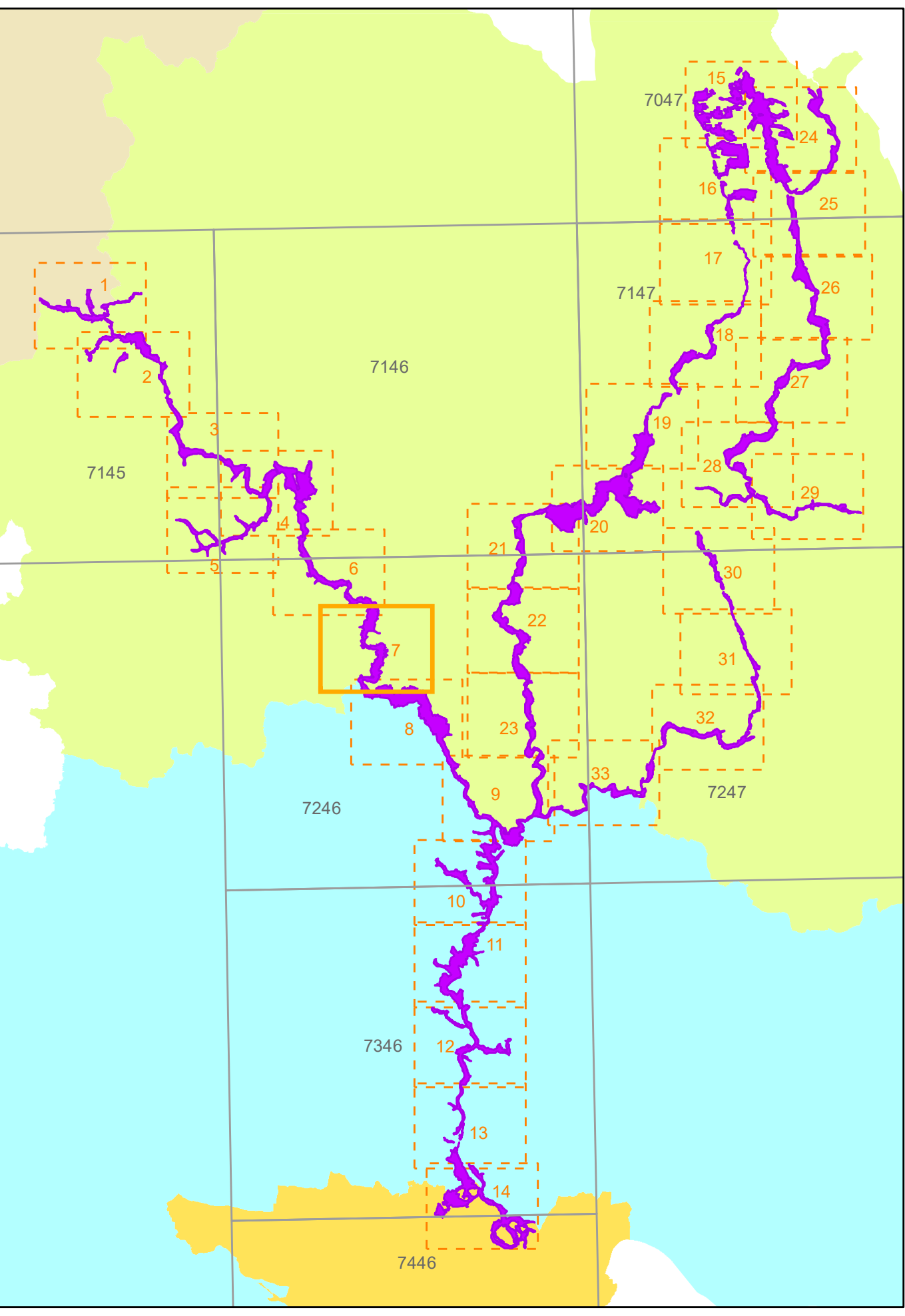



Symbologie: siehe gesondertes Legendenblatt.




Managementplanung FFH-Gebiet 7246-371 Iiz-Talsystem




Karte 3 Maßnahmen für Lebensraumtypen des Anhangs I und für Arten des Anhangs II der FFH-Richtlinie

<p>Blatt: 7 von 33 Dießenstein</p>	<p>Kartenanfertigung: 08.12.2023</p>	<p>Jahr der Kartierung: 2016/17</p>
---	---	--


Auftraggeber:
Regierung von Niederbayern
Regierungsplatz 540
84028 Landshut



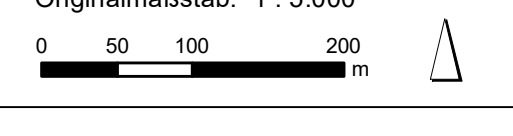
Auftragnehmer:
Planungsbüro für angewandten Naturschutz GmbH
Rosenkavallerplatz 8
81925 München



Fachbeitrag Wald:
Amt für Ernährung, Landwirtschaft und Forsten
Landau a. d. Isar-Pfarrkirchen
Fachstelle Waldnaturschutz Niederbayern
Anton-Kreiner-Straße 1
94405 Landau a. d. Isar



Originalmaßstab: 1 : 5.000



Geobasisdaten:
Bayerische Vermessungsverwaltung (www.geodaten.bayern.de)
Fachdaten:
Bayerisches Landesamt für Umwelt (www.lfu.bayern.de)
Bayerische Forstverwaltung (www.forst.bayern.de)