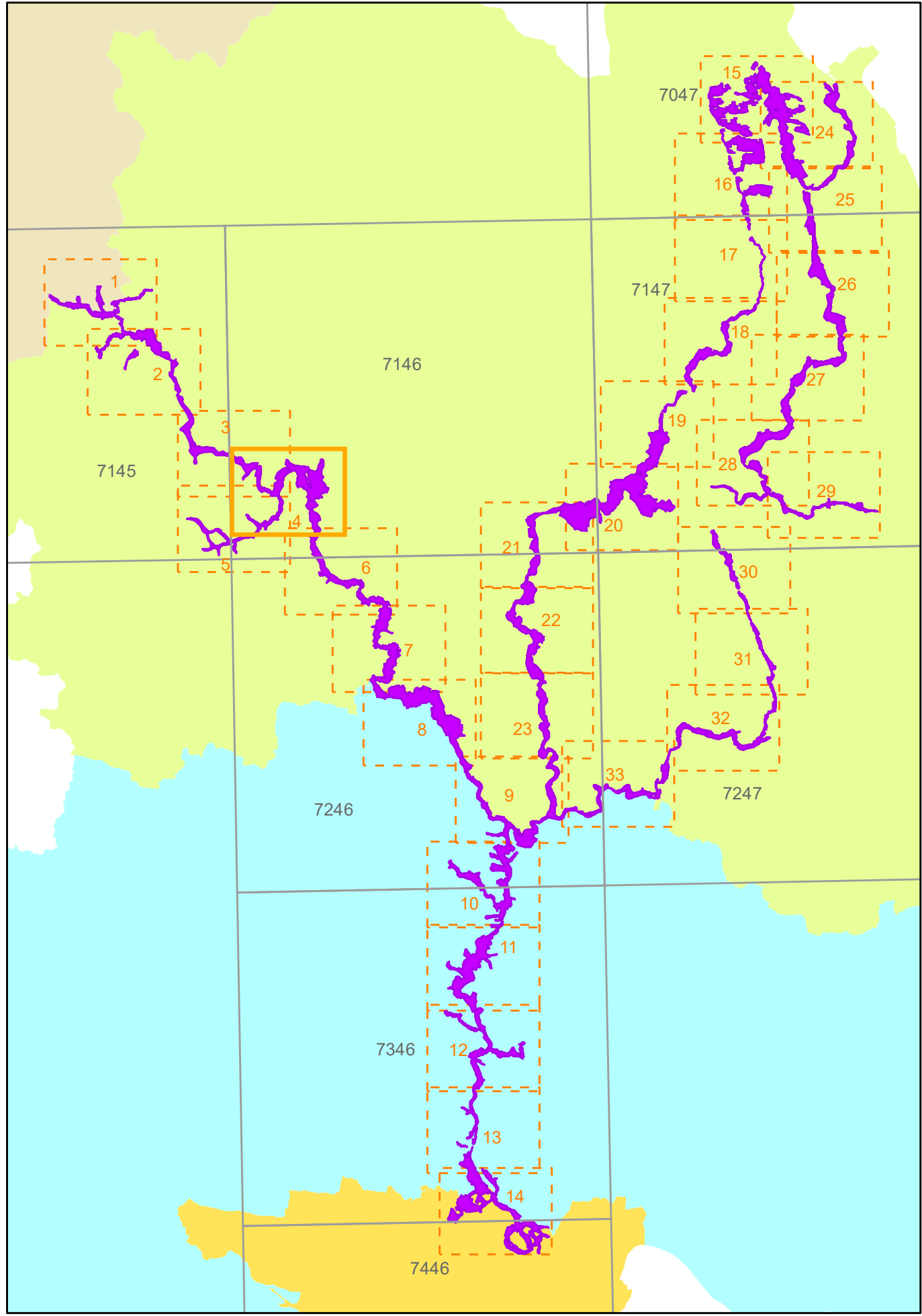


Symbologie: siehe gesondertes Legendenblatt.



**Managementplanung FFH-Gebiet 7246-371
Ilz-Talsystem**



Karte 3 Maßnahmen für Lebensraumtypen des Anhangs I und für Arten des Anhangs II der FFH-Richtlinie

Blatt: 4 von 33 Eberhardsreuth **Kartenanfertigung:** 08.12.2023 **Jahr der Kartierung:** 2016/17

Auftraggeber:
Regierung von Niederbayern
Regierungsplatz 540
84028 Landshut



Auftragnehmer:
Planungsbüro für angewandten Naturschutz GmbH
Rosenkavalierplatz 8
81925 München



Fachbeitrag Wald:
Amt für Ernährung, Landwirtschaft und Forsten
Landau a. d. Isar-Pfarrkirchen
Fachstelle Waldnaturschutz Niederbayern
Anton-Kreiner-Straße 1
94405 Landau a. d. Isar



Originalmaßstab: 1 : 5.000
0 50 100 200 m

Geobasisdaten:
Bayerische Vermessungsverwaltung (www.geodaten.bayern.de)
Fachstellen:
Bayerisches Landesamt für Umwelt (www.lfu.bayern.de)
Bayerische Forstverwaltung (www.forst.bayern.de)