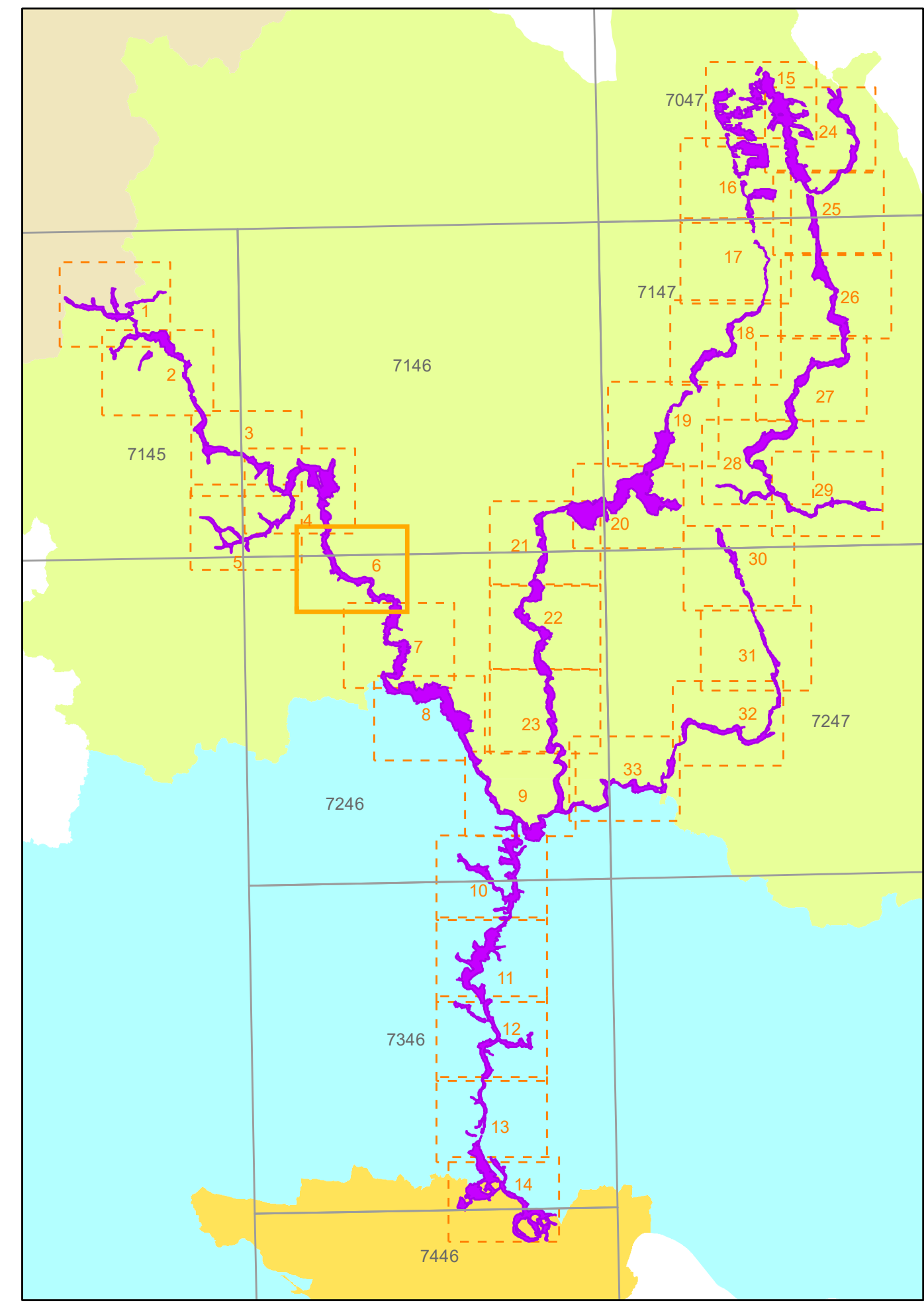


Symbologie: siehe gesondertes Legendenblatt.



**Managementplanung FFH-Gebiet 7246-371
Iiz-Talsystem**



Karte 2 Bestand und Bewertung der Lebensraumtypen des Anhangs I und der Arten des Anhangs II der FFH-Richtlinie

Blatt: 6 von 33 Haus i. Wald **Kartenanfertigung:** 08.12.2023 **Jahr der Kartierung:** 2016/17

Auftraggeber:
Regierung von Niederbayern
Regierungsplatz 540
84028 Landshut



Auftragnehmer:
Planungsbüro für angewandten Naturschutz GmbH
Rosenkavallerplatz 8
81925 München



Fachbeitrag Wald:
Amt für Ernährung, Landwirtschaft und Forsten
Landau a. d. Isar-Pfarrkirchen
Fachstelle Waldnaturschutz Niederbayern
Anton-Kreiner-Straße 1
94405 Landau a. d. Isar



Originalmaßstab: 1 : 5.000
0 50 100 200 m
Geobasisdaten:
Bayerische Vermessungsverwaltung (www.geodaten.bayern.de)
Fachstellen:
Bayerisches Landesamt für Umwelt (www.lfu.bayern.de)
Bayerische Forstverwaltung (www.forst.bayern.de)