

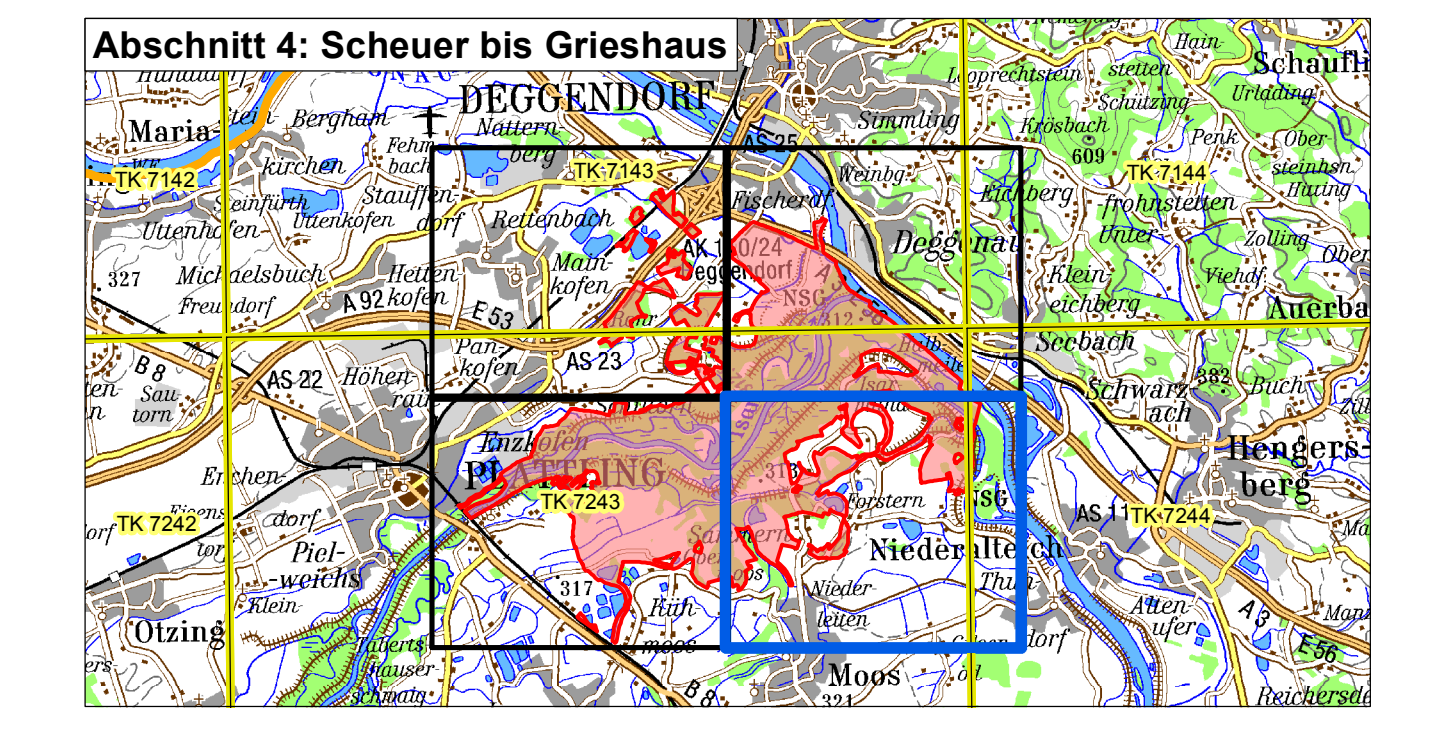


- Vogelarten nach Anhang I und Art 4(2) der EU-Vogelschutzrichtlinie im SPA-Gebiet DE 7243-402 "Isarmündung"**
Arten des Anhangs I und Art. 4 (2) der VS-Richtlinie gemäß SDB
- A229 - Eisvogel (*Alcedo atthis*)
 - A704 - Krickente (*Anas crecca*)
 - A055 - Krickente (*Anas querquedula*)
 - A703 - Schnatterente (*Anas strepera*)
 - A634 - Purpurreiher (*Ardea purpurea*), k.a.B.
 - A027 - Silberreiher (*Ardea/Egretta alba*), k.a.B.
 - A030 - Schwarzstorch (*Ciconia nigra*), k.a.B., DZ
 - A081 - Rohrweihe (*Circus aeruginosus*)
 - A238 - Mittelspecht (*Dendrocoptes medius*)
 - A236 - Schwarzspecht (*Dryocopus martius*)
 - A321 - Halsbandschnäpper (*Ficedula albicollis*)
 - A075 - Seeadler (*Haliaeetus albicilla*), k.a.B., DZ
 - A617 - Zwergdommel (*Icthyophaga minima*), DZ
 - A338 - Neumöler (*Lanius collurio*)
 - A614 - Uferschnepfe (*Limosa limosa*), DZ
 - A291 - Schlagschwirl (*Locustella fluviatilis*), DZ
 - A612 - Blaukehlchen (*Lucinola svecica*)
 - A654 - Gäneseäger (*Mergus merganser*)
 - A073 - Schwarzmilan (*Milvus migrans*)
 - A074 - Rotmilan (*Milvus milvus*), k.a.B.
 - A768 - Großer Brachvogel (*Numenius arquata*)
 - A094 - Fischadler (*Pandion haliaetus*), k.a.B., DZ
 - A072 - Wespenbussard (*Pernis apivorus*), DZ
 - A234 - Grauspecht (*Picus canus*)
 - A119 - Tüpfelsumpfhuhn (*Porzana porzana*)
 - A336 - Beutelmeise (*Remiz pendulinus*)
 - A275 - Braunkehlchen (*Savicula rubetra*)
 - A142 - Kiebitz (*Vanelus vanellus*)
- k.a.B. = kein aktueller Brutnachweis
 DZ = Durchzügler

- Arten des Anhangs I und Art. 4 (2) der VS-Richtlinie, die nicht im SDB aufgeführt sind**
- A099 - Baumfalke (*Falco subbuteo*)
 - A309 - Dorngrasmücke (*Sylvia communis*)
 - A726 - Flussregenpfeiler (*Charadrius dubius*)
 - A699 - Graureiher (*Ardea cinerea*)
 - A260 - Schafstelze (*Motacilla flava*)
 - A295 - Schilfrohrsänger (*Acrocephalus schoenobaenus*)
 - A297 - Teichrohrsänger (*Acrocephalus scirpaceus*)

- Erhaltungszustand der Vogelarten**
- Erhaltungszustand A
 - Erhaltungszustand B
 - Erhaltungszustand C
 - Erhaltungszustand nicht definiert
- Bedeutende Bereiche für Zug- und Rastvögel**
- Rastplätze durchziehender Limikolen und Gründelenten
 - Rastplätze überwinternder Wasservogel mit hoher Bedeutung

- Nutzung / Bestand**
- Gewässer mit Verlandungsbereichen
 - Acker
 - Grünland
 - Intensivgrünland
 - Extensivgrünland
 - Halbtrockenrasen
 - Saumgesellschaften
 - Ruderalfluren
 - Feuchtwiesen nährstoffreicher Standorte
 - Pfeifengraswiesen
 - Neophytenreiche Staudenfluren
 - Hochstaudenfluren
 - Seggenrieder
 - Röhrichte
 - Sumpf
 - Schlägfluren
 - Gebüsche/Einzelgehölze
 - naturnahe Laubwälder
 - Laubbaumpflanzungen/Forste
 - naturnahe Nadelwälder
 - Nadelbaumpflanzungen/Forste
 - sonstige Wälder
 - Siedlungen und Gärten
 - vegetationsfreie Fläche/Wege
- Bestandsdeiche**
- Verlauf alte Deiche
 - Deiche mit Baumaßnahmen (Sofortprogramm 2013/2014)
 - Wege anlauf alten Deichen
- Neue Deiche**
- Deichböschungen
 - Waldflächen
 - Wasserflächen
 - Sonstige Deichflächen (Gräben, Bauwerke, Wege, Bodenauftrag etc.)
 - Schutzstreifen
- Schutzgebiete**
- FFH-Gebiet Nr. 7243-302 "Isarmündung"
 - FFH-Gebiete angrenzend
 - SPA-Gebiet Nr. 7243-402 "Isarmündung"
 - SPA-Gebiete angrenzend
 - Naturschutzgebiet
- Sonstiges**
- Planungsgebiet Managementplan



Managementplanung
FFH-Gebiet Nr. 7243-302
SPA-Gebiet Nr. 7243-402
"Isarmündung"

Karte 2b: Bestand und Bewertung der Vogelarten nach Anhang I und Art 4(2) der EU-Vogelschutzrichtlinie

Blatt: 4 von 4
 Kartenerstellung: Datum: 28.11.2019

Auftraggeber:
 Regierung von Niederbayern
 Höhere Naturschutzbehörde
 Regierungsplatz 540
 D-84028 Landshut

Wasserwirtschaftsamt Deggendorf
 Dettnerstraße 20
 D-94469 Deggendorf

Bearbeitung:
 Amt für Ernährung, Landwirtschaft und Forsten Landau
 Bayerische Landesanstalt für Wald und Forstwirtschaft
 Fachberatung für Fischerei Bezirk Niederbayern

BAYERISCHE FORSTVERWALTUNG

Ar/Ge Natura 2000 und Auenentwicklung Donauauen und Isarmündung
 Landschaft + Plan + Passau
 Passauer Str. 21
 D-84127 Niederg. a. Inn
 Tel.: +49 (0)9507-922053
 www.landschaftplus-passau.de

Prof. Schaller UmweltConsult GmbH
 Donaustraße 1a
 D-80607 München
 Tel.: +49 (0)89-36040-320
 www.psu-schaller.de

Technisches Büro Zauner GmbH
 Marktplatz 35
 A-4090 Engerhartzell
 Tel.: +43 (0)7171-7125-11
 www.ezb-rust.at

psu

Originalmaßstab: 1:5.000
 Geobasisdaten: © Bayerische Vermessungsverwaltung (www.geodaten.bayern.de)
 Fachdaten: © Bayerische Forstverwaltung (www.forst.bayern.de)
 © Bayerisches Landesamt für Umwelt (www.lfu.bayern.de)