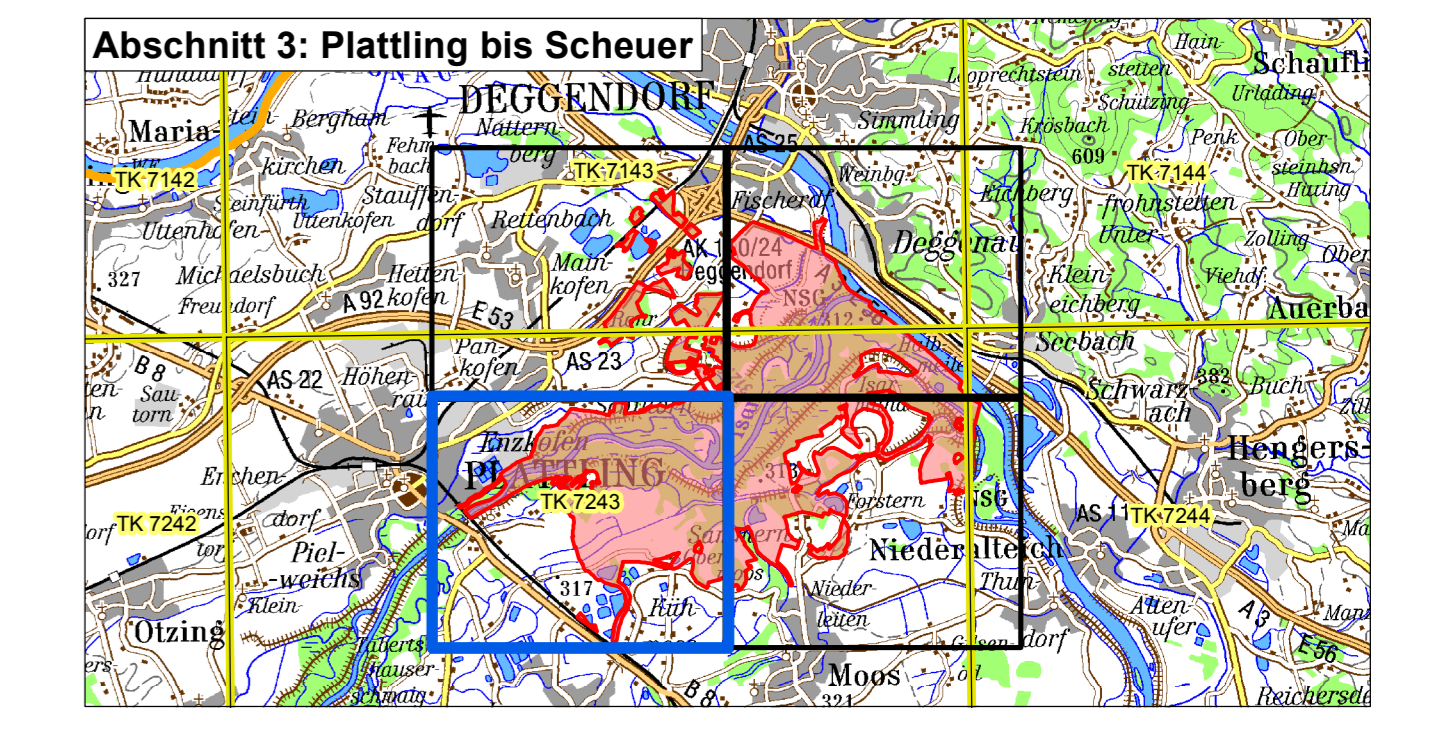


- Vogelarten nach Anhang I und Art 4(2) der EU-Vogelschutzrichtlinie im SPA-Gebiet DE 7243-402 "Isarmündung"**
- Arten des Anhangs I und Art. 4 (2) der VS-Richtlinie gemäß SDB**
- A229 - Eisvogel (*Alcedo atthis*)
  - A704 - Krickente (*Anas crecca*)
  - A055 - Knäkente (*Anas querquedula*)
  - A703 - Schnatterente (*Anas strepera*)
  - A634 - Purpurreiher (*Ardea purpurea*), k.a.B.
  - A027 - Silberreiher (*Ardea/Egretta alba*), k.a.B.
  - A030 - Schwarzstorch (*Ciconia nigra*), k.a.B., DZ
  - A081 - Rohrweihe (*Circus aeruginosus*)
  - A238 - Mittelspecht (*Dendrocopos medius*)
  - A236 - Schwarzspecht (*Dryocopus martius*)
  - A321 - Halsbandschnäpper (*Ficedula albicollis*)
  - A075 - Seeadler (*Haliaeetus albicilla*), k.a.B., DZ
  - A617 - Zwergdommel (*Icthyophaga minuscus*), DZ
  - A338 - Neumöler (*Lanius collurio*)
  - A614 - Uferschnepfe (*Limosa limosa*), DZ
  - A291 - Schlagschwil (*Locustella fluviatilis*), DZ
  - A612 - Blaukehlchen (*Luscinia svecica*)
  - A654 - Gänesäger (*Mergus merganser*)
  - A073 - Schwarzmilan (*Milvus migrans*)
  - A074 - Rotmilan (*Milvus milvus*), k.a.B.
  - A768 - Großer Brachvogel (*Numenius arquata*)
  - A094 - Fischadler (*Pandion haliaetus*), k.a.B., DZ
  - A072 - Wespenbussard (*Pernis apivorus*), DZ
  - A234 - Grauspecht (*Picus canus*)
  - A119 - Tüpfelsumphuhn (*Porzana porzana*)
  - A336 - Beutelmeise (*Remiz pendulinus*)
  - A275 - Braunkehlchen (*Savicola rubetra*)
  - A142 - Kiebitz (*Vanelus vanellus*)
- k.a.B. = kein aktueller Brutnachweis  
DZ = Durchzügler

- Arten des Anhangs I und Art. 4 (2) der VS-Richtlinie, die nicht im SDB aufgeführt sind**
- A099 - Baumfalke (*Falco subbuteo*)
  - A309 - Dorngrasmücke (*Sylvia communis*)
  - A726 - Flussregenpfeiler (*Charadrius dubius*)
  - A699 - Graureiher (*Ardea cinerea*)
  - A260 - Schafstelze (*Motacilla flava*)
  - A295 - Schilfrohrsänger (*Acrocephalus schoenobaenus*)
  - A297 - Teichrohrsänger (*Acrocephalus scirpaceus*)

- Erhaltungszustand der Vogelarten**
- Erhaltungszustand A
  - Erhaltungszustand B
  - Erhaltungszustand C
  - Erhaltungszustand nicht definiert
- Bedeutende Bereiche für Zug- und Rastvögel**
- Rastplätze durchziehender Limkolen und Gründelenten
  - Rastplätze überwinternder Wasservögel mit hoher Bedeutung

- Nutzung / Bestand**
- Gewässer mit Verlandungsbereichen
  - Acker
  - Grünland
  - Intensivgrünland
  - Extensivgrünland
  - Halbtrockenrasen
  - Saumgesellschaften
  - Ruderalfluren
  - Feuchtwiesen nährstoffreicher Standorte
  - Pfeifengraswiesen
  - Neophytenreiche Staudenfluren
  - Hochstaudenfluren
  - Seggenrieder
  - Röhrichte
  - Sumpf
  - Schlagfluren
  - Gebüsche/Einzelgehölze
  - naturnahe Laubwälder
  - Laubbaumplantagen/Forste
  - naturnahe Nadelwälder
  - Nadelbaumplantagen/Forste
  - sonstige Wälder
  - Siedlungen und Gärten
  - vegetationsfreie Fläche/Wege
- Bestandsdelche**
- Verlauf alte Deiche
  - Deiche mit Baumaßnahmen (Isfortprogramm 2013/2014)
  - Wege anlauf alten Deichen
- Neue Delche**
- Deichböschungen
  - Waldflächen
  - Wasserflächen
  - Sonstige Deichflächen (Gräben, Bauwerke, Wege, Bodenauftrag etc.)
  - Schutzstreifen
- Schutzgebiete**
- FFH-Gebiet Nr. 7243-302 "Isarmündung"
  - FFH-Gebiete angrenzend
  - SPA-Gebiet Nr. 7243-402 "Isarmündung"
  - SPA-Gebiete angrenzend
  - Naturschutzgebiet
  - Planungsgebiet Managementplan
- Sonstiges**
- Planungsgebiet Managementplan



**Managementplanung**  
FFH-Gebiet Nr. 7243-302  
SPA-Gebiet Nr. 7243-402  
"Isarmündung"

**Karte 2b: Bestand und Bewertung der Vogelarten nach Anhang I und Art 4(2) der EU-Vogelschutzrichtlinie**

Blatt: 3 von 4  
Kartenfigurung: Datum: 28.11.2019

**Auftraggeber:**  
Regierung von Niederbayern  
Höhere Naturschutzbehörde  
Regierungsplatz 540  
D-84028 Landshut

**Wasserwirtschaftsamt Deggendorf**  
Marktstraße 35  
D-94469 Deggendorf

**Bearbeitung:**  
Amt für Ernährung, Landwirtschaft und Forsten Landau  
Bayerische Landesanstalt für Wald und Forstwirtschaft  
Fachberatung für Fischerei Bezirk Niederbayern

**BAYERISCHE FORSTVERWALTUNG**

ArGe Natura 2000 und Auenentwicklung Donauauen und Isarmündung  
Landschaft + Plan + Passau  
Passauer Str. 21  
D-84127 Neudorf a. Inn  
Tel.: +49 (0)9507-922063  
www.landschaftplus-passau.de

Prof. Schaller  
UmweltConsult GmbH  
Donauuferstraße 35  
D-80607 München  
Tel.: +49 (0)89-30040-320  
www.psu-schaller.de

Technisches Büro  
Zauner GmbH  
Marktplatz 35  
A-4090 Engelhartzell  
Tel.: +43 (0)7171-7175-11  
www.ezb-ruiss.at

**psu**

Originalmaßstab: 1:5.000  
Geobasisdaten: © Bayerische Vermessungsverwaltung (www.geodaten.bayern.de)  
Fotografien: © Bayerische Forstverwaltung (www.forst.bayern.de)  
© Bayerische Landesanstalt für Umwelt (www.lfu.bayern.de)  
© Bayerisches Landesamt für Umwelt (www.lfu.bayern.de)