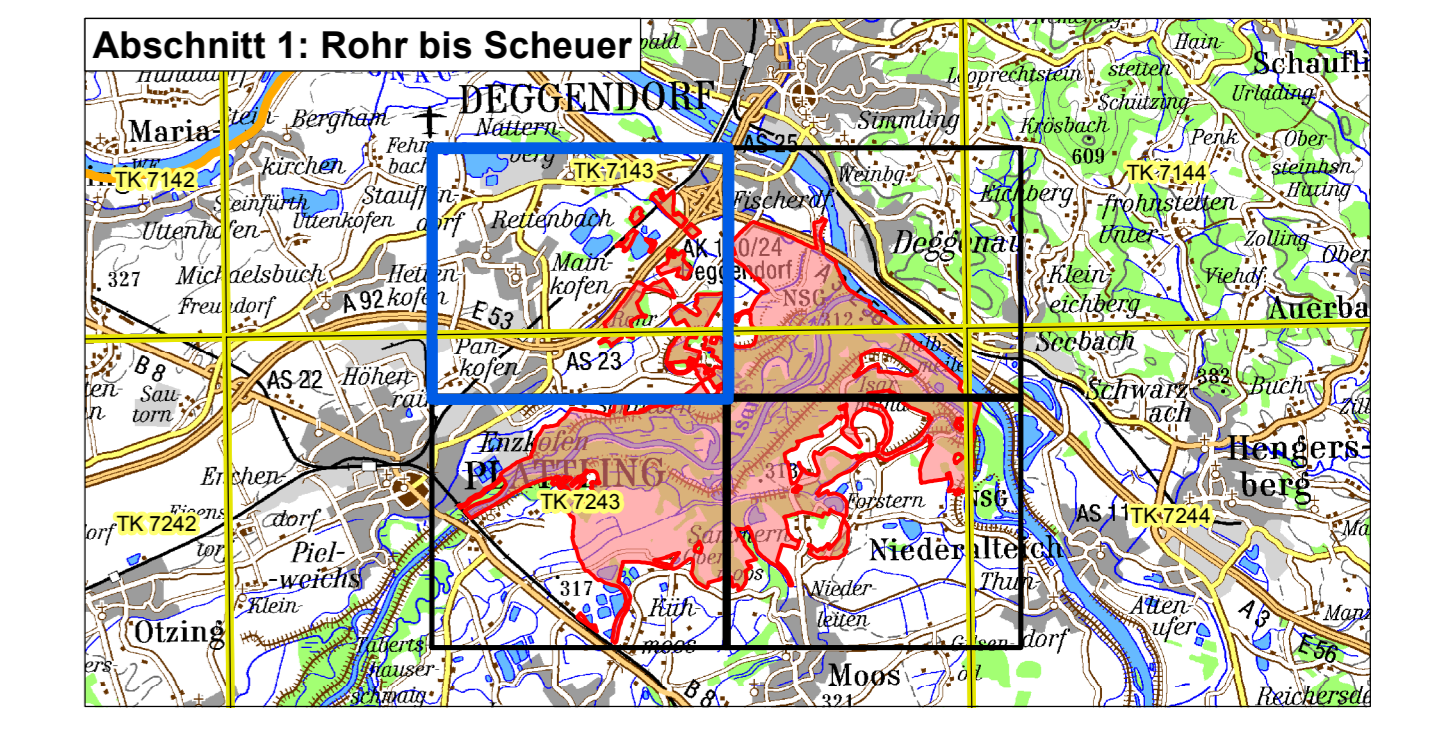


- Vogelarten nach Anhang I und Art 4(2) der EU-Vogelschutzrichtlinie im SPA-Gebiet DE 7243-402 "Isarmündung"**
Arten des Anhangs I und Art. 4 (2) der VS-Richtlinie gemäß SDB
- A229 - Eisvogel (*Alcedo atthis*)
 - A704 - Krickente (*Anas crecca*)
 - A055 - Knikente (*Anas querquedula*)
 - A703 - Schnatterente (*Anas strepera*)
 - A634 - Purpurreiher (*Ardea purpurea*), k.a.B.
 - A027 - Silberreiher (*Ardea/Egretta alba*), k.a.B.
 - A030 - Schwarzstorch (*Ciconia nigra*), k.a.B., DZ
 - A081 - Rohrweihe (*Circus aeruginosus*)
 - A238 - Mittelspecht (*Dendrocopos medius*)
 - A236 - Schwarzspecht (*Dryocopus martius*)
 - A321 - Halsbandschnäpper (*Ficedula albicollis*)
 - A075 - Seeadler (*Haliaeetus albicilla*), k.a.B., DZ
 - A617 - Zwergdommel (*Ixobrychus minutus*), DZ
 - A338 - Neumöter (*Lanius collurio*)
 - A614 - Uferschnefle (*Limosa limosa*), DZ
 - A291 - Schlagschwil (*Locustella fluviatilis*), DZ
 - A612 - Blaukehlchen (*Luscinia svecicola*)
 - A654 - Gänesäger (*Mergus merganser*)
 - A073 - Schwarzmilan (*Milvus migrans*)
 - A074 - Rotmilan (*Milvus milvus*), k.a.B.
 - A768 - Großer Brachvogel (*Numenius arquata*)
 - A094 - Fischadler (*Pandion haliaetus*), k.a.B., DZ
 - A072 - Wespenbussard (*Pernis apivorus*), DZ
 - A234 - Grauspecht (*Picus canus*)
 - A119 - Tüpfelsumpfhuhn (*Porzana porzana*)
 - A336 - Beutelmöwe (*Remiz pendulinus*)
 - A275 - Braunkehlchen (*Savicola rubetra*)
 - A142 - Kiebitz (*Vanellus vanellus*)
- k.a.B. = kein aktueller Brutnachweis
DZ = Durchzügler

- Arten des Anhangs I und Art. 4 (2) der VS-Richtlinie, die nicht im SDB aufgeführt sind**
- A099 - Baumfalke (*Falco subbuteo*)
 - A309 - Dorngrasmücke (*Sylvia communis*)
 - A726 - Flussregenpfeifer (*Chadrius dubius*)
 - A699 - Graureiher (*Ardea cinerea*)
 - A260 - Schafstelze (*Motacilla flava*)
 - A295 - Schilfrohrsänger (*Acrocephalus schoenobaenus*)
 - A297 - Teichrohrsänger (*Acrocephalus scirpaceus*)

- Erhaltungszustand der Vogelarten**
- Erhaltungszustand A
 - Erhaltungszustand B
 - Erhaltungszustand C
 - Erhaltungszustand nicht definiert
- Bedeutende Bereiche für Zug- und Rastvögel**
- Rastplätze durchziehender Limikolen und Gründelenten
 - Rastplätze überwinternder Wasservögel mit hoher Bedeutung

- Nutzung / Bestand**
- | | |
|---|--|
| Gewässer mit Verlandungsbereichen | Seggenrieder |
| Acker | Röhrichte |
| Grünland | Sumpf |
| Intensivgrünland | Schilgfluren |
| Extensivgrünland | Gebüsche/Einzelgehölze |
| Halbtrockenrasen | naturnahe Laubwälder |
| Saumgesellschaften | Laubbaumpflanzungen/Forste |
| Ruderalfluren | naturnahe Nadelwälder |
| Feuchtwiesen nährstoffreicher Standorte | Nadelbaumpflanzungen/Forste |
| Pfeifengraswiesen | sonstige Wälder |
| Neophytenreiche Staudenfluren | Siedlungen und Gärten |
| Hochstaudenfluren | vegetationsfreie Fläche/Wege |
- Bestandsdeiche**
- Verlauf alte Deiche
 - Deiche mit Baumaßnahmen
 - (Sofortprogramm 2013/2014)
 - Wege an/auf alten Deichen
- Neue Deiche**
- Deichböschungen
 - Waldflächen
 - Wasserflächen
 - Sonstige Deichflächen (Gräben, Bauwerke, Wege, Bodenauftrag etc.)
 - Schutzstreifen
- Schutzgebiete**
- FFH-Gebiet Nr. 7243-302 "Isarmündung"
 - FFH-Gebiete angrenzend
 - SPA-Gebiet Nr. 7243-402 "Isarmündung"
 - SPA-Gebiete angrenzend
- Sonstiges**
- Planungsgebiet Managementplan
 - Naturschutzgebiet



Managementplanung
FFH-Gebiet Nr. 7243-302
SPA-Gebiet Nr. 7243-402
"Isarmündung"

Karte 2b: Bestand und Bewertung der Vogelarten nach Anhang I und Art 4(2) der EU-Vogelschutzrichtlinie

Blatt: 1 von 4
Kartenverfügung: Datum: 28.11.2019

Auftraggeber:
Regierung von Niederbayern
Höhere Naturschutzbehörde
Regierungsplatz 540
D-94028 Landshut

Bearbeitung:
Amt für Ernährung, Landwirtschaft und Forsten Landau
Bayerische Landesanstalt für Wald und Forstwirtschaft
Fachberatung für Fischerei Bezirk Niederbayern

ArGe Natura 2000 und Auenentwicklung Donauauen und Isarmündung
Landschaft + Plan • Passau
Passauer Str. 21
D-94127 Niedergang a. Inn
Tel.: +49 (0)9507-922053
www.landschaftplus-passau.de

Prof. Schaller UmweltConsult GmbH
Donaustraße 1a
D-80807 München
Tel.: +49 (0)89-30040-320
www.psu-schaller.de

Technisches Büro Zauner GmbH
Mankbrunnstraße 35
A-4090 Engelharzberg
Tel.: +43 (0)7171-7125-11
www.tbz-ruiss.at

psu
© Bayerische Vermessungsverwaltung (www.geodaten.bayern.de)
© Bayerische Forstverwaltung (www.forst.bayern.de)
© Bayerisches Landesamt für Umwelt (www.lfu.bayern.de)

Originalmaßstab: 1:5.000
Geobasisdaten: © Bayerische Vermessungsverwaltung (www.geodaten.bayern.de)
© Bayerische Forstverwaltung (www.forst.bayern.de)
© Bayerisches Landesamt für Umwelt (www.lfu.bayern.de)