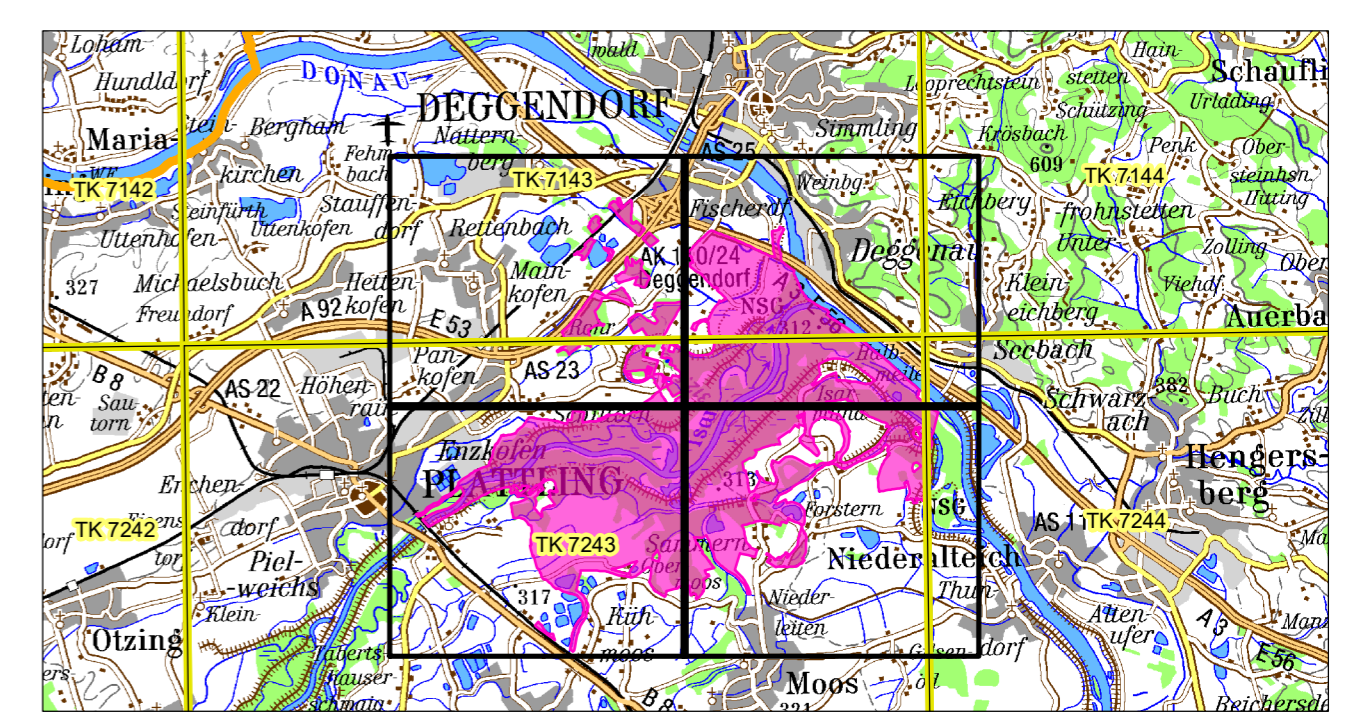


- Schutzgebiete**
- SPA-Gebiet 7243-402 "Isarmündung"
 - FFH-Gebiet 7243-302 "Isarmündung"
 - Naturschutzgebiet
 - Naturdenkmal, punktuell
 - Geotope
 - Grenze Naturpark Bayerischer Wald
 - SPA-Gebiete angrenzend
 - FFH-Gebiete angrenzend
 - Landschaftsschutzgebiet
 - Naturdenkmal, flächig
 - Geschützter Landschaftsbestandteil, flächig
 - Wasserschutzgebiete
- Sonstiges**
- Planungsgebiet Ökologisches
 - Entwicklungskonzept
 - Gemeindegrenze
 - Deiche bestehend/im Bau
 - Blattschnitt mit Nummer
 - Blattschnitt TK25 mit Nummer



Managementplanung
FFH-Gebiet Nr. 7243-302
SPA-Gebiet Nr. 7243-402
"Isarmündung"



NATURA 2000

Karte 1: Übersicht

Blatt: 1 von 1	Kartenfertigung: Datum: 28.11.2019
Auftraggeber: Regierung von Niederbayern Höhere Naturschutzbehörde Regierungsplatz 540 D-84028 Landshut	Wasserwirtschaftsamt Deggendorf Detterstraße 20 D-94469 Deggendorf
Bearbeitung: Amt für Ernährung, Landwirtschaft und Forsten Landau Bayerische Landesanstalt für Wald und Forstwirtschaft Fachberatung für Fischerei Bezirk Niederbayern	 <p>BAYERISCHE FORSTVERWALTUNG</p>
ArGe Natura 2000 und Auenentwicklung Donauauen und Isarmündung Landschaft + Plan • Passau Passauer Str. 21 D-94127 Neuburg a. Inn Tel.: +49 (0)8507-922053 www.landschaftundplan-passau.de	Prof. Schaller UmweltConsult GmbH Domagkstraße 1a D-80807 München Tel.: +49 (0)89-36040-320 www.psu-schaller.de
	Technisches Büro Zauner GmbH Marktstraße 35 A-4090 Engelhartzell Tel.: +43 (0)7717-7176-11 www.ezb-fluss.at

Originalmaßstab: 1: 25.000



Geobasisdaten:
 © Bayerische Vermessungsverwaltung (www.geodaten.bayern.de)
 Fachdaten:
 © Bayerische Forstverwaltung (www.forst.bayern.de)
 © Bayerisches Landesamt für Umwelt (www.lfu.bayern.de)

