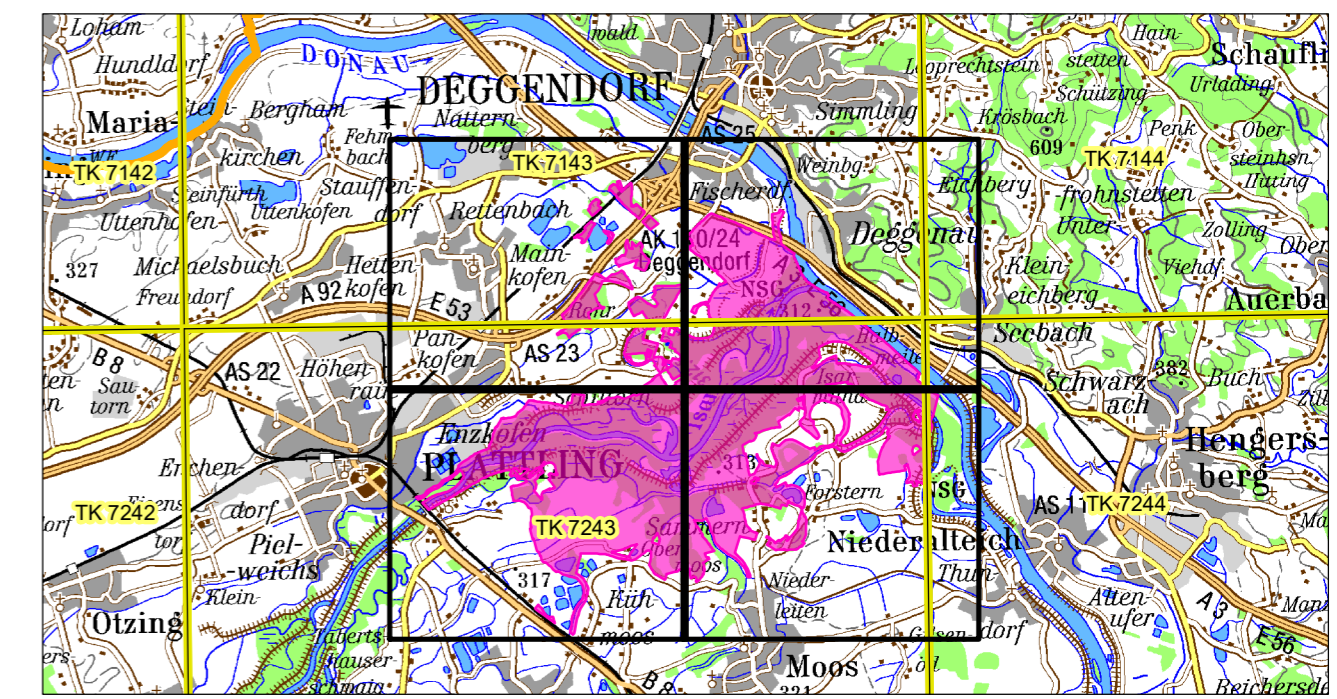


- Schutzgebiete**
- SPA-Gebiet 7243-402 "Isarmündung"
  - FFH-Gebiet 7243-302 "Isarmündung"
  - Naturschutzgebiet
  - Naturdenkmal, punktuell
  - Geotope
  - Landschaftsschutzgebiet
  - Naturdenkmal, flächig
  - Geschützter Landschaftsbestandteil, flächig
  - Wasserschutzgebiete
- Sonstiges**
- Planungsgebiet Ökologisches
  - Entwicklungskonzept
  - Gemeindegrenze
  - Deiche bestehend/im Bau
  - SPA-Gebiete angrenzend
  - FFH-Gebiete angrenzend
  - Blattschnitt mit Nummer
  - Blattschnitt TK25 mit Nummer



**Managementplanung  
FFH-Gebiet Nr. 7243-302  
SPA-Gebiet Nr. 7243-402  
"Isarmündung"**

---

**Karte 1: Übersicht**

<b>Blatt:</b> 1 von 1	<b>Kartenfertigung:</b> Datum: 28.11.2019
<b>Auftraggeber:</b> Regierung von Niederbayern Höhere Naturschutzbehörde Regierungsplatz 540 D-84028 Landshut	 <b>Wasserwirtschaftsamt Deggendorf</b> Detterstraße 20 D-94469 Deggendorf 
<b>Bearbeitung:</b> Amt für Ernährung, Landwirtschaft und Forsten Landau Bayerische Landesanstalt für Wald und Forstwirtschaft Fachberatung für Fischerei Bezirk Niederbayern	 <b>BAYERISCHE FORSTVERWALTUNG</b> 
ArGe Natura 2000 und Auenentwicklung Donauauen und Isarmündung Landschaft + Plan • Passau Passauer Str. 21 D-94127 Neuburg a. Inn Tel.: +49 (0)8507-922053 www.landschaftundplan-passau.de	Prof. Schaller UmweltConsult GmbH Domagkstraße 1a D-80807 München Tel.: +49 (0)89-36040-320 www.psu-schaller.de 
 <b>Originalmaßstab: 1: 25.000</b> 0 250 500 1.000 Meter	Technisches Büro Zauner GmbH Marktstraße 35 A-4090 Engelhartzell Tel.: +43 (0)7177-7176-11 www.ezb-fluss.at  Geobasisdaten: © Bayerische Vermessungsverwaltung (www.geodaten.bayern.de) Fachdaten: © Bayerische Forstverwaltung (www.forst.bayern.de) © Bayerisches Landesamt für Umwelt (www.lfu.bayern.de)