




Ziele und Maßnahmen

- 
 Ziel: - Offenhaltung und Vergrößerung der offenen Dünenflächen
 - Freistellung der Dünen
 --> Beseitigung der Kiefern und Abnahme der Streuschicht und ev. Humusschicht von Hand; anfallendes Material entfernen;
 --> Sofortmaßnahme: Auflichten der Kiefern auf mind. 2 m Höhe; Entfernen der Kiefernstreu aus den Silbergradfluren; Beseitigung aufkommender Gehölzsukzession nach Bedarf (alle 3 Jahre)

- 
 Ziel: Erhalt lichter bzw. sehr lichter Kiefernwälder
 --> Bildung von Verbindungskorridoren
 --> Verminderung der Beschattung von offenen Dünenbereichen

- 
 Ziel: Schaffung von verbindenden Strukturen
 --> Erhalt bzw. Wiederherstellung offener, sandiger Wegeränder und Bestands Grenzen durch Einzelstammentnahme


- 
 ehemalige Offenlandbereiche und Bereiche mit sehr lichtem Baumbestand als Ziel für die Auflichtung; Quelle: alte Luftbilder Stand: 1945 bzw. 1963


- 
 Mahd in Teilbereichen mit Abtransport des Mähgutes; abschnittsweise alle 2 -3 Jahre; Kontrolle über Dauerbeobachtung

- 
 Auflichtung der Kiefern und Mahd in Teilbereichen

- 
 Sommermahd v.a. zur Entfernung der Strauchschicht (Faulbaum, Brombeeren)

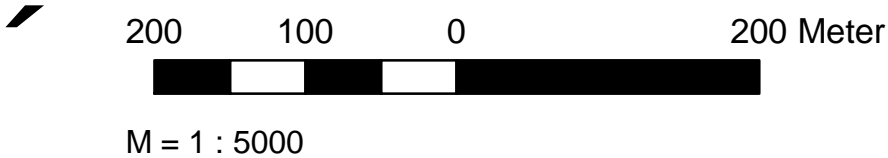
- 
 Bekämpfung von *Ambrosia artemisiifolia*; jährliche Kontrolle

- 
 Zurückdrängen von Reitgrasherden

- 
 Besucherinfo/ Besucherlenkungsmaßnahme

- 
 Grenze des FFH-Gebietes

Geobasisdaten: © Bay. Vermessungsverwaltung



FFH-Gebiet 7236-301: NSG "Binnendünen bei Siegenburg und Offenstetten" - Managementplan

Büro für Landschaftsökologie, Inge Dunkel-Littel
 Landschaftsarchitektin, Kelheimer Str. 48 84085 Langquaid
 Tel 09452/2589, Fax 949490, dunkel-littel@t-online.de

