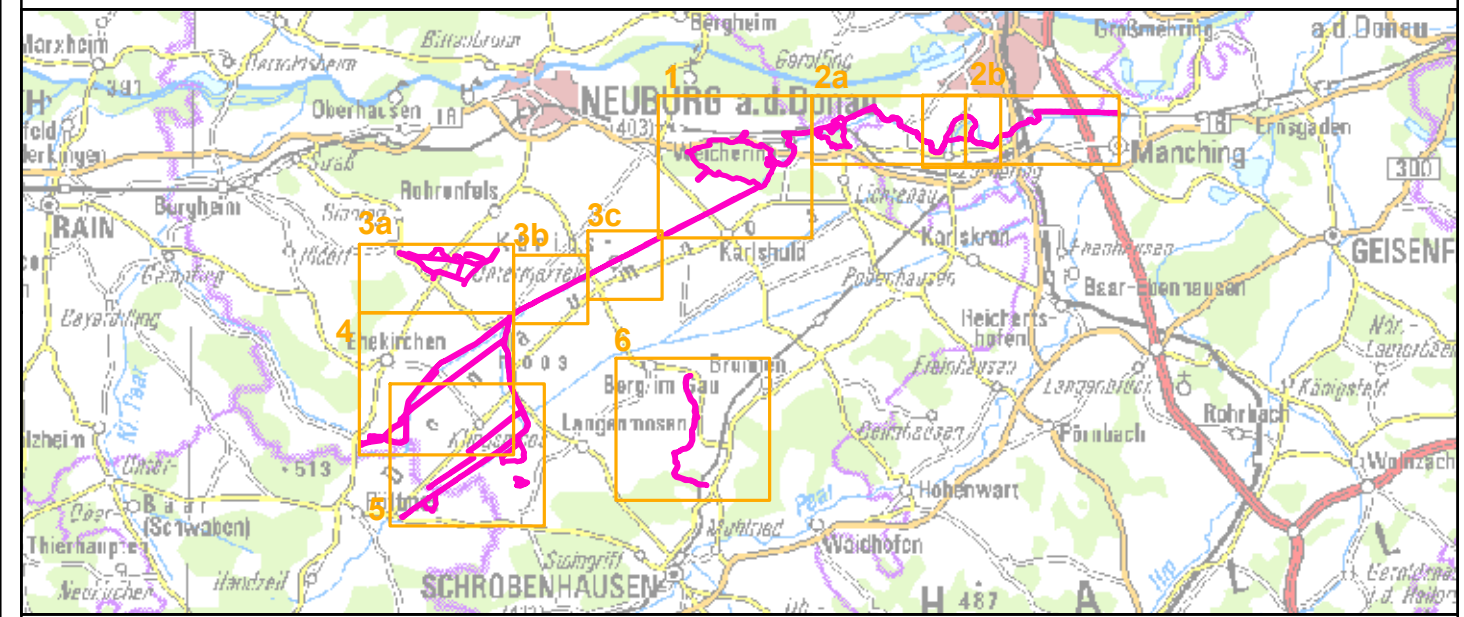




- FFH-Gebietsgrenze (Feinabgrenzung auf Basis 1:5000)
- Maßnahmen im Wald**
- 100 Fortführung der naturnahen Behandlung (siehe Text)
- 102 Bedeutende Struktur(en) im Rahmen natürlicher Dynamik erhalten, Alteichenkonzept
- 108 Dauerbestockung erhalten
- 110 Lebensraumtypische Baumarten fördern , Stieleiche
- ▲ 390 , Erhalt des Überschwemmungsbereiches
- ▲ 390 , Keine Verbauung der Bäche
- 390 , Zulassen der period. Überschwemmung
- 103 Totholz- und biotopbaumreiche Bestände erhalten
- 501 Wildschäden an den lebensraumtypischen Baumarten reduzieren
- Maßnahmen für das Grüne Besenmoos**
- 814 Habitatbäume erhalten, Markierung anbringen
- 813 Geeignete Bestände oder Einzelbäume als Habitate erhalten oder vorbereiten, Eiche, Esche, Linde, Hainbuche
- 108 Dauerbestockung erhalten
- 109 Auf Einbringung nicht lebensraumtypischer Baumarten verzichten
- Maßnahmen im Offenland**
- siehe Beschriftung: - notwendige Maßnahmen nicht kursiv geschrieben
- wünschenswerte Maßnahmen kursiv geschrieben



Managementplanung
FFH-Gebiet 7233-373 Donaumoosbäche,
Zucheringer Wörth und Brucker Forst



Karte 3 Maßnahmen

Blatt: 4 von 6
Kartenfertigung: 20.08.2010

Bearbeitung:
 Amt für Ernährung, Landwirtschaft und Forsten Ebersberg
 Bayerische Landesanstalt für Wald und Forstwirtschaft
 Regierung von Oberbayern



Planungsbüro: H. Schwaiger (Offenland), K. Ketterer (Grünes Besenmoos)

Originalmaßstab: 1:10.000
 Geobasisdaten: Bayerische Vermessungsverwaltung (www.geodaten.bayern.de)
 Fachdaten: Bayerische Forstverwaltung (www.forst.bayern.de)
 Bayerisches Landesamt für Umwelt (www.lfu.bayern.de)

