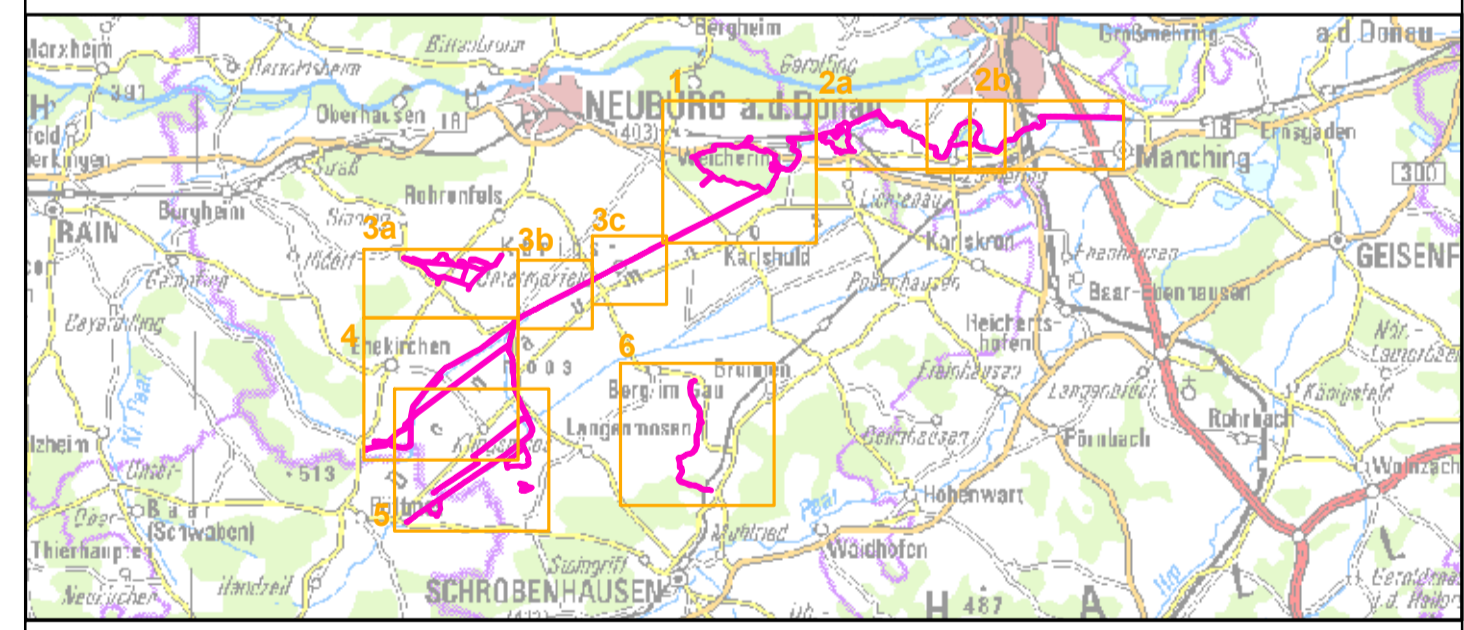
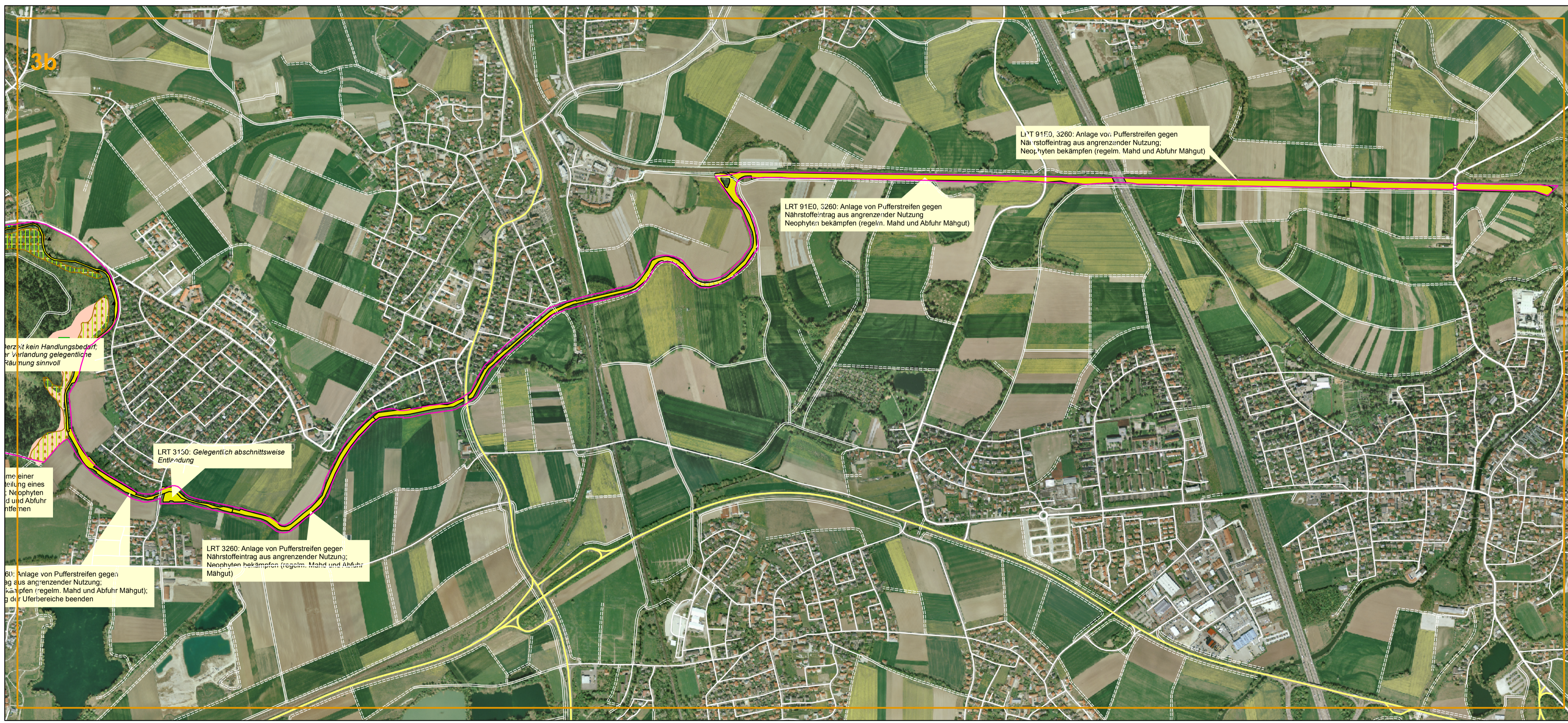


- FFH-Gebietsgrenze (Feinabgrenzung auf Basis 1:5000)
- Maßnahmen im Wald**
 - 100 Fortführung der naturnahen Behandlung (siehe Text)
 - 102 Bedeutende Struktur(en) im Rahmen natürlicher Dynamik erhalten, Alteichenkonzept
 - 108 Dauerbestockung erhalten
 - 110 Lebensraumtypische Baumarten fördern, Stieleiche
 - 390, Erhalt des Überschwemmungsbereiches
 - 390, Keine Verbauung der Bäche
 - 390, Zulassen der period. Überschwemmung
 - 103 Totholz- und biotopbaumreiche Bestände erhalten
 - 501 Wildschäden an den lebensraumtypischen Baumarten reduzieren
- Maßnahmen für das Grüne Besenmoos**
 - 814 Habitatbäume erhalten, Markierung anbringen
 - 813 Geeignete Bestände oder Einzelbäume als Habitate erhalten oder vorbereiten, Eiche, Esche, Linde, Hainbuche
 - 108 Dauerbestockung erhalten
 - 109 Auf Einbringung nicht lebensraumtypischer Baumarten verzichten
- Maßnahmen im Offenland**
 - siehe Beschriftung! - notwendige Maßnahmen nicht kursiv geschrieben
 - wünschenswerte Maßnahmen kursiv geschrieben



Managementplanung
FFH-Gebiet 7233-373 Donaumoosbäche, Zucheringer Wörth und Brucker Forst

Karte 3 Maßnahmen

Blatt: 2 von 6 Kartenerfertigung: 20.08.2010

Bearbeitung:
 Amt für Ernährung, Landwirtschaft und Forsten Ebersberg
 Bayerische Landesanstalt für Wald und Forstwirtschaft
 Regierung von Oberbayern

Planungsbüro: H. Schwaiger (Offenland), K. Ketterer (Grünes Besenmoos)

Originalmaßstab: 1:10.000 Geobasisdaten: Bayerische Vermessungsverwaltung (www.geodaten.bayern.de)
 Fachdaten: Bayerische Forstverwaltung (www.forst.bayern.de)
 Bayerisches Landesamt für Umwelt (www.lfu.bayern.de)