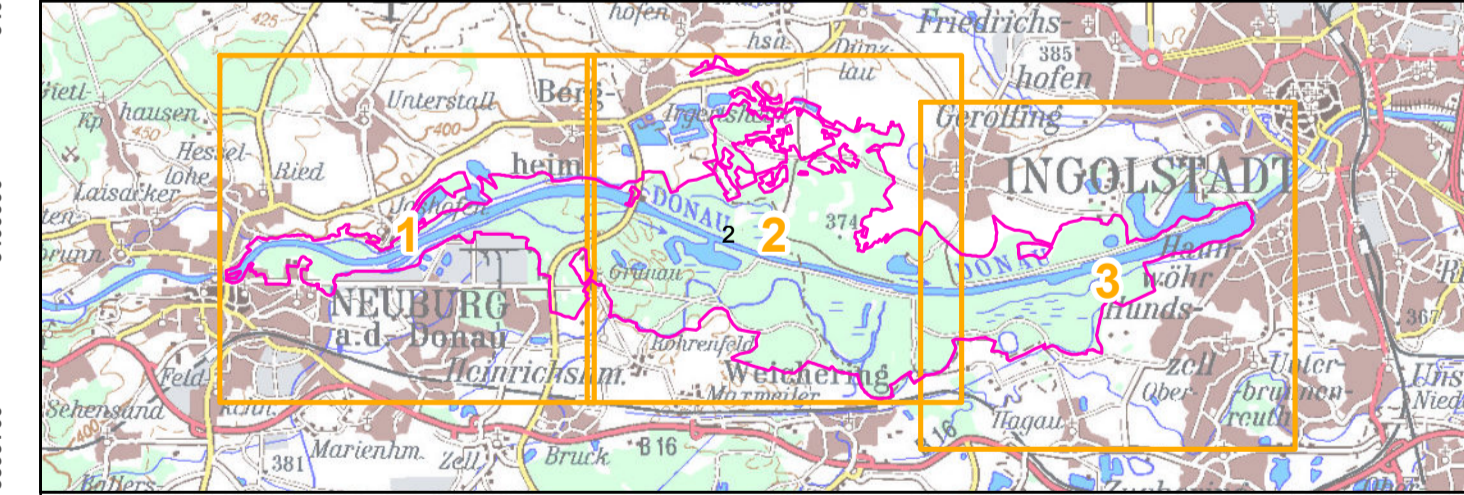




- FFH-Gebietsgrenze (Feinabgrenzung auf Basis 1:5000)
- Lebensraumtypen (im Standard-Datenbogen genannt)**
- 3150, Nährstoffreiche Stillgewässer
- 3260, Planare Fließgewässer
- 6210, Kalkmagerrasen
- 6210, Kalkmagerrasen mit Orchideen
- 6430, Feuchte Hochstaudenfluren
- 6510, Magere Flachland-Mähwiesen
- 91E0*, Silberweiden-Weichholzaue (B)
- 91E0*, Erlen- und Erlen-Eschenwälder (B)
- 91E0*, Grauerlen-Auwälder (B)
- 91F0, Hartholzauwälder mit Eiche und Ulme (vgl. Bewertungseinheiten)
- 9170, Labkraut-Eichen-Hainbuchenwälder (vgl. Bewertungseinheiten)
- Bewertungseinheiten**
- 91F0 nördlich der Donau (B)
- 91F0 südlich der Donau (B)
- 9170 nördlich der Donau (B)
- 9170 südlich der Donau (B)
- Lebensraumtypen (nicht im Standard-Datenbogen genannt)**
- 3140, Stillgewässer mit Armeuchteralgen
- 6410, Pfeifengraswiesen
- 9180*, Schlucht- und Hangmischwälder
- Zusatzinformationen**
- Ökologisch besonders wertvolle Bereiche

Die Beschriftung der Offenlandflächen erfolgt in der Regel einzelflächenweise und enthält eine gebiets eindeutige Nummer, die flächenbezogene Bewertung des (Haupt-)Lebensraumtyps, ggf. ein Komplexkennzeichen (K) und ggf. ein Sternchen (*) bei prioritären Lebensraumtypen. Die Bewertung der Arten wird in Klammern in der Legende angegeben. Die Gesamtbewertung der Wald-Lebensraumtypen und der durch die Forstverwaltung bearbeiteten Arten ist in Klammern hinter der entsprechenden Schutzgutbezeichnung in der Legende genannt, die nicht im Standarddatenbogen aufgeführt sind, sind in der Regel nicht flächig erfasst worden. Eine Bewertung für die nicht im Standarddatenbogen genannten Schutzgüter in der Zuständigkeit der Forstverwaltung ist nicht vorgesehen. Kurzdefinition der Erhaltungszustände sind A = sehr gut, B = gut und C = mittel bis schlecht. Sternchen (*) = prioritär (vom Verschwinden bedrohte Lebensraumtypen und Arten). Die Abgrenzung der Waldflächen erfolgte nach den Vorgaben für die FFH-Kartierung, sie entspricht nicht zwingend den walddesetzlichen Vorgaben.



Managementplanung FFH-Gebiet 7233-372 Donauauen mit Gerolfinger Eichenwald

Karte 2.1 Bestand und Bewertung - Lebensraumtypen

Blatt: 2 von 3	Kartenfertigung: 18.11.2015
--------------------------	---------------------------------------

Bearbeitung:
Amt für Ernährung, Landwirtschaft und Forsten Ebersberg
Bayerische Landesanstalt für Wald und Forstwirtschaft
Regierung von Oberbayern

Schwaiger & Burbach

Originalmaßstab: 1:10.000

Geobasisdaten:
Bayerische Vermessungsverwaltung (www.geodaten.bayern.de)
Fachdaten:
Bayerische Forstverwaltung (www.forst.bayern.de)
Bayerisches Landesamt für Umwelt (www.lfu.bayern.de)

0 100 200 300 400 Meter

N

