



- FFH-Gebietsgrenze (Feinabgrenzung auf Basis 1:5000)
- Arten (Anhang II FFH-RL, im Standarddatenbogen genannt)**
- 1166, Kammmolch, *Triturus cristatus* (B)
    - ▲ Laichgewässer
    - ▲ Potenzielles Laichgewässer mit Artnachweis
    - ▲ Potenzielles Laichgewässer ohne Artnachweis
  - 1193, Gelbbauchunke, *Bombina variegata*
    - Alter Nachweis
  - 1084, Eremit, *Osmoderma eremita* (C)
    - ▲ Potenzielle Habitatbäume eventuell mit Mulmhöhle
    - ▲ Potenzielle Habitatbäume mit Mulmhöhle
    - ▲ Potenzielle Habitatbäume ohne Mulmhöhle
  - 1337, Biber, *Castor fiber* (B)
    - Biberburg
  - Revier
  - 1083, Hirschkäfer, *Lucanus cervus* (C)
    - ◆ Fundpunkt direkter Nachweis

**Anhang II Arten in der Karte nicht dargestellt**

1134, Bitterling, *Rhodeus amarus* (B)  
Vorkommen in den Altwässern der Donau

1114, Frauenerfling, *Rutilus pigus* (B)  
Vorkommen in der Donau und ihren Nebengewässern

**Streng geschützte Art**

1902, Frauenschuh, *Cypripedium calceolus*

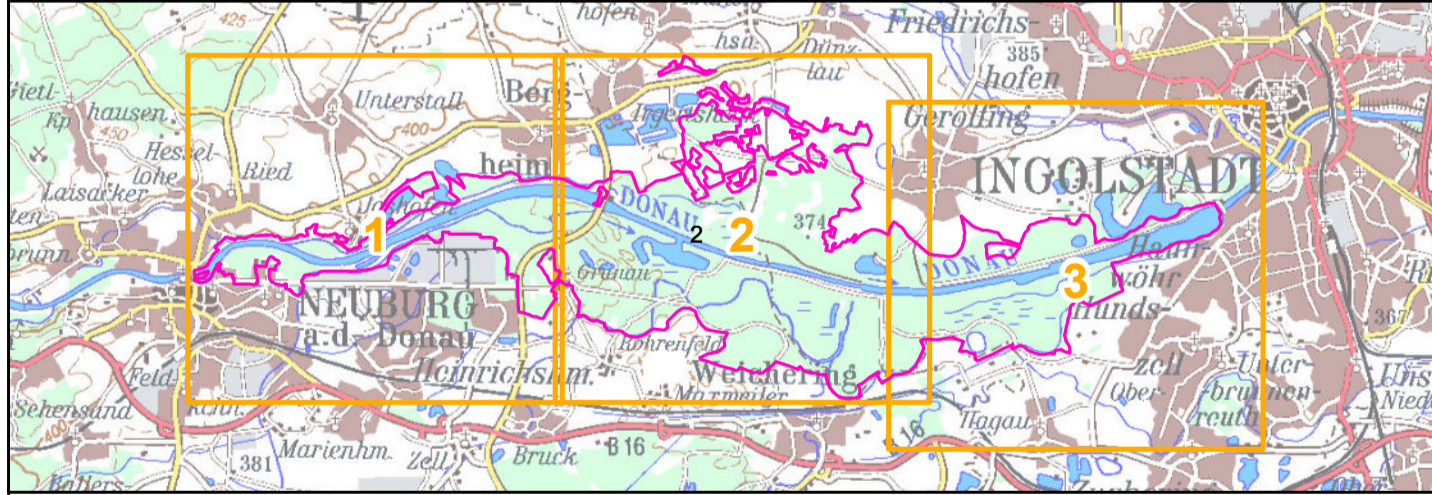
**Arten, die nicht im Standarddatenbogen genannt sind (nicht dargestellt)**

Sumpf-Siegwurz, *Gladiolus palustris*  
Vorkommen östlich Grünau

Grüne Keiljungfer, *Ophiogomphus cecilia*  
Vorkommen Donau bei Ingolstadt

Donau-Kaulbarsch, *Gymnocephalus baloni*  
Angabe für Donau

Die Beschriftung der Offenlandflächen erfolgt in der Regel einzelflächenweise und enthält eine gebiets eindeutige Nummer, die flächenbezogene Bewertung des (Haupt-)Lebensraumtyps, ggf. ein Komplexkennzeichen (K) und ggf. ein Sternchen (\*) bei prioritären Lebensraumtypen. Die Bewertung der Arten wird in Klammern in der Legende angegeben. Die Gesamtbewertung der Wald-Lebensraumtypen und der durch die Forstverwaltung bearbeiteten Arten ist in Klammern hinter der entsprechenden Schutzgutbezeichnung in der Legende genannt. Arten, die nicht im Standarddatenbogen aufgeführt sind, sind in der Regel nicht flächig erfasst worden. Eine Bewertung für die nicht im Standarddatenbogen genannten Schutzgüter in der Zuständigkeit der Forstverwaltung ist nicht vorgesehen. Kurzdefinition der Erhaltungszustände sind A = sehr gut, B = gut und C = mittel bis schlecht. Sternchen (\*) = prioritär (vom Verschwinden bedrohte Lebensraumtypen und Arten). Die Abgrenzung der Waldflächen erfolgte nach den Vorgaben für die FFH-Kartierung, sie entspricht nicht zwingend den walddesetzlichen Vorgaben.



**Managementplanung**  
**FFH-Gebiet 7233-372 Donauauen mit Gerolfinger Eichenwald**

**Karte 2.2 Bestand und Bewertung - Arten (Anhang II FFH-RL)**

Blatt: 2 von 3  
Kartenfertigung: 20.11.2015

**Bearbeitung:**  
Amt für Ernährung, Landwirtschaft und Forsten Ebersberg  
Bayerische Landesanstalt für Wald und Forstwirtschaft  
Regierung von Oberbayern

Schwaiger & Burbach

Originalmaßstab: 1:10.000

Geobasisdaten:  
Bayerische Vermessungsverwaltung (www.geodaten.bayern.de)  
Fachdaten:  
Bayerische Forstverwaltung (www.forst.bayern.de)  
Bayerisches Landesamt für Umwelt (www.lfu.bayern.de)

