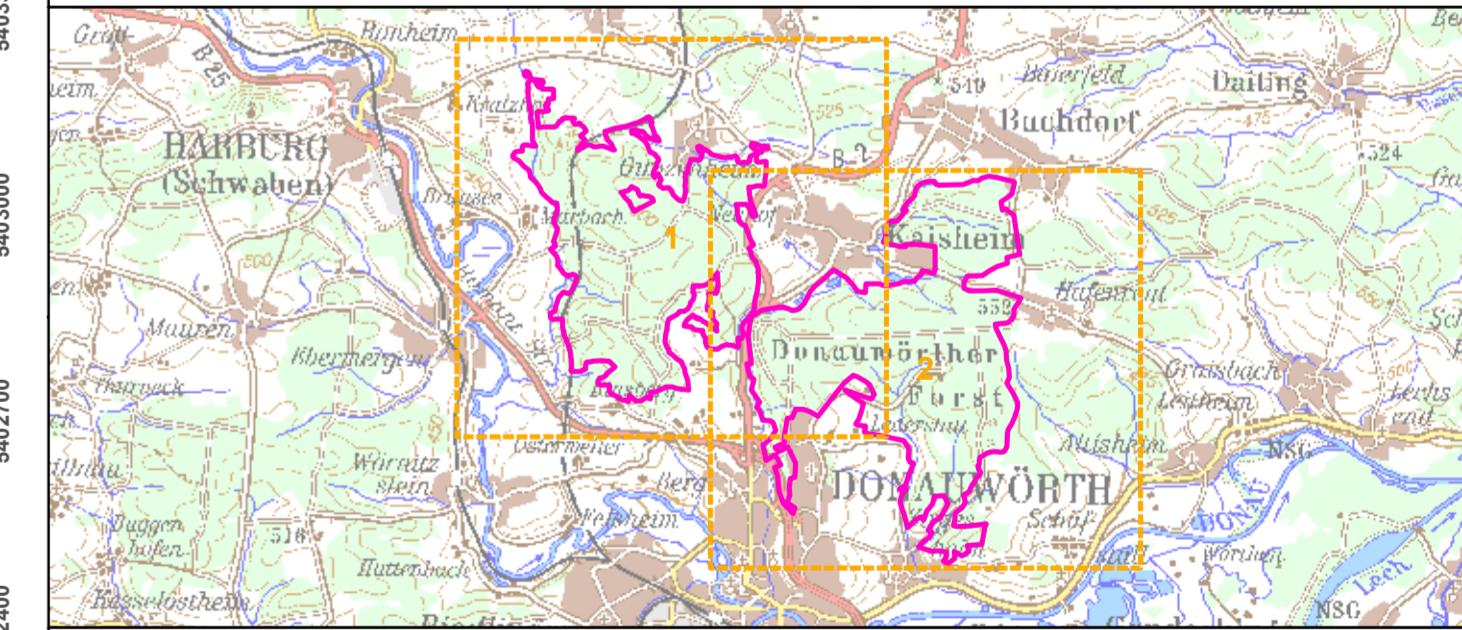


- FFH-Gebietsgrenze**
- Lebensraumtypen (im Standard-Datenbogen genannt)**
- 6210, Kalkmagerrasen
 - 6510, Magere Flachland-Mähwiesen
 - 9130, Waldmeister-Buchenwälder (B)
- Lebensraumtypen (nicht im Standard-Datenbogen genannt)**
- 3150, Nährstoffreiche Stillgewässer
 - 6430, Feuchte Hochstaudenfluren
 - 9160, Sternmieren-Eichen-Hainbuchenwälder
 - 9170, Labkraut-Eichen-Hainbuchenwälder
 - 91E0*, Weichholzauwälder mit Erle, Esche und Weiden
- Arten (Anhang II FFH-RL, im Standard-Datenbogen genannt)**
- 1193, Gelbbauchunke, Bombina variegata (B)
- Laichgewässer
 - Potenzielles Laichgewässer mit Artnachweis
 - Potenzielles Laichgewässer ohne Artnachweis
 - Aufenthaltsgewässer ohne Artnachweis
 - Alter Nachweis
 - Reproduktionszentrum
- 1323, Bechsteinfledermaus, Myotis bechsteini (B)
- Quartierhabitat
 - Jagdhabitat
 - ▲ Artnachweis Kasten, Bechsteinfledermaus
 - ▲ Fortpflanzungsnachweis Kasten, Bechsteinfledermaus
 - Fortpflanzungsnachweis Netz, Bechsteinfledermaus
- Arten (Anhang II FFH-RL, nicht im Standard-Datenbogen genannt)**
- 1324, Großes Mausohr, Myotis myotis
- Fortpflanzungsnachweis Netz, Großes Mausohr

Die Beschriftung der Offenlandflächen erfolgt in der Regel einzelpolygonweise und enthält eine gebiets eindeutige Nummer, die Gesamtbewertung des Hauptlebensraumtyps, ggf. ein Komplexkennzeichen (K) oder ein Kennzeichen für die Beteiligung eines prioritären Lebensraumtyps (*). Die Gesamtbewertung der Waldlebensraumtypen und der durch die Forstverwaltung bearbeiteten Arten ist in Klammern hinter der entsprechenden Schutzgüterbezeichnung in der Legende genannt. Arten, die nicht im SDB aufgeführt sind, sind in der Regel nicht flächig erfasst worden. Eine Bewertung für die nicht im Standarddatenbogen genannten Schutzgüter in der Zuständigkeit der Forstverwaltung ist nicht vorgesehen. Die Abgrenzung der Waldflächen erfolgte nach den Vorgaben für die FFH-Kartierung, sie entspricht nicht zwingend den waldbesetzlichen Vorgaben.



Managementplanung
FFH-Gebiet 7230-371
Donauwörther Forst



Karte 2 Bestand und Bewertung

Blatt: 1 von 2
Kartenfertigung: 09.02.2011

Bearbeiter:
 Amt für Ernährung, Landwirtschaft und Forsten Krumbach
 Bayerische Landesanstalt für Wald und Forstwirtschaft
 Regierung von Schwaben
 Planungsbüro StadtLand Nürnberg



Originalmaßstab: 1:11.000
 Geobasisdaten: Bayerische Vermessungsverwaltung (www.geodaten.bayern.de)
 Fachdaten: Bayerische Forstverwaltung (www.forst.bayern.de)
 Bayerisches Landesamt für Umwelt (www.lfu.bayern.de)

0 100 200 300 400 Meter