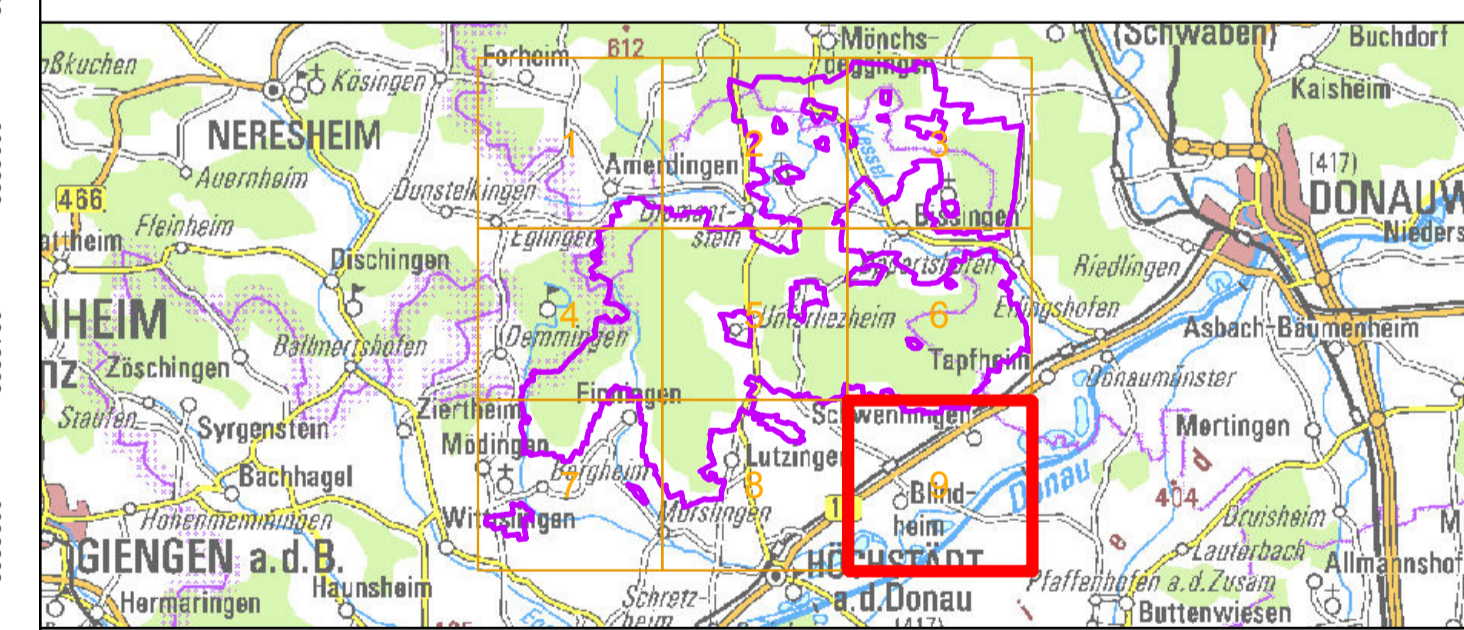




- Vogelschutzgebietsgrenze
- Probeflächen

- Arten (Anhang I VS-RL, im Standarddatenbogen genannt)**
- ▲ A030, Schwarzstorch, *Ciconia nigra* (C), Fundpunkt direkter Nachweis
  - ◆ A072, Wespenbussard, *Pernis apivorus* (B), Niststandort
  - A072, Wespenbussard, *Pernis apivorus* (B), Revier
  - ◆ A073, Schwarzmilan, *Milvus migrans* (B), Niststandort
  - A073, Schwarzmilan, *Milvus migrans* (B), Revier
  - ◆ A074, Rotmilan, *Milvus milvus* (A), Niststandort
  - A074, Rotmilan, *Milvus milvus* (A), Revier
  - ◆ A081, Rohrweihe, *Circus aeruginosus*, Niststandort
  - A215, Uhu, *Bubo bubo* (B), ohne kartografische Darstellung
  - ◻ A234, Grauspecht, *Picus canus* (B), Revier
  - ◆ A236, Schwarzspecht, *Dryocopus martius* (B), Niststandort
  - ◻ A236, Schwarzspecht, *Dryocopus martius* (B), Revier
  - ◻ A238, Mittelspecht, *Dendrocopos medius* (B), Revier
  - A338, Neuntöter, *Lanius collurio* (B), Fundpunkt direkter Nachweis

- Arten (Artikel 4 Abs. 2 VS-RL, im Standarddatenbogen genannt)**
- ◆ A099, Baumfalke, *Falco subbuteo* (A), Niststandort
  - A099, Baumfalke, *Falco subbuteo* (A), Revier
  - ◻ A207, Hohltaube, *Columba oenas*, Revier
  - A309, Dorngrasmücke, *Sylvia communis* (B), Fundpunkt direkter Nachweis
  - A210, Turteltaube, *Streptopelia turtur* (C), Fundpunkt direkter Nachweis



**Managementplanung  
Vogelschutzgebiet 7229-471  
Riesalbt mit Kesselal**



**Karte 2.3 Bestand und Bewertung - Vogelarten (Anh. I bzw. Art. 4 Abs. 2 VS-RL)**

<b>Blatt:</b> 9 von 9	<b>Kartenfertigung:</b> 16.12.2015
--------------------------	---------------------------------------

**Bearbeitung:**  
 Amt für Ernährung, Landwirtschaft und Forsten Krumbach  
 Bayerische Landesanstalt für Wald und Forstwirtschaft  
 Regierung von Schwaben

**BAYERISCHE FORSTVERWALTUNG**

Kartierung Offenland: AGL Ulm

Originalmaßstab: 1:10.000

Geobasisdaten: Bayerische Vermessungsverwaltung ([www.geodaten.bayern.de](http://www.geodaten.bayern.de))  
 Fachdaten: Bayerische Forstverwaltung ([www.forst.bayern.de](http://www.forst.bayern.de))  
 Bayerisches Landesamt für Umwelt ([www.lfu.bayern.de](http://www.lfu.bayern.de))

0 100 200 300 400 Meter

N