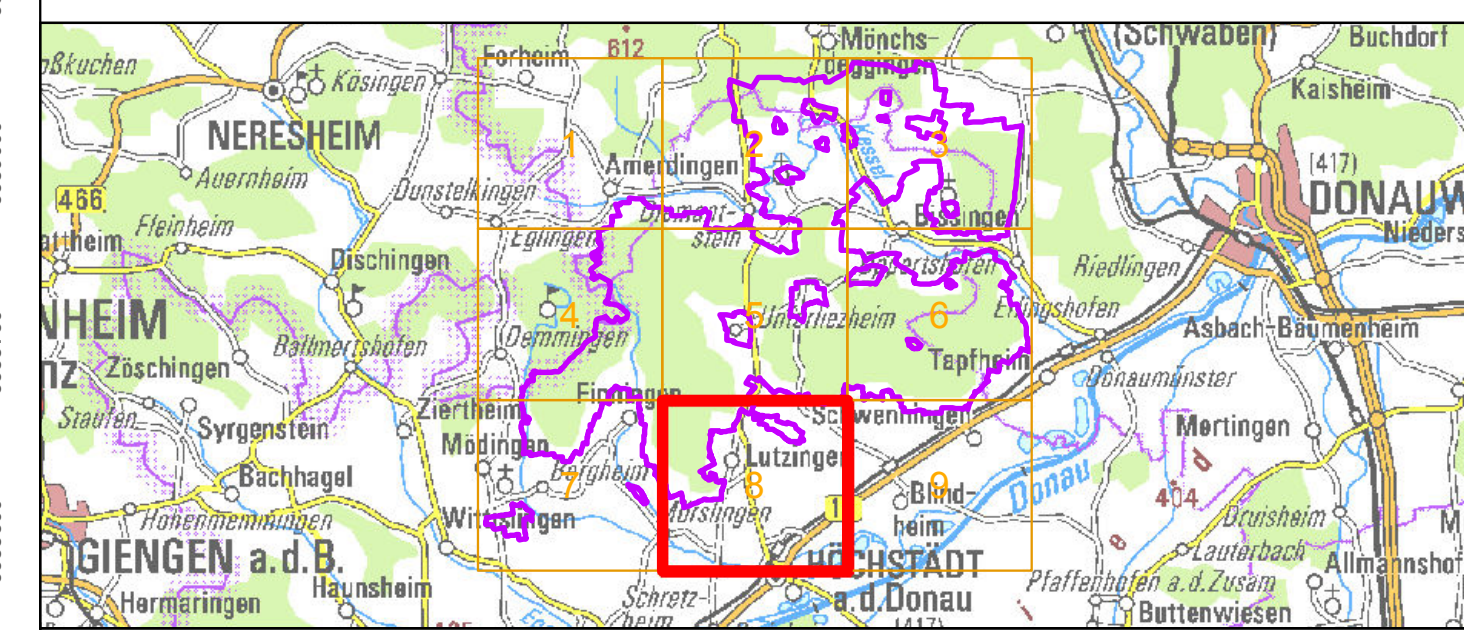


- Vogelschutzgebietsgrenze
- Probeflächen

- Arten (Anhang I VS-RL, im Standarddatenbogen genannt)**
- ▲ A030, Schwarzstorch, *Ciconia nigra* (C), Fundpunkt direkter Nachweis
 - ◆ A072, Wespenbussard, *Pernis apivorus* (B), Niststandort
 - ◉ A072, Wespenbussard, *Pernis apivorus* (B), Revier
 - ◆ A073, Schwarzmilan, *Milvus migrans* (B), Niststandort
 - ◉ A073, Schwarzmilan, *Milvus migrans* (B), Revier
 - ◆ A074, Rotmilan, *Milvus milvus* (A), Niststandort
 - ◉ A074, Rotmilan, *Milvus milvus* (A), Revier
 - ◆ A081, Rohrweihe, *Circus aeruginosus*, Niststandort
 - A215, Uhu, *Bubo bubo* (B), ohne kartografische Darstellung
 - ◻ A234, Grauspecht, *Picus canus* (B), Revier
 - ◆ A236, Schwarzspecht, *Dryocopus martius* (B), Niststandort
 - ◻ A236, Schwarzspecht, *Dryocopus martius* (B), Revier
 - ◻ A238, Mittelspecht, *Dendrocopos medius* (B), Revier
 - A338, Neuntöter, *Lanius collurio* (B), Fundpunkt direkter Nachweis

- Arten (Artikel 4 Abs. 2 VS-RL, im Standarddatenbogen genannt)**
- ◆ A099, Baumfalke, *Falco subbuteo* (A), Niststandort
 - ◉ A099, Baumfalke, *Falco subbuteo* (A), Revier
 - ◻ A207, Hohltaube, *Columba oenas*, Revier
 - A309, Dorngrasmücke, *Sylvia communis* (B), Fundpunkt direkter Nachweis
 - A210, Turteltaube, *Streptopelia turtur* (C), Fundpunkt direkter Nachweis



**Managementplanung
Vogelschutzgebiet 7229-471
Riesalb mit Kesselal**

Karte 2.3 Bestand und Bewertung - Vogelarten (Anh. I bzw. Art. 4 Abs. 2 VS-RL)

Blatt: 8 von 9	Kartenfertigung: 16.12.2015
--------------------------	---------------------------------------

Bearbeitung:
Amt für Ernährung, Landwirtschaft und Forsten Krumbach
Bayerische Landesanstalt für Wald und Forstwirtschaft
Regierung von Schwaben

BAYERISCHE FORSTVERWALTUNG

Kartierung Offenland: AGL Ulm

Originalmaßstab: 1:10.000

Geobasisdaten: Bayerische Vermessungsverwaltung (www.geodaten.bayern.de)
Fachdaten: Bayerische Forstverwaltung (www.forst.bayern.de)
Bayerisches Landesamt für Umwelt (www.lfu.bayern.de)

0 100 200 300 400 Meter

N