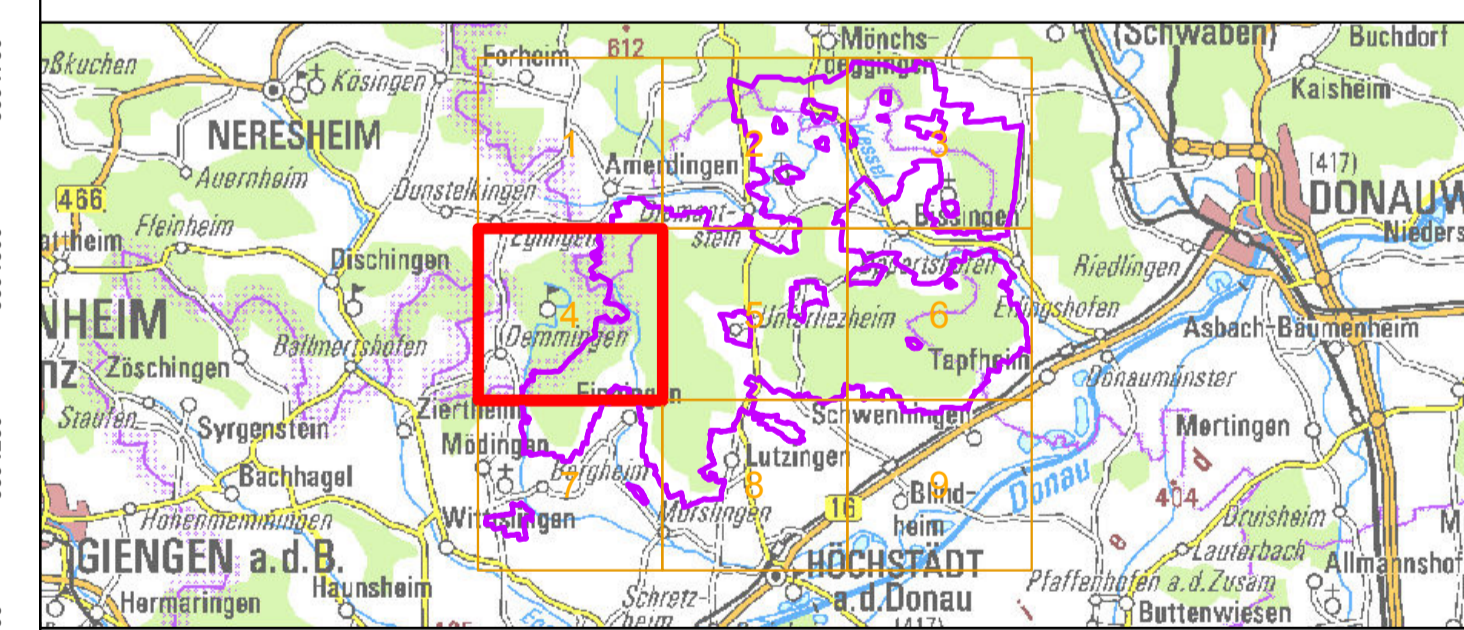


- Vogelschutzgebietsgrenze
- Probeflächen

- Arten (Anhang I VS-RL, im Standarddatenbogen genannt)**
- A030, Schwarzstorch, Ciconia nigra (C), Fundpunkt direkter Nachweis
 - A072, Wespenbussard, Pernis apivorus (B), Niststandort
 - A072, Wespenbussard, Pernis apivorus (B), Revier
 - A073, Schwarzmilan, Milvus migrans (B), Niststandort
 - A073, Schwarzmilan, Milvus migrans (B), Revier
 - A074, Rotmilan, Milvus milvus (A), Niststandort
 - A074, Rotmilan, Milvus milvus (A), Revier
 - A081, Rohrweihe, Circus aeruginosus, Niststandort
 - A215, Uhu, Bubo bubo (B), ohne kartografische Darstellung
 - A234, Grauspecht, Picus canus (B), Revier
 - A236, Schwarzspecht, Dryocopus martius (B), Niststandort
 - A236, Schwarzspecht, Dryocopus martius (B), Revier
 - A238, Mittelspecht, Dendrocopos medius (B), Revier
 - A338, Neuntöter, Lanius collurio (B), Fundpunkt direkter Nachweis

- Arten (Artikel 4 Abs. 2 VS-RL, im Standarddatenbogen genannt)**
- A099, Baumfalke, Falco subbuteo (A), Niststandort
 - A099, Baumfalke, Falco subbuteo (A), Revier
 - A207, Hohltaube, Columba oenas, Revier
 - A309, Dorngrasmücke, Sylvia communis (B), Fundpunkt direkter Nachweis
 - A210, Turteltaube, Streptopelia turtur (C), Fundpunkt direkter Nachweis



**Managementplanung
Vogelschutzgebiet 7229-471
Riesalb mit Kesselal**

Karte 2.3 Bestand und Bewertung - Vogelarten (Anh. I bzw. Art. 4 Abs. 2 VS-RL)

Blatt: 4 von 9	Kartenfertigung: 16.12.2015
--------------------------	---------------------------------------

Bearbeitung:
 Amt für Ernährung, Landwirtschaft und Forsten Krumbach
 Bayerische Landesanstalt für Wald und Forstwirtschaft
 Regierung von Schwaben

BAYERISCHE FORSTVERWALTUNG

Kartierung Offenland: AGL Ulm

Originalmaßstab: 1:10.000

Geobasisdaten:
 Bayerische Vermessungsverwaltung (www.geodaten.bayern.de)
 Fachdaten:
 Bayerische Forstverwaltung (www.forst.bayern.de)
 Bayerisches Landesamt für Umwelt (www.lfu.bayern.de)

0 100 200 300 400 Meter