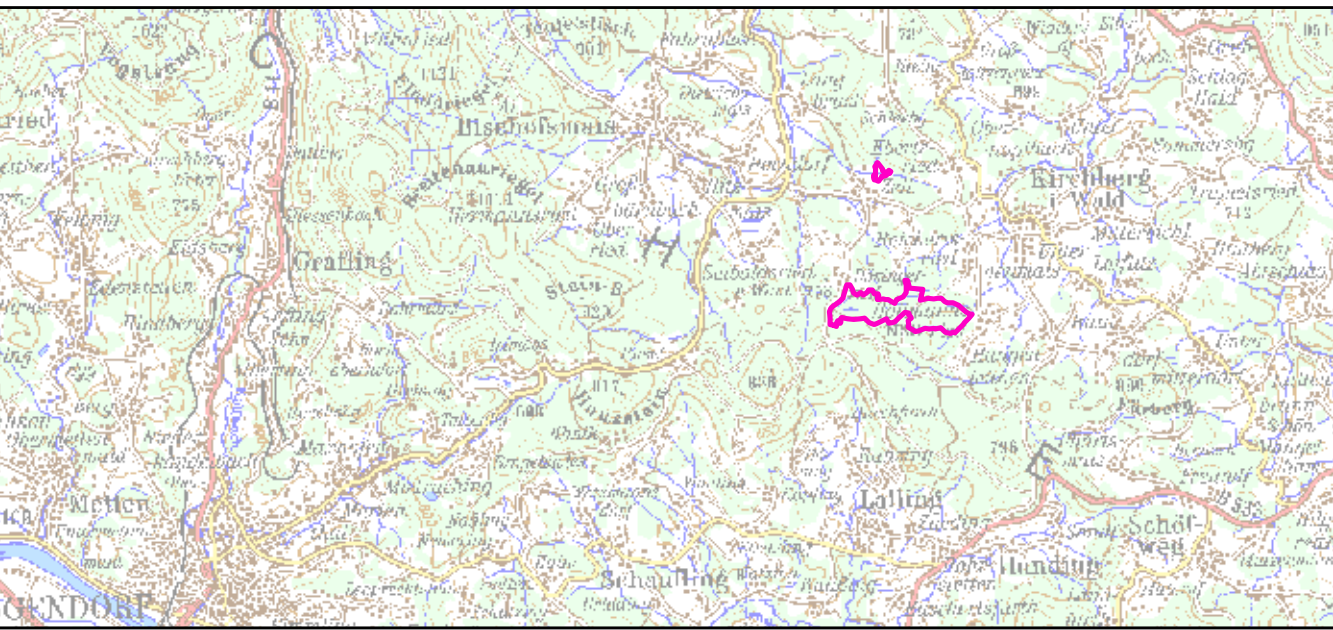


FFH-Gebietsgrenze



Managementplanung
FFH-Gebiet 7144-301
FFH-Gebiet Totenau und Gföhretwiesen bei Zell



Karte 1 Übersicht

Blatt: 1 von 1
Kartenfertigung: 10.08.2009

Bearbeiter:
 Amt für Landwirtschaft und Forsten Landau a.d. Isar
 Bayerische Landesanstalt für Wald und Forstwirtschaft
 Regierung von Niederbayern



Originalmaßstab: 1:5.000
 Geobasisdaten: Bayerische Vermessungsverwaltung (www.geodaten.bayern.de)
 Fachdaten: Bayerische Forstverwaltung (www.forst.bayern.de)
 Bayerisches Landesamt für Umwelt (www.lfu.bayern.de)

