

FFH-Gebietsgrenze (pink line) FFH-Gebietsgrenze Weltenburg (7136-304) (black line)

FFH-Lebensraumtypen
 Bei den Lebensraumtypen (LRT) im Offenland erfolgte die Bewertung des Erhaltungszustands (EHZ) einzel-
 flächenweise - siehe Beschriftung auf der Karte (Biotopnummer/EHZ).
 A = hervorragend Beispiel: 7136-1061-003
 B = gut B
 C = mittel bis schlecht C

Der aggregierte EHZ für die Wald-LRT ist in allen Fällen B. Prioritäre LRT sind unten mit einem * gekennzeichnet.
 Bilden mehrere Offenland-LRT einen Komplex, ist der führende LRT abgebildet. Die Abgrenzung der Waldflächen
 erfolgte nach den Vorgaben für die FFH-Kartierung, sie entspricht nicht zwingend den walddesetzlichen Vorgaben.

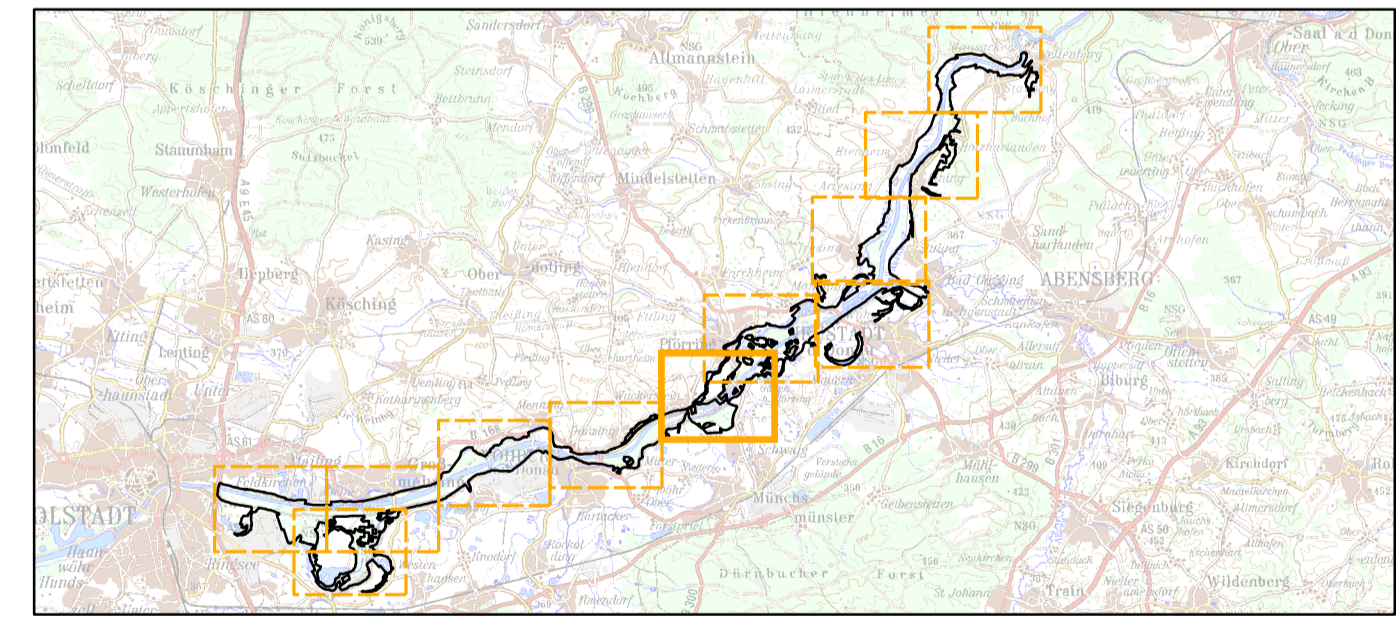
Complex of multiple openland LRT (dotted pattern)
 Especially valuable forest area (red hatched pattern)

- Im Standard-Datenbogen genannt:**
- 3150 Nährstoffreiche Stillgewässer
 - 3260 Fließgewässer mit flutender Wasservegetation
 - 6110* Kalkpionierasen
 - 6210 Kalkmagerrasen
 - 6210* Kalkmagerrasen mit Orchideen
 - 6430 Feuchte Hochstaudenfluren
 - 6510 Magere Flachland-Mähwiesen
 - 9130 Waldmeister-Buchwälder (EHZ B)
 - 9150 Orchideen-Buchwälder (EHZ B)
 - 9160 Sternmieren-Eichen-Hainbuchenwälder (EHZ B)
 - 9170 Labkraut-Eichen-Hainbuchenwälder (EHZ B)
 - 9180* Schlucht- und Hangmischwälder (EHZ B)
 - 91E0* Weichholzauwälder (EHZ B)
 - 91F0 Hartholzauwälder (EHZ B)
- Nicht im Standard-Datenbogen genannt:**
- 40A0* Feisenkirschengebüsche
 - 6410 Pfeifengraswiesen

Für die militärischen Übungsplätze „Wackerstein“ und „Auf der Schanz“ liegen derzeit keine Daten zu LRT des Offenlands vor. Abgrenzung: [dotted pattern]

Arten (Anhang II FFH-RL) – Informationen zu den Beständen von Anhang-II-Fischarten: siehe Textteil
 Prioritäre Arten sind mit einem * gekennzeichnet, EHZ = Erhaltungszustand (A, B, oder C – vgl. Lebensraumtypen).

- Im Standard-Datenbogen genannt:**
- 1014 Schmale Windschnecke (*Vertigo angustior*): Probefläche mit positivem Nachweis EHZ B, C oder nicht bewertbar – siehe Beschriftung auf der Karte
 - 1016 Bauchige Windschnecke (*Vertigo moulinsiana*): Probefläche mit positivem Nachweis EHZ A, B oder C – siehe Beschriftung auf der Karte
 - 1193 Gelbbauchunke (*Bombina variegata*): Nachweis eines Einzeltiers – EHZ C
 - 1337 Biber (*Castor fiber*) – EHZ B (Stand Februar 2014):
 Revier (nummeriert, sofern im Textteil aufgeführt)
 Bau/Burg (genutzt) [triangle symbol]
 Bau/Burg (verlassen) [triangle symbol]
 - 1614 Kriechender Sellerie (*Apium repens*) – EHZ A [star symbol]
- Nicht im Standard-Datenbogen genannt:**
- 1037 Grüne Keiljungfer (*Ophiogomphus cecilia*) – EHZ nicht ermittelt [red diamond symbol]
 - 1084* Eremit (*Osmoderma eremita*):
 Nachweis (Status unsicher) – EHZ B [yellow circle symbol]
 Nachweis (Status unsicher) – EHZ C [orange circle symbol]
 Weiterer potenzieller Brutbaum [grey circle symbol]



Managementplanung FFH-Gebiet 7136-304
Donauauen zwischen Ingolstadt und Weltenburg

Karte 1 Bestand

Blatt: 6 von 11 Kartenfertigung: 23.08.2016

Bearbeitung:
 Regierung von Niederbayern (Auftraggeber)
 Planungsbüro: PAN GmbH (Offenland)
 Amt für Ernährung, Landwirtschaft und Forsten Landau a. d. Isar (Wald)
 Fischereifachberatungen Ober- und Niederbayern (Fische)

Originalmaßstab: 1 : 5.000
 Fachdaten: Bayerische Vermessungsverwaltung (www.geodaten.bayern.de)
 Bayerisches Landesamt für Umwelt (www.lfu.bayern.de)
 Bayerische Forstverwaltung (www.forst.bayern.de)

Logo: NATURA 2000, Bayerische Forstverwaltung, PAN GmbH