

FFH-Gebietsgrenze

FFH-Gebietsgrenze Weltenburg (7136-304)

FFH-Lebensraumtypen
 Bei den Lebensraumtypen (LRT) im Offenland erfolgte die Bewertung des Erhaltungszustands (EHZ) einzel-
 flächenweise - siehe Beschriftung auf der Karte (Biotopnummer/EHZ).

A = hervorragend
 B = gut
 C = mittel bis schlecht

Beispiel:
 7136-1061-003
 B

Der aggregierte EHZ für die Wald-LRT ist in allen Fällen B. Prioritäre LRT sind unten mit einem * gekennzeichnet.
 Bilden mehrere Offenland-LRT einen Komplex, ist der führende LRT abgebildet. Die Abgrenzung der Waldflächen
 erfolgte nach den Vorgaben für die FFH-Kartierung, sie entspricht nicht zwingend den walddesetzlichen Vorgaben.

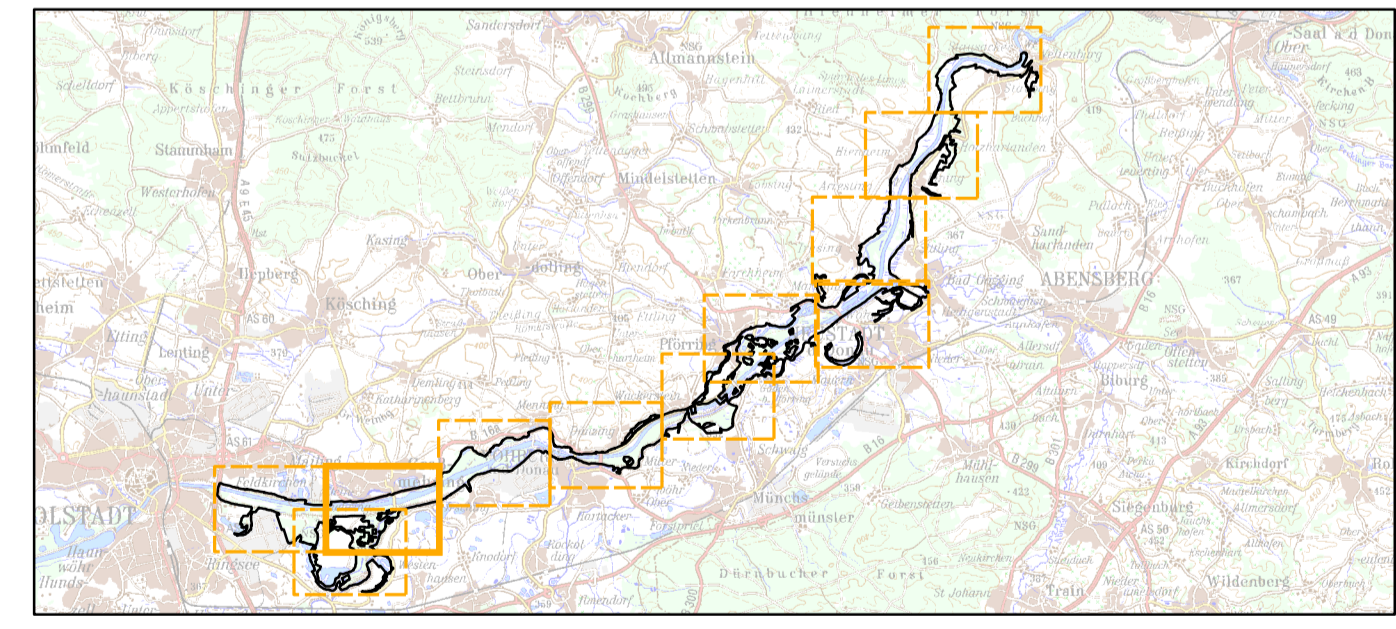
☐ Komplex mehrerer Offenland-LRT
 ▨ Besonders wertvoller Waldbereich

- Im Standard-Datenbogen genannt:**
- 3150 Nährstoffreiche Stillgewässer
 - 3260 Fließgewässer mit flutender Wasservegetation
 - 6110* Kalkpierrasen
 - 6210 Kalkmagerrasen
 - 6210* Kalkmagerrasen mit Orchideen
 - 6430 Feuchte Hochstaudenfluren
 - 6510 Magere Flachland-Mähwiesen
 - 9130 Waldmeister-Buchenhäuser (EHZ B)
 - 9150 Orchideen-Buchenhäuser (EHZ B)
 - 9160 Sternmieren-Eichen-Hainbuchenwälder (EHZ B)
 - 9170 Labkraut-Eichen-Hainbuchenwälder (EHZ B)
 - 9180* Schlucht- und Hangmischwälder (EHZ B)
 - 91E0* Weichholzauwälder (EHZ B)
 - 91F0 Hartholzauwälder (EHZ B)
- Nicht im Standard-Datenbogen genannt:**
- 40A0* Feisenkirschengebüsche
 - 6410 Pfeifengraswiesen

Für die militärischen Übungsplätze
 „Wackerstein“ und „Auf der Schanz“
 liegen derzeit keine Daten zu LRT
 des Offenlands vor.
 Abgrenzung: ☐

- Arten (Anhang II FFH-RL) – Informationen zu den Beständen von Anhang-II-Fischarten: siehe Textteil**
 Prioritäre Arten sind mit einem * gekennzeichnet, EHZ = Erhaltungszustand (A, B, oder C – vgl. Lebensraumtypen).
- Im Standard-Datenbogen genannt:**
- 1014 Schmale Windelschnecke (*Vertigo angustior*): Probefläche mit positivem Nachweis EHZ B, C oder nicht bewertbar – siehe Beschriftung auf der Karte
 - 1016 Bauchige Windelschnecke (*Vertigo moulinsiana*): Probefläche mit positivem Nachweis EHZ A, B oder C – siehe Beschriftung auf der Karte
 - 1193 Gelbbauchunke (*Bombina variegata*): Nachweis eines Einzeltiers – EHZ C
 - 1337 Biber (*Castor fiber*) – EHZ B (Stand Februar 2014):
 Revier (nummeriert, sofern im Textteil aufgeführt)
 Bau/Burg (genutzt)
 Bau/Burg (verlassen)
 - 1614 Kriechender Sellerie (*Apium repens*) – EHZ A

- Nicht im Standard-Datenbogen genannt:**
- 1037 Grüne Keiljungfer (*Ophiogomphus cecilia*) – EHZ nicht ermittelt
 - 1084* Eremit (*Osmoderma eremita*):
 Nachweis (Status unsicher) – EHZ B
 Nachweis (Status unsicher) – EHZ C
 Weiterer potenzieller Brutbaum



**Managementplanung FFH-Gebiet 7136-304
 Donauauen zwischen Ingolstadt und Weltenburg**

Karte 1 Bestand

Blatt: 3 von 11
 Kartenfertigung: 23.08.2016

Bearbeitung:
 Regierung von Niederbayern (Auftraggeber)
 Planungsbüro: PAN GmbH (Offenland)
 Amt für Ernährung, Landwirtschaft und Forsten
 Landau a. d. Isar (Wald)
 Fischereifachberatungen Ober- und Niederbayern (Fische)

Originalmaßstab: 1 : 5.000
 Fachdaten:
 Bayerische Vermessungsverwaltung (www.geodaten.bayern.de)
 Bayerisches Landesamt für Umwelt (www.lfu.bayern.de)
 Bayerische Forstverwaltung (www.forst.bayern.de)

NATURA 2000
BAYERISCHE FORSTVERWALTUNG
PAN
 ANS Planungsbüro für angewandte Naturschutz-Gesellschaft
 www.pan-gesellschaft.de