

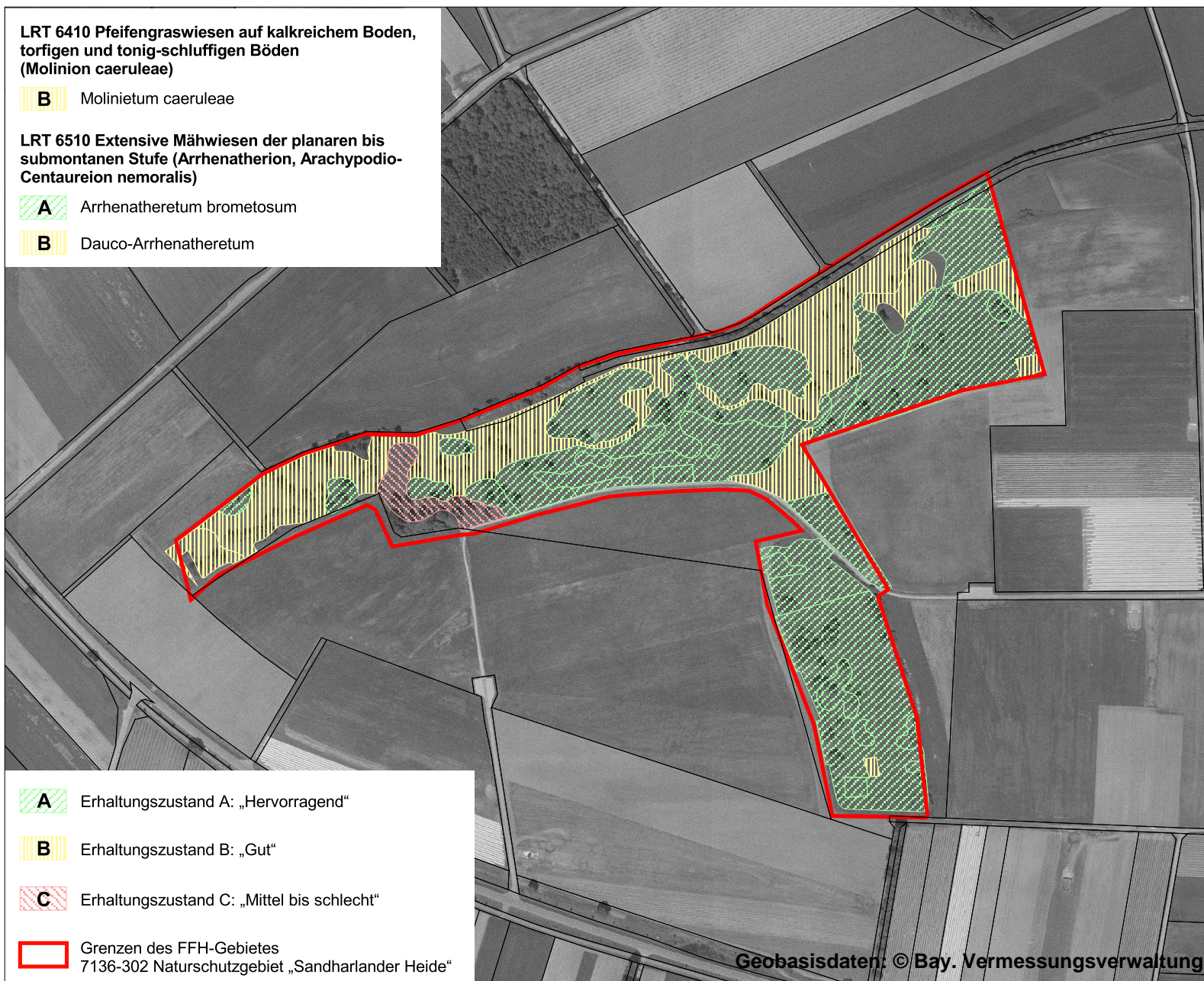
**LRT 6410 Pfeifengraswiesen auf kalkreichem Boden, torfigen und tonig-schluffigen Böden (*Molinion caeruleae*)**

**B** Molinietum caeruleae

**LRT 6510 Extensive Mähwiesen der planaren bis submontanen Stufe (*Arrhenatherion*, *Arachypodio-Centaureion nemoralis*)**

**A** Arrhenatheretum brometosum

**B** Dauco-Arrhenatheretum



**A** Erhaltungszustand A: „Hervorragend“

**B** Erhaltungszustand B: „Gut“

**C** Erhaltungszustand C: „Mittel bis schlecht“

**Red line** Grenzen des FFH-Gebietes  
7136-302 Naturschutzgebiet „Sandharlander Heide“

Geobasisdaten: © Bay. Vermessungsverwaltung

100 0 100 200 300 400 500 600 700 800 Meter

## Erhaltungszustand der FFH-Lebensraumtypen

**LRT 6210\* Naturnahe Kalk-Trockenrasen und deren Verbuschungsstadien (*Festuco-Brometalia*, \*besondere Bestände mit bemerkenswerten Orchideen)**

**A** Gentiano-Koelerietum, typische Ausbildung

**B** Gentiano-Koelerietum, saure Ausbildung auf sandigem Boden

**B** Gentiano-Koelerietum, saure Ausbildung auf lehmigem Boden

**LRT6230\*: Artenreiche montane Borstgrasrasen (und submontan auf dem europäischen Festland) auf Silikatböden**

**A** Aveno-Genistetum sagittalis, typische Ausbildung

**A** Aveno-Genistetum sagittalis auf ehemaligen Abschubflächen

**B** Aveno-Genistetum sagittalis, ruderalisiert

**A** Polygalo-Nardetum

**Verzahnungsbereich LRT 6220\*/LRT 6230\***

**A** Übergangsbereich Gentiano-Koelerietum agrostietosum/Aveno-Genistetum

**C** Übergangsbereich Gentiano-Koelerietum agrostietosum/Aveno-Genistetum mit *Rubus*

Fortsetzung siehe links oben

## Natura 2000 Bayern

Managementplan  
Naturschutzgebiet „Sandharlander Heide“  
(Gebietsnummer 7136 - 302)

**Karte 1: Erhaltungszustand der FFH-Lebensraumtypen** Maßstab 1 : 5 000

**Auftraggeber:** Regierung von Niederbayern  
**Auftragnehmer:** Büro für Landschaftsökologie  
Dipl.-Ing. Otto Alßmann  
Max-Moser-Str. 6  
84023 Landshut 94130 Obernzell

Bearbeitung: Dipl.-Ing. Th. Ludwig  
Überarbeitung: Dipl.-Ing. O. Alßmann

Stand: März 2005  
Überarbeitung 2007

