

**Maßnahmen-, Pflege- und Entwicklungsplan (MPE-Plan)**

**FÜR DEN STANDORTÜBUNGSPLATZ INGOLSTADT - HEPBERG**

- 8. Entwicklungsmaßnahmen für Lebensraumtypen nach Anhang I sowie Arten nach Anhang II der FFH-Richtlinie -

**Legende**

- StÜbPl Ingolstadt WE 3627
- Pflegeraum
- Gewässer-Nr. laut Fachbeitrag Anhang II und Anhang IV - Tierarten
- FFH-Gebiet 7134-371 Standortübungsplatz Ingolstadt-Hepberg

**Entwicklungsmaßnahmen für Kammmolch**

- Anlage Kleingewässer - Suchraum
- Anlage Kleingewässer - konkreter Standort
- Ufer abflachen
- Spezielle Artenschutzmaßnahmen
- Spezielle Artenschutzmaßnahmen (Schaffung/Erhalt v. Strukturen)
- Gewässerpflege (Spezielle Artenschutzmaßnahmen)

**Entwicklungsmaßnahmen für Lebensraumtypen**

**Mahd, allgemein mit Entfernung des Mähgutes**

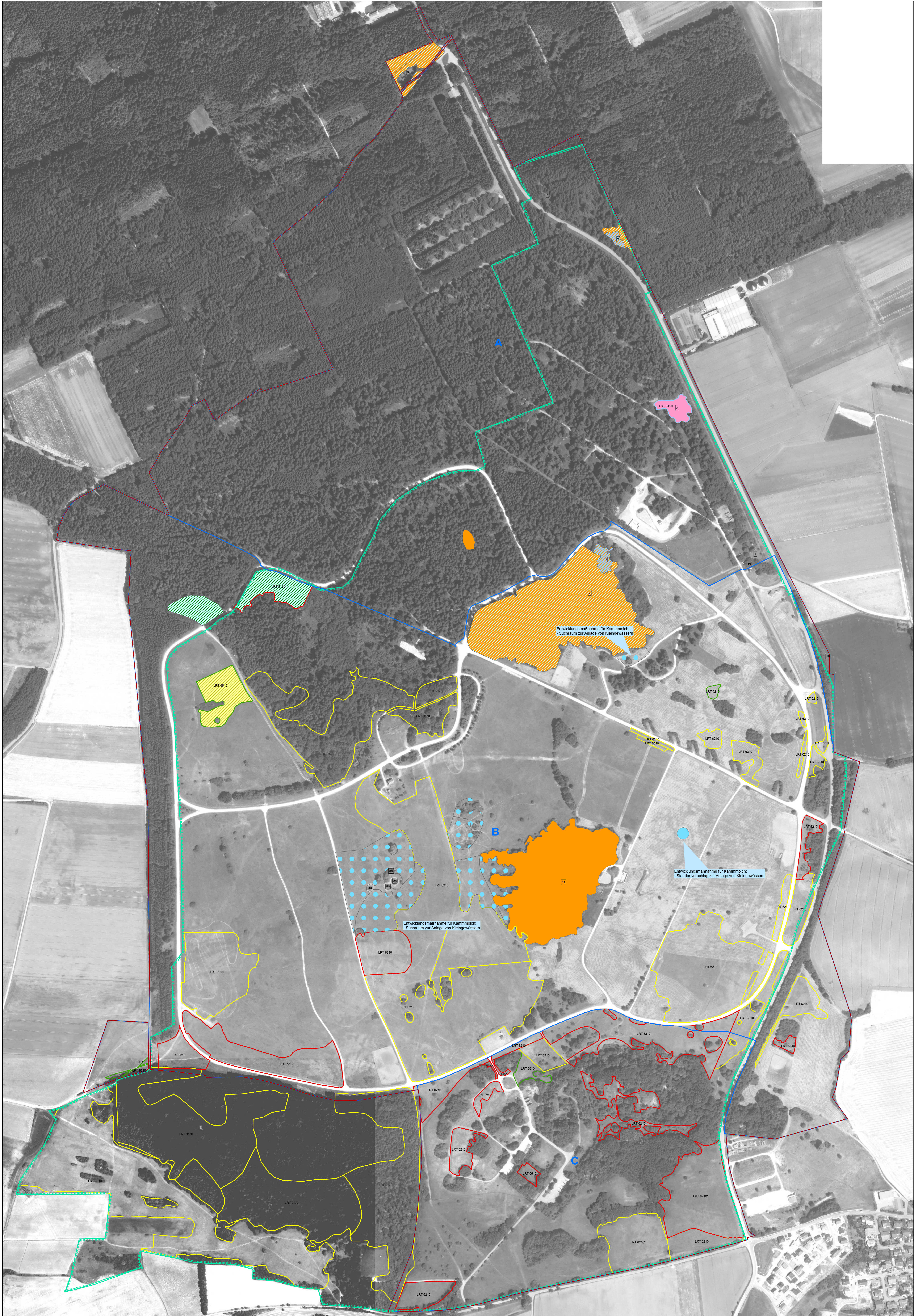
- Mahd zweischürig, jeweils mit Nachbeweidung

**Schaffung/Erhalt von Strukturen**

- Schaffung/Erhalt von Strukturen (Funktionswaldbau)

**FFH-Lebensraumtyp Bewertung, Aktualisierung 2017**

- hervorragend (A)
- gut (B)
- mittel bis schlecht (C)



**MPE-Plan für den Standortübungsplatz Ingolstadt - Hepberg**

Maßstab 1:2.500



In Zusammenarbeit von Planungsbüro Hadatsch  
mit mc

**Bearbeitung:**

Zeichner: <span style="float: right;">Wolfgang Weizsäcker</span> Geodät: <span style="float: right;">Landesforstmeisterin Gudrun Hermsdorf</span> Datum: <span style="float: right;">11.07.2018</span> Projekt: <span style="float: right;">X10_121</span>	Seminar: <span style="float: left;">Wolfgang Weizsäcker</span> Bearbeiter: <span style="float: left;">Dietmar Lenz, Seminar</span> Telefon: <span style="float: left;">0841 9864-0</span> E-Mail: <span style="float: left;">info@wvz.de</span>
---	--

WOLFGANG WEIZÄCKER  
LANDSCHAFTS-ARCHITECTUR

**Herausgeber:**

**Bundesamt für Infrastruktur, Umweltschutz und Dienstleistungen der Bundeswehr**  
Kompetenzzentrum Baumanagement München K 6 (Gesetzliche Schutzaufgaben)



Stand: 31.07.2018