

Legende

- StÜbPI Ingolstadt WE 3627
- Pflegeraum
- Gewässer-Nr. laut Fachbeitrag Anhang II und Anhang IV - Tierarten

FFH-Gebiet 7134-371 Standortübungsplatz Ingolstadt-Hepberg

**Erhaltungsmaßnahmen für den
Kammolch**

- Beschreibung siehe Textblöcke
- Schaffung/Erhalt v. Strukturen
- Schaffung/Erhalt v. Strukturen (Spez. Artenschutzmaßn.)
- Sukzessionspflege (Schaffung/Erhalt v. Strukturen)

**Erhaltungsmaßnahmen für
Lebensraumtypen**

Beweidung

- Beweidung
- Beweidung, Überbeweidung vermeiden
- Beweidung intensivieren
- Beweidung mit Nachmahd im Oktober
- intensive Beweidung im Juni (max. bis Mitte Juli), anschließend keine Beweidung (Orchidee *Spiranthes spiralis*)

Mahd, allgemein mit Entfernung des Mähgutes

- Mahd einschürig, Ende Juni, keine Mahd oder Beweidung im August, September (Orchidee *Spiranthes spiralis*)
- Mahd zweischürig, jeweils mit Nachbeweidung

Gehölz- und Sukzessionspflege

- Entbuschen / Entkusseln

Sonstige

- Gewässerpflge
- Wildschäden an den lebensraumtypischen Baumarten reduzieren

Forstliche Pflege

- Fortführung der naturnahen Behandlung
- Lebensraumtypische Baumarten fördern

Funktionswaldbau

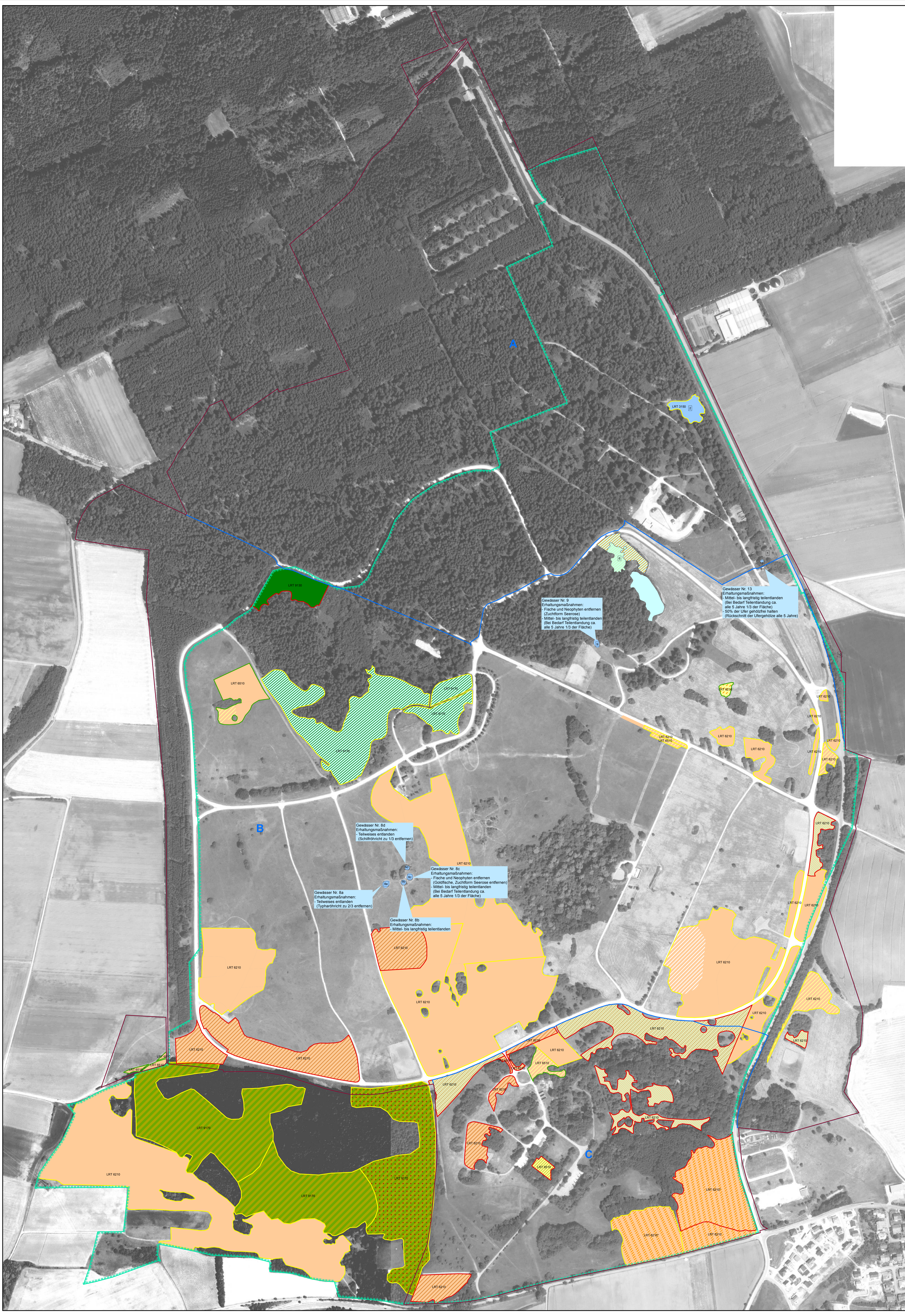
- Funktionswaldbau

Schaffung/Erhalt v. Strukturen

- Schaffung/Erhalt v. Strukturen (Funktionswaldbau)

**FFH-Lebensraumtyp Bewertung,
Aktualisierung 2017**

- hervorragend (A)
- gut (B)
- mäßig bis schlecht (C)



**MPE-Plan für den Standortübungsplatz
Ingolstadt - Hepberg**

Maßstab 1:2.500



In Zusammenarbeit von Planungsbüro Hadatsch
mit Wolfgang Weizsäcker
Landschaftsarchitekten

Herausgeber:
Bundesamt für Infrastruktur, Umweltschutz
und Dienstleistungen der Bundeswehr
Kompetenzzentrum Baumanagement München
K 6 (Gesetzliche Schutzaufgaben)

Stand: 31.07.2018