
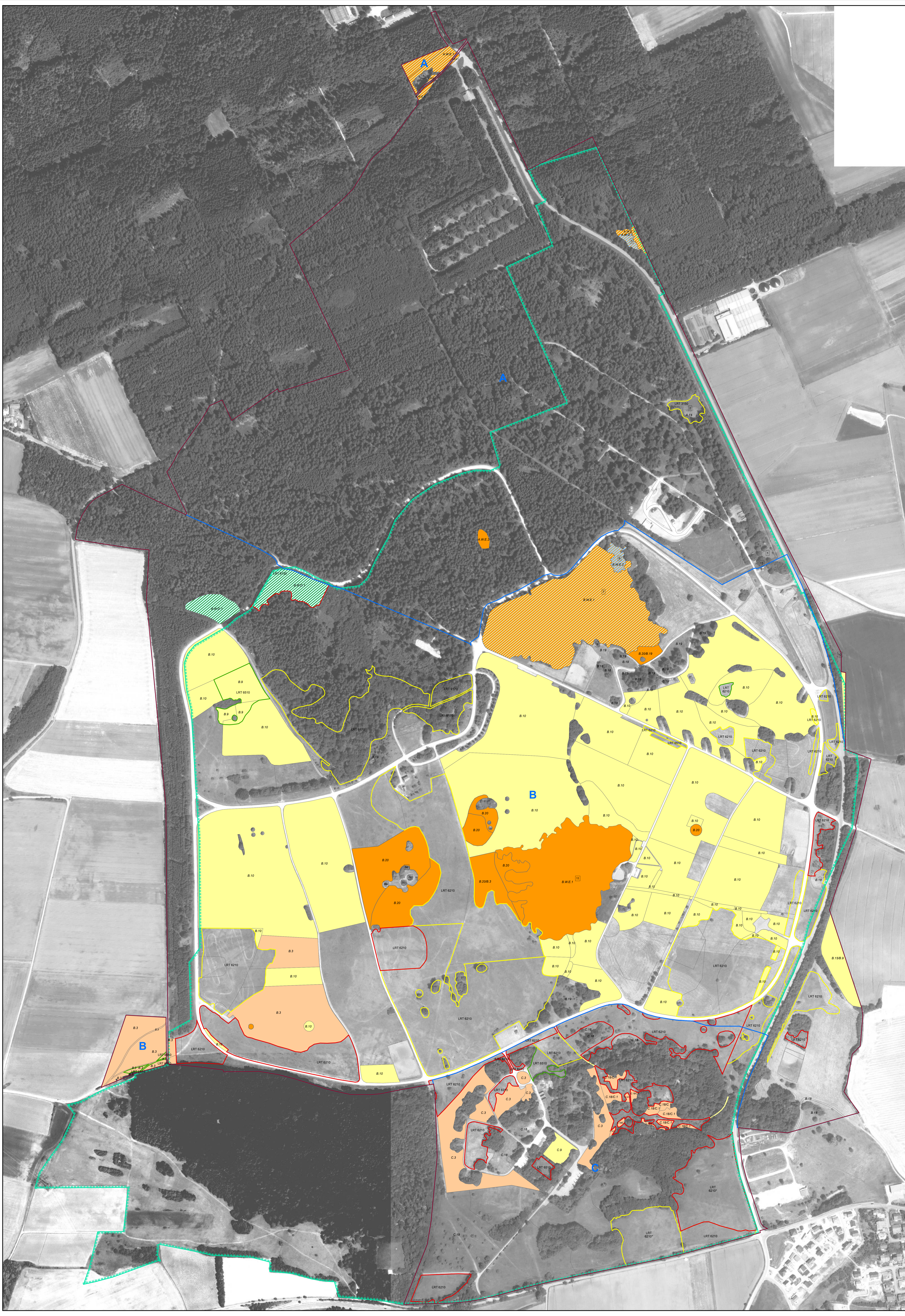


**Maßnahmen-, Pflege- und Entwicklungsplan
(MPE-Plan)
FÜR DEN STANDORTÜBUNGSPLATZ
INGOLSTADT - HEPBERG**

- 6. Entwicklungsmaßnahmen Vegetation und Arten-

Legende

-  StÜbPI Ingolstadt WE 3627
-  Pflegeraum
-  Gewässer-Nr. laut Fachbeitrag Anhang II und Anhang IV - Tierarten
-  B.3 Pflegeeinheiten Freigelände vgl. Erläuterungsbericht Kap. 3.1.3.2
-  B.W.2.1 Pflegeeinheiten Wald funktionsflächen vgl. Erläuterungsbericht Kap. 3.2.3
-  FFH-Gebiet 7134-371 Standortübungsplatz Ingolstadt-Hepberg
- Entwicklungsmaßnahmen Arten Freigelände**
-  Artenschutzmaßnahmen Amphibien
- Entwicklungsmaßnahmen Arten Wald funktionsflächen**
- Spezielle Artenschutzmaßnahmen**
-  Spezielle Artenschutzmaßnahmen
-  Spezielle Artenschutzmaßnahmen (Schaffung/Erhalt v. Strukturen)
- Gewässerpflege**
-  Gewässerpflege (Spezielle Artenschutzmaßnahmen)
- Entwicklungsmaßnahmen Vegetation Freigelände**
- Beweidung**
-  Beweidung
- Mahd**
-  Mahd
- Entwicklungsmaßnahmen Vegetation Wald funktionsflächen**
- Schaffung/Erhalt von Strukturen**
-  Schaffung/Erhalt von Strukturen (Funktionswaldbau)
- FFH-Lebensraumtyp Bewertung, Aktualisierung 2017**
-  hervorragend (A)
-  gut (B)
-  mäßig bis schlecht (C)



**MPE-Plan für den Standortübungsplatz
Ingolstadt - Hepberg**

Maßstab 1:2.500



In Zusammenarbeit von Planungsbüro Hadatsch mit

Bearbeitung:
 Projektleiter: Wolfgang Weisner
 Bearbeiter: Wolfgang Weisner, Oliver Lutz, Senner
 Datum: 31.07.2018
 Plan-Nr.: 4410_110


Wolfgang Weisner
 Landschaftsarchitekt
 Parkstraße 10 · 80531 Ingolstadt
 Tel.: 09141 9861-0 | Fax: 09141 9861-25
 E-Mail: info@weisner-arch.de

**WOLFGANG WEISNER
LANDSCHAFTS-ARCHITECTEN**

Für die Wald funktionsflächen:
 Bundesanstalt für Immobilienaufgaben
 Bundesforstbetrieb Höfentels

Herausgeber:
 Bundesamt für Infrastruktur, Umweltschutz
 und Dienstleistungen der Bundeswehr
 Kompetenzzentrum Baumanagement München
 K 6 (Gesetzliche Schutzaufgaben)



Stand: 31.07.2018