

Maßnahmen-, Pflege- und Entwicklungsplan (MPE-Plan)

FÜR DEN STANDORTÜBUNGSPLATZ INGOLSTADT - HEPBERG

- 13. Schutzstatus -

Legende

- Liegenschaft Standortübungsplatz Ingolstadt - Hepberg WE 3627
- FFH-Gebiet 7134-371 'Standortübungsplatz Ingolstadt - Hepberg'
- Landschaftsschutzgebiet 'Schutzzone im Naturpark "Altmühltal"'
- Wasserschutzgebiet 'Am Kalkbrenner' Schutzzone 2
- Wasserschutzgebiet 'Am Kalkbrenner' Schutzzone 3
- Naturpark Altmühltal

MPE N2000 Lebensraumtyp , Aktualisierung 2017

im Standarddatenbogen genannt

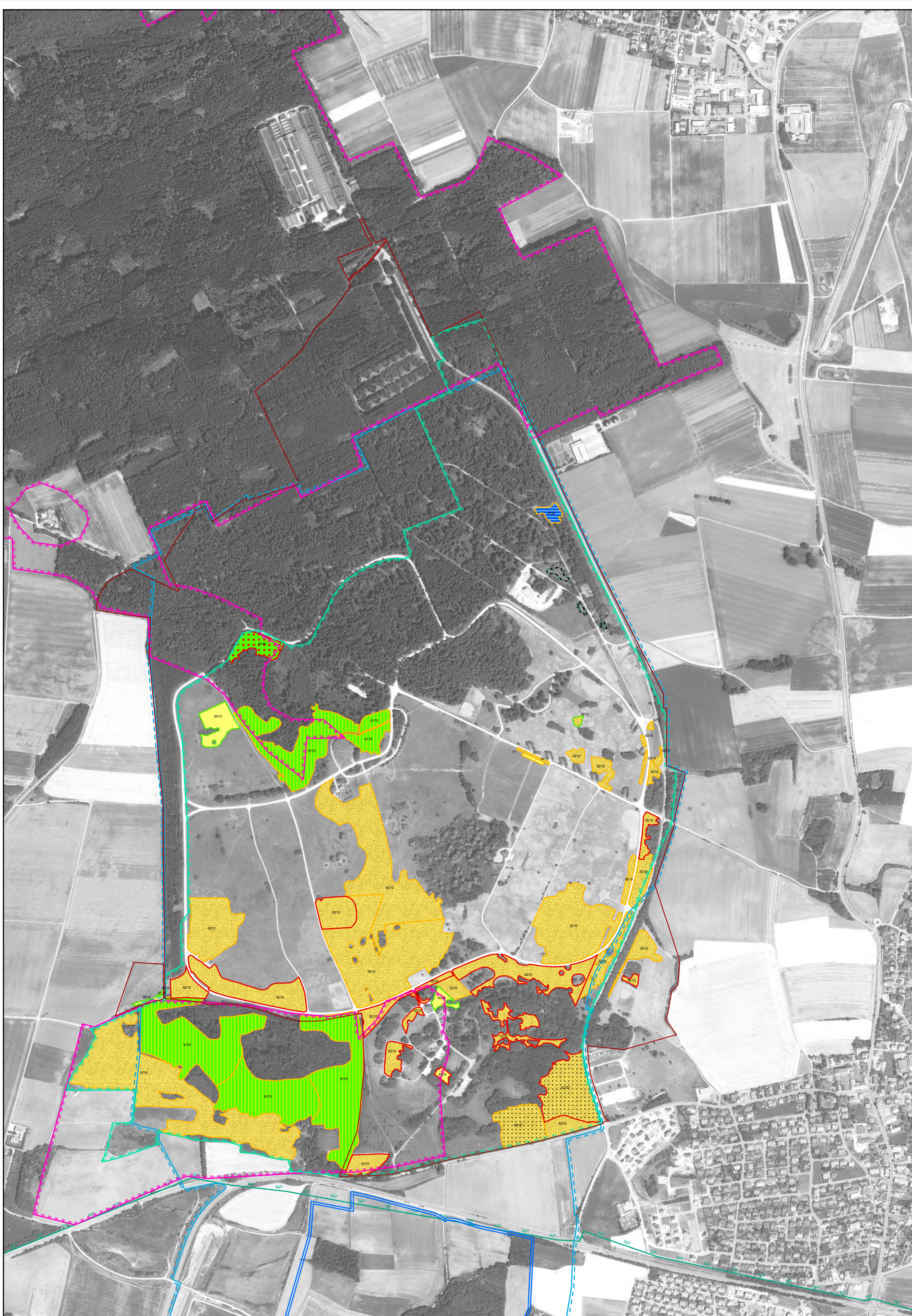
- 9170 Labkraut-Eichen-Hainbuchenwald Galio-Carpinetum
- 6510 Magere Flachland-Mähwiesen (Alopecurus pratensis, Sanguisorba officinalis)
- 6210* Naturnahe Kalk-Trockenrasen und deren Verbuchungsstadien (* besondere Bestände mit bemerkenswerten Orchideen)
- 6210 Naturnahe Kalk-Trockenrasen und deren Verbuchungsstadien (Festuco-Brometalia)
- 3150 Natürliche eutrophe Seen mit einer Vegetation des Magnopotamions oder Hydrocharitons

im Standarddatenbogen nicht genannt

- 9130 Waldmeister-Buchenwald (Asperulo-Fagetum)

MPE N2000 Lebensraumtyp Bewertung, Aktualisierung 2017

- hervorragend (A)
- gut (B)
- mäßig bis schlecht (C)
- Ausgleichsflächen Bundeswehr im Ökoflächenkataster



MPE-Plan für den Standortübungsplatz Ingolstadt - Hepberg

Maßstab 1:5.000



in Zusammenarbeit von **Planungsbüro Hadatsch** mit **Wolfgang Weitzel**
Bearbeitung: **Landesarchitekten GmbH**
gezeichnet: Semmler, Dittler, Lenz, Semmler
bearbeitet: 31.07.2018
Datum: A416_110
Plan-Nr.:
Planstraße 10 · 85051 Ingolstadt
Tel.: 0841 98641-0 · Fax: 0841 98641-25
E-Mail: info@weitzel-la.de
WOLFGANG WEINZIERL LANDSCHAFTS-ARCHITECTEN

Herausgeber:

Bundesamt für Infrastruktur, Umweltschutz und Dienstleistungen der Bundeswehr
Kompetenzzentrum Baumanagement München
K 6 (Gesetzliche Schutzaufgaben)



Stand: 31.07.2018