
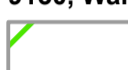







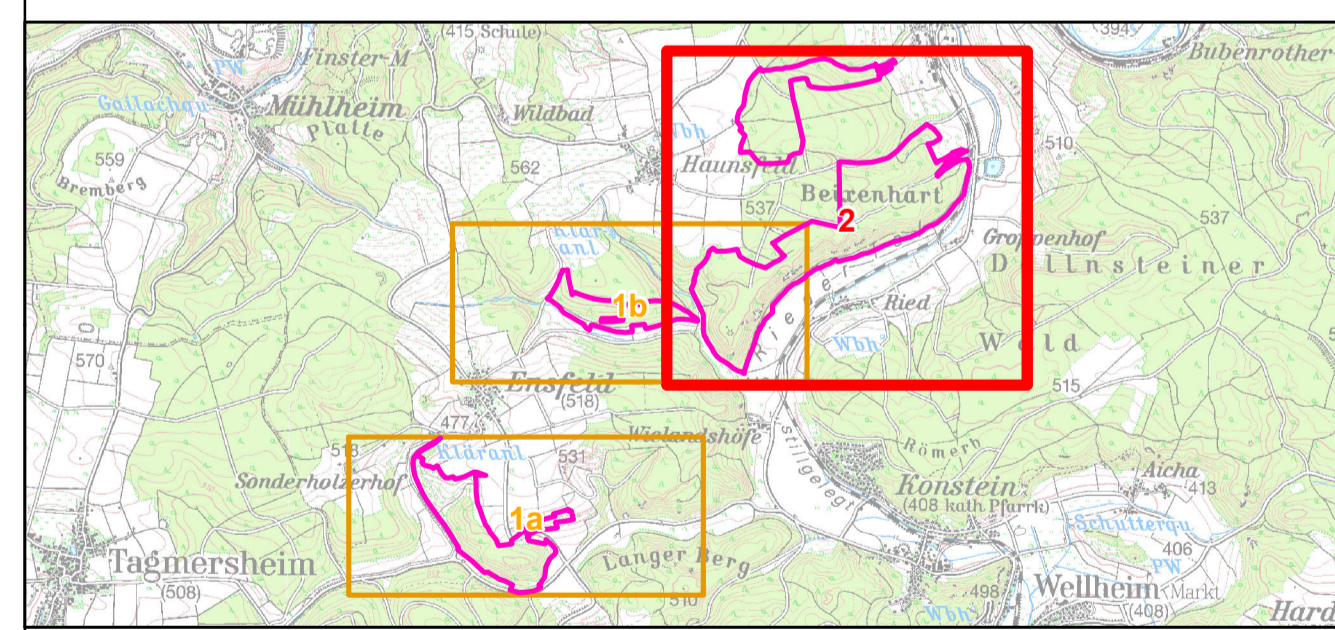


-  FFH-Gebietsgrenze (Feinabgrenzung auf Basis 1:5000)
-  Naturwaldreservatsgrenze
- Maßnahmen Offenland**
- notwendige Maßnahmen**
-  kurzfristig Entfernen von Gehölzen zur Herstellung beweidbarer Flächen, Erhalt markanter Gehölze; regelmäßige Schafbeweidung mit (manueller) Weidepflege und Erhalt markanter Gehölze;
-  mittel- bis langfristig: Entfernen von Gehölzen zur Herstellung beweidbarer Flächen; gelegentliche Schafbeweidung mit (manueller) Weidepflege
-  mittel- bis langfristig Entfernen von Gehölzen zur Herstellung pflugarbeitbarer Flächen; gelegentliche Mahd oder Beweidung
-  Erhalt von Gehölzstrukturen als Puffer zu landwirtschaftlicher Fläche
-  mittel- bis langfristig regelmäßige Schafbeweidung mit (manueller) Weidepflege und Erhalt markanter Gehölze
- wünschenswerte Maßnahmen**
-  Erarbeitung / Umsetzung detailliertes Beweidungskonzept für Habitate des Kreuzenzian-Ameisenbläuling
-  Beweidung möglichst erst ab Anfang Juni, Erarbeitung / Umsetzung detailliertes Beweidungskonzept für Habitate des Kreuzenzian-Ameisenbläuling
-  Verzicht auf Klettern / Bouldern

- Maßnahmen Wald**
- notwendige Maßnahmen**
-  100 Fortführung der naturnahen Behandlung (siehe Text);
-  **9130, Waldmeister-Buchenwälder ausserhalb des Naturwaldreservats**
-  110 Lebensraumtypische Baumarten fördern;BAh, TrEi, Es, BUI, WLi, Eibe, StEi, WTa
-  **9150, Mitteleuropäische Orchideen-Kalk-Buchenwälder ausserhalb des Naturwaldreservats**
-  110 Lebensraumtypische Baumarten fördern;TrEi, Mehbl., Elsbl., SoLi, FUI, FAh, VoKir

- Maßnahmen Arten**
- notwendige Maßnahmen**
-  100 Fortführung der naturnahen Behandlung (siehe Text)
-  801 Amphibiengewässer artgerecht pflegen
-  802 Laichgewässer anlegen
-  803 Grabenpflege an den Artenschutz anpassen



**Managementplanung**  
**FFH-Gebiet 7132-373**  
**Buchenwälder auf der Albhochfläche**



**Karte 3 Maßnahmen**

<b>Blatt:</b> Blatt 2 von 2	<b>Kartenfertigung:</b> 01.08.2016
--------------------------------	---------------------------------------

**Bearbeitung:**  
 Amt für Ernährung, Landwirtschaft und Forsten Ansbach  
 Bayerische Landesanstalt für Wald und Forstwirtschaft  
 Regierung von Oberbayern



Planungsbüro: Büro Bissinger

Originalmaßstab: 1:5.000  
 Geobasisdaten:  
 Bayerische Vermessungsverwaltung (www.geodaten.bayern.de)  
 Fachdaten:  
 Bayerische Forstverwaltung (www.forst.bayern.de)  
 Bayerisches Landesamt für Umwelt (www.lfu.bayern.de)

0 50 100 150 200 Meter

