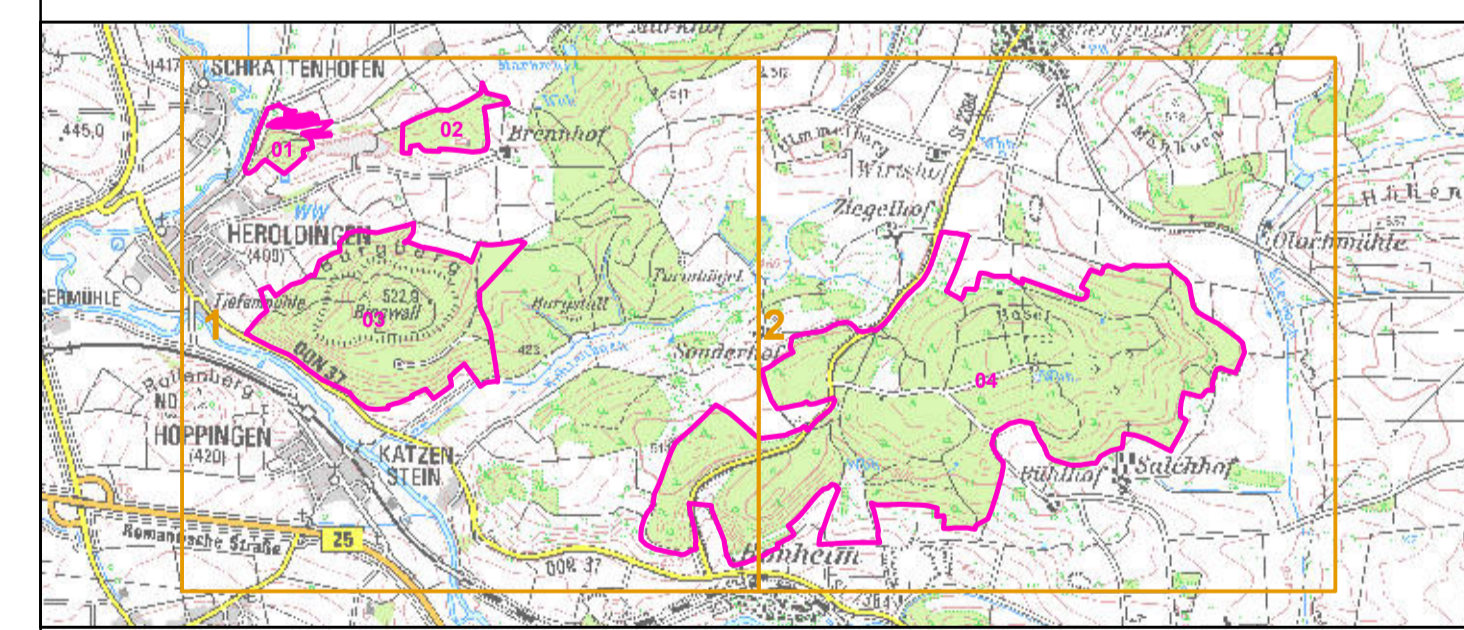




- FFH-Gebietsgrenze (Feinabgrenzung auf Basis 1:5000)
- Vorschlag für eine Änderung der Gebietsgrenze
- Maßnahmen für Offenland-Lebensraumtypen**
- M2 - regelmäßige Herbstmahd
- R2 - Rücknahme Aufforstung
- S1 - Säuberungsschnitt
- W1 - regelmäßige Beweidung
- E1 - Entbuschen (kurzfristig)
- E2 - Entbuschen (mittelfristig)
- G3 - Entnahme nichtheimischer Gehölze



**Managementplanung  
FFH-Gebiet 7130-302  
Heroldinger Burgberg**

**Karte 3 Maßnahmen**

<b>Blatt:</b> 1 von 2	<b>Kartenfertigung:</b> 14.08.2013
--------------------------	---------------------------------------

**Bearbeitung:**  
 Amt für Ernährung, Landwirtschaft und Forsten Krumbach  
 Bayerische Landesanstalt für Wald und Forstwirtschaft  
 Regierung von Schwaben



Planungsbüro: Hadatsch, Ahomstr. 4, 85664 Hohenlinden