



- FFH-Gebietsgrenze (Stand: 04/2016)
- Vogelschutzgebietsgrenze (Stand: 04/2016)
- Erweiterungsflächen FFH-Gebiet (Natura 2000-Verordnung 2016, nicht bearbeitet)

**FFH-Lebensraumtypen (im Standarddatenbogen genannt)**

- 3150, Nährstoffreiche Stillgewässer
- 6410, Pfeifengraswiesen
- 6430, Hochstaudenfluren
- 6510, Flachland-Mähwiesen
- 7230, Kalkreiche Niedermoore

**FFH-Lebensraumtypen (im Standarddatenbogen nicht genannt)**

- 3140, Mäßig nährstoffreiche Stillgewässer mit Pioniergesellschaften
- 91E0\*, Weichholzuwälder mit Erle, Esche und Weide

**Erhaltungszustand der FFH-Lebensraumtypen**

- A** Erhaltungszustand A (hervorragend)
- B** Erhaltungszustand B (gut)
- C** Erhaltungszustand C (mittel bis schlecht)

- 6510: 70%, A LRT, Anteil in %, Erhaltungszustand
- 6410: 50%, B LRT 1, Anteil in %, Erhaltungszustand
- 7230: 20%, B LRT 2, Anteil in %, Erhaltungszustand

Flächig farbig ist der Hauptlebensraumtyp (LRT1) dargestellt. LRT 2 wird durch die Beschriftung im Label kenntlich gemacht.

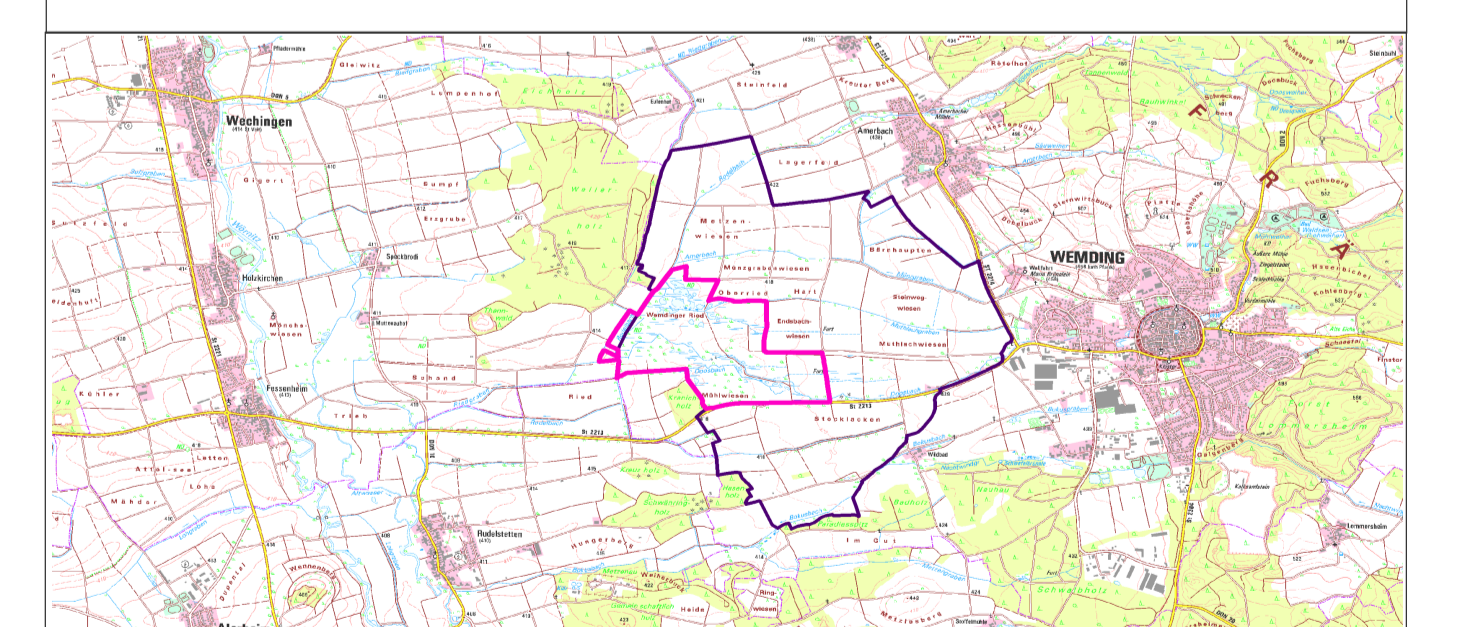
**Arten nach Anhang II der FFH-RL (im Standarddatenbogen genannt)**

- 1061, Dunkler Wiesenknopf-Ameisenbläuling (*Maculinea nausithous*)**  
 besiedelte Fläche; Erhaltungszustand B
- 1059, Heller Wiesenknopf-Ameisenbläuling (*Maculinea teleius*)**  
 besiedelte Fläche; Erhaltungszustand C
- 1166, Kammmolch (*Triturus cristatus*)**  
 besiedelte Fläche; Erhaltungszustand B

**Sonstige Darstellung**

- Flächen, die überwiegend nach § 30 BNatSchG bzw. Art. 23 BayNatSchG unter Schutz stehen

**Datengrundlagen:**  
 Flächen nach Anhang I der FFH-Richtlinie und nach § 30 BNatSchG bzw. Art. 23 BayNatSchG: Biotopkartierung 2008 - 2010;  
*Maculinea nausithous*, *M. teleius*, Kammmolch: Kartierung 2008 (PAN)



**Managementplanung**  
 FFH-Gebiet 7130-301 „Wemdingler Ried“ mit Vogel-  
 schutzgebiet 7130-471 „Nördlinger Ries und  
 Wörnitztal“ (Teilfläche B)

**Karte 2.1: Bestand und Bewertung – Lebensraumtypen und Arten der FFH-Richtlinie**

**Blatt:** 1 von 1 **Bearbeitungsstand:** Oktober 2016

**Bearbeitung:** Regierung von Schwaben

Planungsbüro: PAN Planungsbüro für angewandten Naturschutz GmbH  
 Rosenkavallerplatz 8, 81925 München