

FFH-Gebietsgrenze (Stand: 04/2016)

6510: 70% A LRT, Anteil in %, Bewertung
 6410: 70 % B LRT 1, Anteil in %, Bewertung
 7230: 20 % C LRT 2, Anteil in %, Bewertung

Flächig farbig ist der Hauptlebensraumtyp (LRT1) dargestellt. LRT 2 bis LRT 5 werden durch die Beschriftung im Label kenntlich gemacht. Lebensraumtypen, die ausschließlich als Nebenlebensraumtyp vorkommen werden mit Straffer dargestellt.

FFH-Lebensraumtypen (im Standarddatenbogen genannt)

5130, Wacholderheiden	6410, Pfeifengraswiesen
6110, Kalkpionierasen	8210, Kalkfelsen
6210, Kalkmagerrasen	8310, Höhlen
6230, Artenreiche Borstgrasrasen	
6510, Flachland-Mähwiesen	
7230, Kalkreiche Niedermoore	
9130, Waldmeister-Buchenwälder (B)	
9150, Orchideen-Buchenwälder (B)	

FFH-Lebensraumtypen (nicht im Standarddatenbogen genannt)

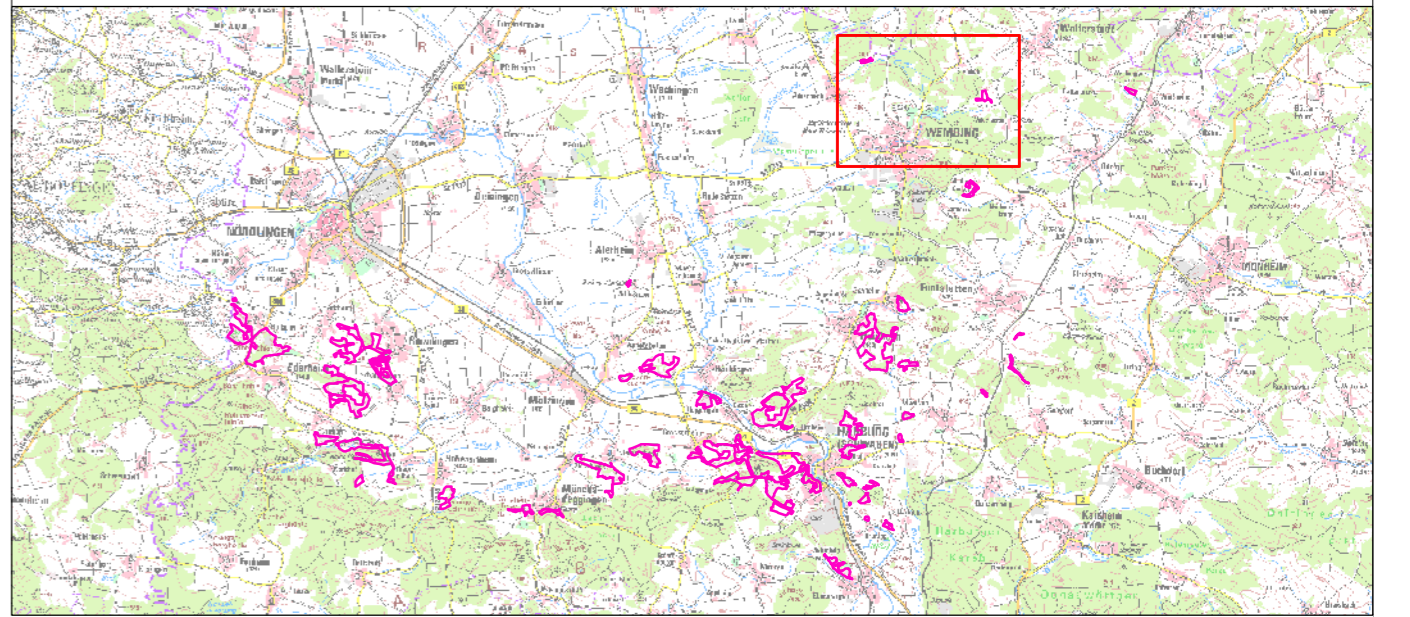
3150, Nährstoffreiche Stillgewässer	6120, Trockene, kalkreiche Sandrasen
3260, Fließgewässer mit flutenden Wasserpflanzen	7220, Kalktuffquellen
6430, Hochstaudenfluren	8230, Silikatfelsen mit Pionierasen
91E0*, Weichholzauwälder mit Erle, Esche und Weide	

Arten nach Anhang II der FFH-RL (im SDB genannt)

1324, Großes Mausohr, <i>Myotis myotis</i> (B)	1166, Kammmolch, <i>Triturus cristatus</i> (nicht bewertet)
▲ Nachweis Großes Mausohr	■ Nachweis Kammmolch (Fläche)
1193, Gelbbauchunke, <i>Bombina variegata</i> (B)	
● Nachweis Gelbbauchunke	
▨ Nachweis Gelbbauchunke (Fläche)	

Zusatzinformation

▨ sonstige Biotopflächen



Managementplanung
FFH-Gebiet 7128-371
"Trockenverbund am Rand des Nördlinger Rieses"

NATURA 2000

Karte 2: Bestand und Bewertung

Blatt: 9 von 10	Bearbeitungsstand: Dezember 2019
---------------------------	--

Bearbeitung:
Regierung von Schwaben

Amt für Ernährung, Landwirtschaft und Forsten Krumbach

BAYERISCHE FORSTVERWALTUNG

Originalmaßstab: 1:10.000

0 50 100 150 200 250 m

Geodaten: Bayerische Vermessungsverwaltung (www.geodaten.bayern.de)
 Fachdaten: Bayerisches Landesamt für Umwelt (www.lfu.bayern.de)