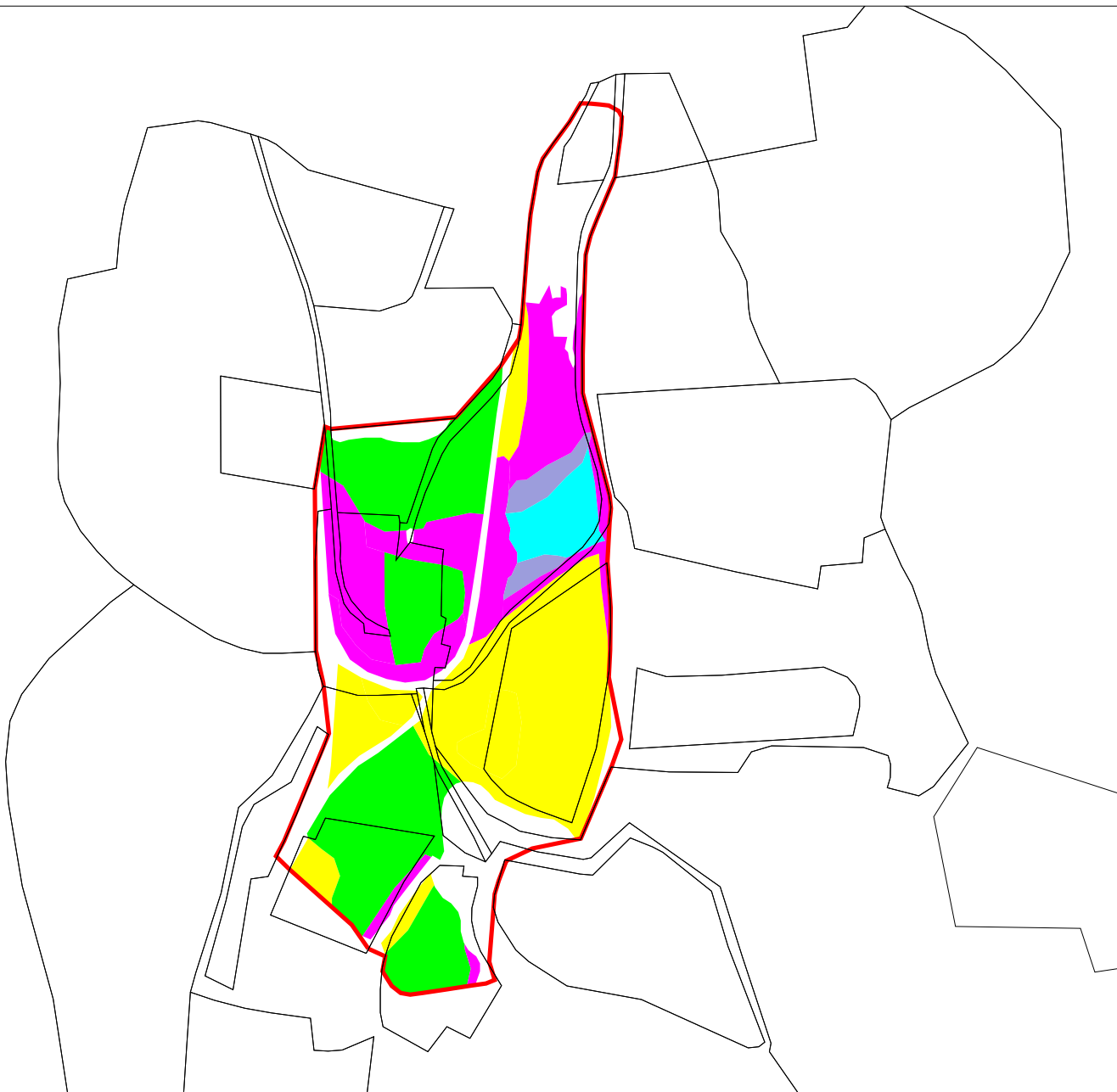


# Schwarzenberg



## Notwendige Maßnahmen zum Erhalt der Lebensraumtypen nach Anhang I

**Yellow:** Jährliche Mahd ab Juli, bei Bedarf Nachmahd oder Beweidung mit 1 GVE/ha ab September, keine Düngung oder Kalkung

## Sonstige wünschenswerte Maßnahmen

**Green:** Jährliche zweimalige Mahd, 1. ab August, 2. Mitte September. Abtransport des Mähgutes, keine Düngung

**Cyan:** Abschnittsweise Mahd alle 2 - 3 Jahre, ab 01.10. auf ca. 1/3 der Flächen im Wechsel, Abtransport des Mähgutes, keine Beweidung

**Magenta:** Abschnittsweise Mahd ab Mitte September, auf ca. 1/3 der Flächen im Wechsel., Abtransport des Mähgutes

**Blue:** Mahd nur bei Bedarf (Gehölzaufwuchs, verfilzte Streuschicht) in trockenen Jahren, Abtransport des Mähgutes, keine Beweidung

**Red outline:** Grenzen des FFH-Gebietes „7143-301 - 03 Bergwiesen und -weiden im Vorderen Bayerischen Wald“

## Natura 2000 Bayern

Managementplan „FFH-Gebiet Bergwiesen und -weiden im Vorderen Bayerischen Wald“ (Gebietsnummer 7143 .301 - 02)

Karte 2: Ziele und Maßnahmen Maßstab 1 : 3 000

### Auftraggeber:

Regierung von  
Niederbayern

84023 Landshut

### Auftragnehmer:

Büro für Landschaftsökologie  
Dipl.-Ing. Otto Aßmann  
Max-Moser-Str. 6

94130 Obernzell

Bearbeitung: Dipl.-Ing. Th. Ludwig  
Überarbeitung: Dipl.-Ing. O. Aßmann

Stand: Mai 2005  
Überarbeitung 2007

