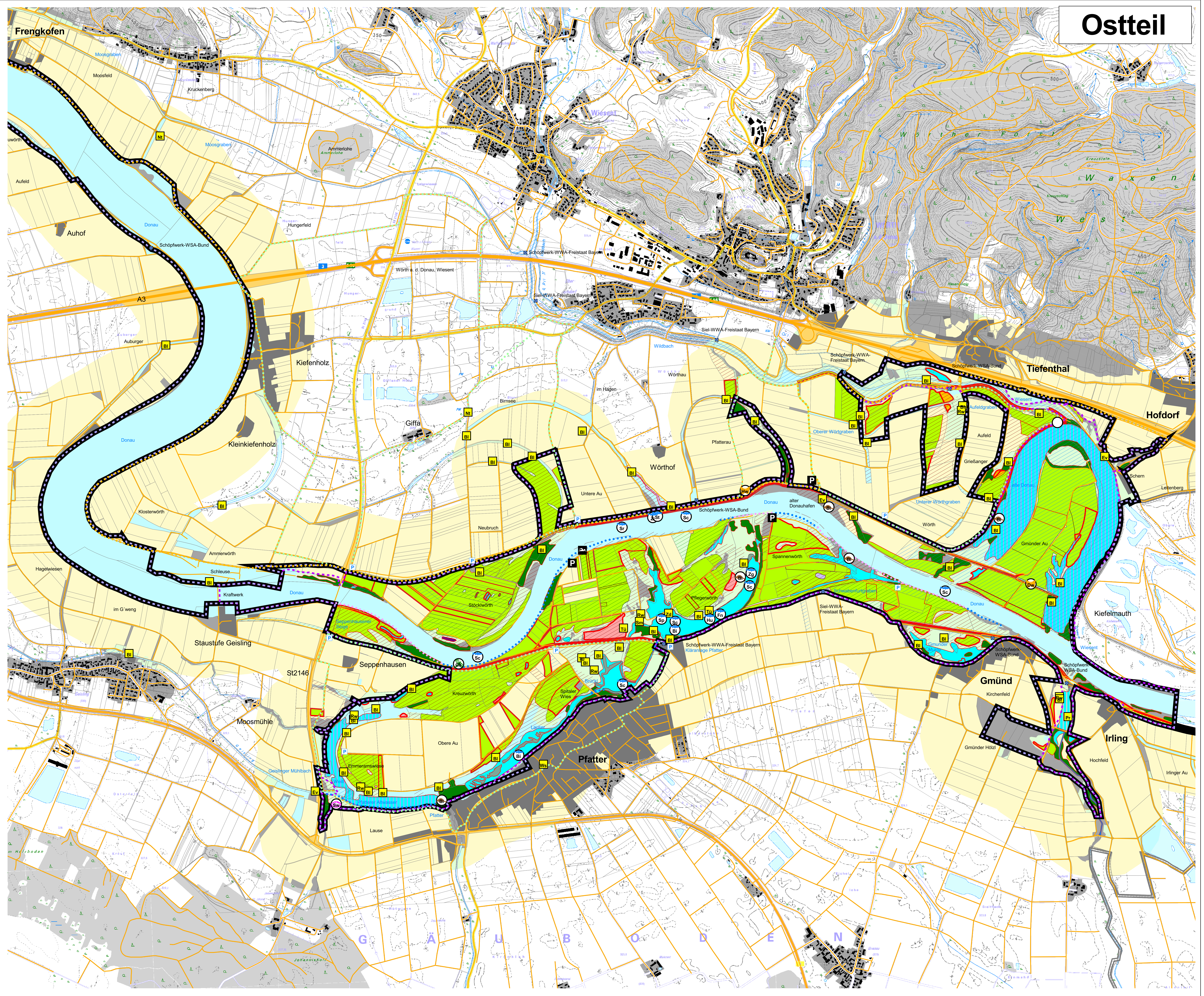


Ostteil



- ### 1. Grenze und Schutzgebiete, sonstige Informationen
- Grenze Managementplangebiet (SPA- und FFH-Gebiet)
 - - - - - Meldegrenze FFH-Gebiet 7040-371 (Teilgebiet Regierungsbezirk Oberpfalz) (nicht gemeldete Einzelgrundstücke werden im Plan nicht gesondert ausgewiesen)
 - Meldegrenze SPA-Gebiet 7040-471 (Teilgebiet Regierungsbezirk Oberpfalz) (nicht gemeldete Einzelgrundstücke werden im Plan nicht gesondert ausgewiesen)
 - Bezirks- / Landkreisdirektionsgrenze
 - Gemeindegrenze
 - Flurstücksgrenze (Quelle: digitale Flurkarte)
 - Anlagen der Wasserwirtschaft (Stiele, Pump-/Schöpfwerke; Eigentum WWA/WSA)
 - ausgewiesener Parkplatz, Parkgelegenheit, traditioneller Badeplatz
 - ausgewiesener Wanderweg
 - ausgewiesener Radweg
 - ganzjähriger Zugang Angler zum Gewässerufer
 - Zugang Angler zum Gewässerufer vom 01.07. - 20.03.
 - Flächen im Eigentum des Freistaates Bayern (v.a. WWA)
 - Flächen im Eigentum des Bundes (v.a. RMD, WSA)
 - Flächen im Eigentum
 - Wald bzw. Gehölze
 - Offenland intensiv genutzt (Acker, Grünland)
 - Offenland extensiv genutzt (Wiese oder Wiesenbrache)
 - Gewässer (Fließgewässer, Stillegewässer, Gräben)
 - Siedlung bzw. Bebauung
 - Infrastruktur (Straßen und Wege)

- ### 2. Bestand und Zustandsbewertung der NATURA 2000 - Schutzgüter
- FFH-Lebensraumtypen nach Anhang I nach Schweizer, Natura 2000 Team 2007)
Außerhalb der Meldegrenze dargestellt FFH-Lebensraumtypen sind rein informativ.
- (3130) mesotrophe Stillgewässer (Littoreletta, Isoeto-Nanojunceteta)
 - (3140) mesotrophe Stillgewässer mit Armeutlechtergen
 - (3150) natürliche eutrophe Seen (Magnopotamion, Hydrocharition)
 - Komplex aus 3150 (dominant) mit 3270
 - Komplex aus 3150 (dominant) mit 6430
 - (3260) Flüsse der planaren (Ranunculion, Callitriche-Butyrachion)
 - (3270) Flüsse mit Schlammflüssen (Chenopodion, Bidionion)
 - (6410) Pfeifengrasswiesen (Molinion caeruleae)
 - (6430) feuchte Hochstaudenfluren
 - (6510) magere Flachland-Mähwiesen
 - Komplex aus 6510 mit 6210 (naturnaher Kalk-Trockenrasen)
 - Komplex aus 6510 mit 6410
 - (81E0*) Auenwälder mit *Alnus glutinosa* und *Fraxinus excelsior*

Erhaltungszustand der kartierten FFH-Lebensraumtypen und Arten
Die Aussage bezieht sich bei Komplexen nur auf den jeweils dominanten FFH-Lebensraumtyp.

— "A" - hervorragender Erhaltungszustand □ Darstellung bei Arten (nur in der Legende s. u.)
 — "B" - guter Erhaltungszustand □
 — "C" - mittlerer bis schlechter Erhaltungszustand □

- ### Arten nach Anhang II der FFH-Richtlinie (nach Expertenbefragung)
- Fundortstellung (Punktnachweis), Interpretation des aktuellen Erhaltungszustandes nur im Textteil.
- 🌿 Pflanze: "C" - (A1) - Kriechender Sellerie (*Apium repens*)
Im FFH-Gebiet derzeit ohne aktuellen Nachweis.
 - 🐾 Säuger: "A" - (B1) - Biber (*Castor fiber*)
 - 🐟 Fisch: "C" - (B1) - Bitterling (*Rhodeus amarus*)
 "C" - (F1) - Frauentilgling (*Rutilus rutilus*)
 "C" - (H1) - Huchen (*Hucho hucho*)
 "B" - (M1) - Mähkoppe (*Cottus gobio*)
 "B" - (S1) - Schleier (*Aspius aspius*)
 "C" - (S2) - Schleier (*Gymnocyphus schwaetzeri*)
 "C" - (S3) - Ströber (*Zingel streber*)
 "B" - (Z1) - Zingel (*Leuciscus cultratus*)
 "C" - (Z2) - Zingel (*Zingel zingel*)
 - 🦋 Schmetterling: "B" - (D1) - Dunkler Wiesenvogel-Ameisenbläule (*Glaucopsyche naxosina*)
 "C" - (H1) - Haarstrangurseltze (*Gortyna borealis lunata*)
 - 🦋 Libelle: "C" - (G1) - Grüne Kalljungfer (*Ophiogomphus cecilia*)
 - 🐌 Weichtier: "C" - (B1) - Schmale Windelschnecke (*Vertigo angustior*)
(nach Colling 2007)

Vogel nach Anhang I der Vogelschutz-Richtlinie

(vgl. Schlemmer 2001)
 Lage des Beobachtungspunktes (Punkt), Interpretation des aktuellen Erhaltungszustandes nur im Textteil.
 Darstellung von Fundpunkten außerhalb des SPA-Gebietes rein informativ.

||||| wichtige Überwinterungs- und Rastgebiete für Wasservögel in/n der Donau

Es wird darauf hingewiesen, dass ergänzend zur Planerstellung das gesamte SPA-Gebiet zwischen der Staustufe Geising und der Staustufe bei Irling für viele Lebensformen auf dem Flußufer- und Hochuferbereich sowie zur Überwinterung etlicher Großvögelarten v.a. des dortigen Weiden und Altsäumen im Sinne von NATURA 2000 eine bestehende Funktion als Rast- und Überwinterungsgebiet zukünftig (näheres siehe Textteil).

FFH-Managementplan

Koordiniert durch die Europäische Union

"Donau und Altwässer zwischen Regensburg und Straubing" (FFH 7040-371) "Donau zwischen Regensburg und Straubing" (SPA 7040-471)

Vorhaben: **FFH-Managementplan
 FFH-Gebiet 7040-371
 SPA-Gebiet 7040-471**

Landkreis: **Regensburg (Regierungsbezirk Oberpfalz)**

Maßstab: **1 : 10.000**

Anlage: **1**

Datum	Name
entw. 16.06.08	Lipsky
gez. 16.06.08	Lipsky
gepr. 16.06.08	Lipsky

Vorhabensträger: **Freistaat Bayern vertreten durch die
 Regierung der Oberpfalz,
 Höhere Naturschutzbehörde
 93039 Regensburg**

Planverfasser: **Büro für angewandte ökologische Planung
 Dipl. Ing. Univ. Harry Lipsky
 Johann-Frühwirth-Str. 4, 94326 Falkenberg
 Tel.: 08727-910152, Fax: 08727-910153
 E-Mail: mail@lipsky.de; www.lipsky.de**