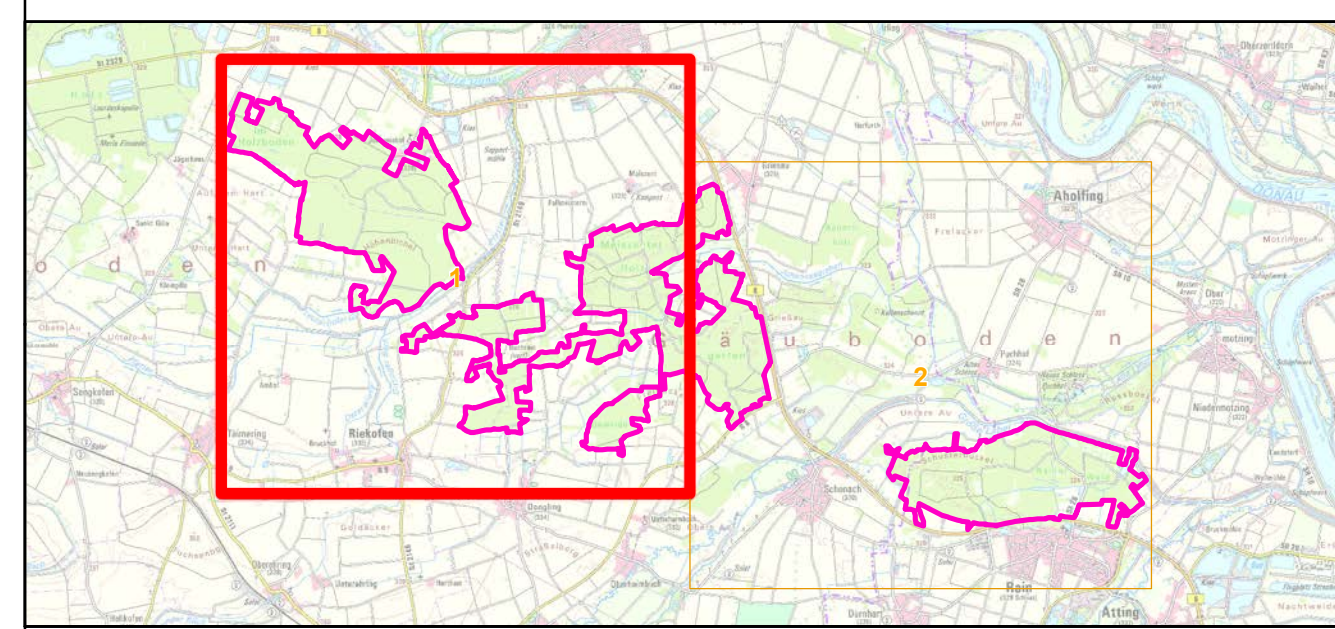


- FFH-Gebietsgrenze (N2000-Verordnung 2016)
- Naturwaldreservat Rainer Wald
- Offenlandmaßnahmen**
  - Einschürige Mahd
  - Mahd alle 2-3 Jahre
  - Zur Zeit keine Maßnahmen, Entwicklung beobachten
- Waldmaßnahmen**
  - 100 Fortführung der naturnahen Behandlung (siehe Text)
  - 100 Fortführung der naturnahen Behandlung (siehe Text)
  - 107 Bedeutende Einzelbäume im Rahmen natürlicher Dynamik erhalten; Alteichen / Biotopbäume
  - 109 Auf Einbringung nicht lebensraumtypischer Baumarten verzichten; Roteiche
  - 100 Fortführung der naturnahen Behandlung (siehe Text)
  - 107 Bedeutende Einzelbäume im Rahmen natürlicher Dynamik erhalten; Alteichen / Biotopbäume
  - 109 Auf Einbringung nicht lebensraumtypischer Baumarten verzichten; Roteiche
- Artsmaßnahmen**
  - 1166, Kammmolch, Triturus cristatus
    - ▲ 902 Dauerbeobachtung, Kontrollkartierung nach ca. 5 Jahren;
    - ▲ 804 Fischbesatz entfernen
  - 801 Amphibiengewässer artgerecht pflegen;
  - ▲ 804 Fischbesatz entfernen;
  - ▲ 810 beschattende Ufergehölze entnehmen;
  - ▲ 902 Dauerbeobachtung, Kontrollkartierung nach ca. 5 Jahren
- 1337, Biber, Castor fiber
  - 100 Fortführung der naturnahen Behandlung (siehe Text)
- 1381, Grünes Besenmoos, Dicranum viride
  - 813 Geeignete Flächen oder Einzelbäume als Habitate erhalten oder vorbereiten;
  - 814 Habitatbäume erhalten; Trägerbäume
  - 822 Markieren von Habitatbäumen
- 108 Dauerbestockung erhalten;
- 109 Auf Einbringung nicht lebensraumtypischer Baumarten verzichten;
- 502 Invasive Pflanzenarten entfernen



**Managementplan**  
**7040-302 Wälder im Donautal**

**Karte 3 Maßnahmen** **Behörde**

<b>Blatt:</b> Blatt 1 von 2	<b>Kartenfertigung:</b> 10.04.2019
--------------------------------	---------------------------------------

**Bearbeitung:**  
 Amt für Ernährung, Landwirtschaft und Forsten Amberg  
 Bayerische Landesanstalt für Wald und Forstwirtschaft  
 Regierung der Oberpfalz

Planungsbüro: IVL

Originalmaßstab: 1:10.000  
 Geobasisdaten: Bayerische Vermessungsverwaltung (www.geodaten.bayern.de)  
 Fachdaten: Bayerische Forstverwaltung (www.forst.bayern.de)  
 Bayerisches Landesamt für Umwelt (www.lfu.bayern.de)