

- FFH-Gebietsgrenze (Feinabgrenzung auf Basis 1:5000 BayNat2000V)
- Lebensraumtypen (im Standarddatenbogen genannt)**
- 40A0 Felsenkirschengebüsche
  - 5130 Wacholderheiden
  - 6110\* Kalkpionierasen
  - 6210 Kalkmagerrasen
  - 6210\* Kalkmagerrasen mit Orchideen
  - 6510 Magere Flachland-Mähwiesen
  - 8160\* Kalkschutthalden
  - 8210 Kalkfelsen mit Felsspaltenvegetation
  - 8310 Nicht touristisch erschlossene Höhlen Referenzhöhlen
  - 8310 Nicht touristisch erschlossene Höhlen Höhlengebiete
  - 9110, Hainsimsen-Buchenwälder (B)
  - 9130, Waldmeister-Buchenwälder (B)
  - 9150, Orchideen-Buchenwälder (B)
  - 9170, Labkraut-Eichen-Hainbuchenwälder (B)
  - 9180\*, Schlucht- und Hangmischwälder (B+)
  - 91U0, Steppen-Kiefernwälder (C+)
- Lebensraumtypen (nicht im Standarddatenbogen genannt)**
- 3260 Fließgewässer mit flutender Wasservegetation
  - 6430 Feuchte Hochstaudenfluren

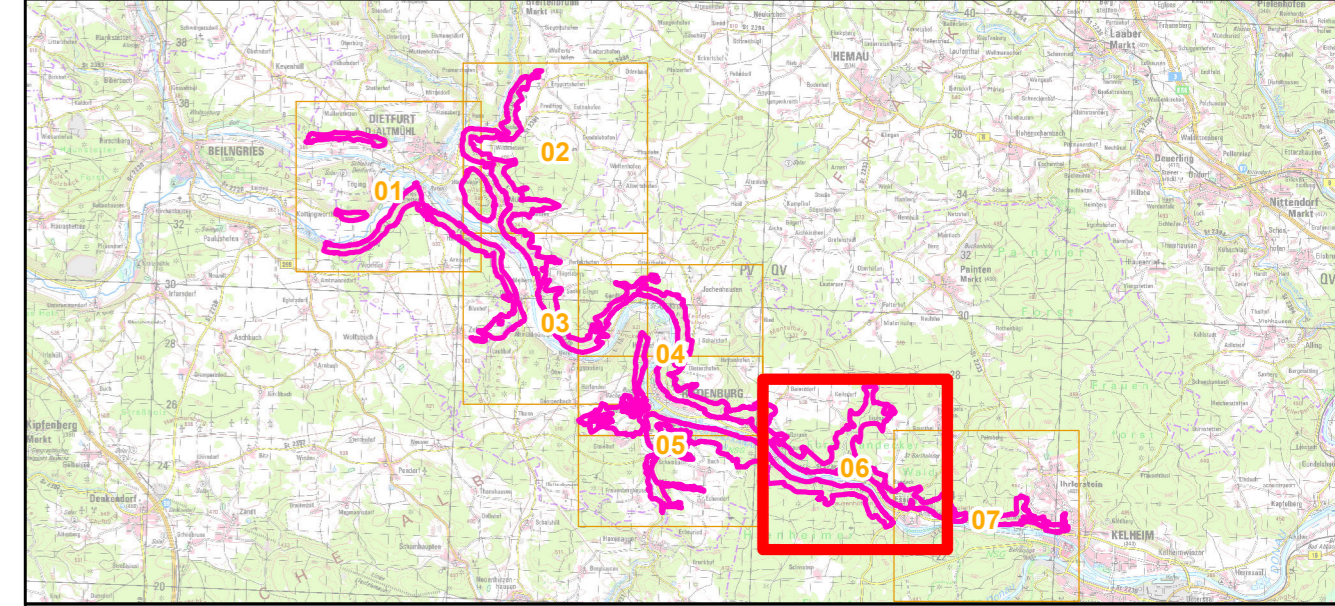
Die Beschriftung der Offenlandflächen erfolgt in der Regel einzelflächenweise und enthält eine gebietseindeutige Nummer, die flächenbezogene Bewertung des (Haupt-)Lebensraumtyps, ggf. ein Komplexkennzeichen (K) und ggf. ein Sternchen (\*) bei prioritären Lebensraumtypen. Die Bewertung der Arten wird in Klammern in der Legende angegeben.

Die Gesamtbewertung der Wald-Lebensraumtypen und der durch die Forstverwaltung bearbeiteten Arten ist in Klammern hinter der entsprechenden Schutzgutbezeichnung in der Legende genannt. Arten, die nicht im Standarddatenbogen aufgeführt sind, sind in der Regel nicht fachlich erfasst worden.

Eine Bewertung für die nicht im Standarddatenbogen genannten Schutzgüter in der Zuständigkeit der Forstverwaltung ist nicht vorgesehen.

Kurzdefinition der Erhaltungszustände sind A = sehr gut, B = gut und C = mittel bis schlecht. Sternchen (\*) = prioritär (vom Verschwunden bedrohte Lebensraumtypen und Arten)

Die Abgrenzung der Waldflächen erfolgte nach den Vorgaben für die FFH-Kartierung, sie entspricht nicht zwingend den walddesiglichen Vorgaben.



**Managementplan**  
**FFH-Gebiet 7036-371 Trockenhänge im unteren Altmühltal mit Laaberleiten und Galgental**



**Karte 2.1 Bestand und Bewertung - Lebensraumtypen** **Behörde**

**Blatt:** Blatt 6 von 7 **Kartenfertigung:** 04.09.2018

**Bearbeitung:**  
 Amt für Ernährung, Landwirtschaft und Landau an der Isar  
 Bayerische Landesanstalt für Wald und Forstwirtschaft  
 Regierung von Niederbayern  
 Planungsbüro:  
 ifanos-Landschaftsökologie (Dr. Mühlhofer)  
 Hessestr. 4 90443 Nürnberg



Originalmaßstab: 1:10.000  
 Geobasisdaten:  
 Bayerische Vermessungsverwaltung (www.geodaten.bayern.de)  
 Fachdaten:  
 Bayerische Forstverwaltung (www.forst.bayern.de)  
 Bayerisches Landesamt für Umwelt (www.lfu.bayern.de)

