



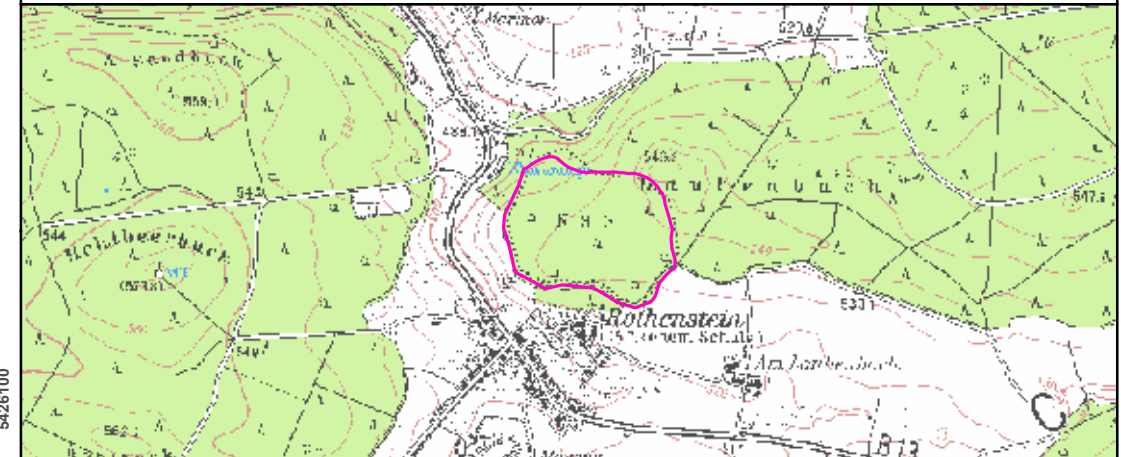


FFH-Gebietsgrenze

 Feinabgrenzung

Maßnahmen im Wald

-  501, Wildschäden an den natürlichen Baumarten reduzieren
-  100, Fortführung der naturnahen Behandlung (siehe Text)



Managementplanung
FFH-Gebiet 7032-301
FFH-Gebiet Laubenbuch



Karte 3 Maßnahmen

Blatt:
1 von 1

Kartenfertigung:
25.01.2010

Bearbeiter:
 Amt für Ernährung, Landwirtschaft und Forsten Ansbach
 Bayerische Landesanstalt für Wald und Forstwirtschaft
 Regierung von Mittelfranken



Originalmaßstab: 1:5.000

Geobasisdaten:
 Bayerische Vermessungsverwaltung (www.geodaten.bayern.de)
 Fachdaten:
 Bayerische Forstverwaltung (www.forst.bayern.de)
 Bayerisches Landesamt für Umwelt (ifu.bayern.de)

